

## Hiánypótlás

### Békéscsaba, Kerek 629. szám (külterület 01001/1 hrsz.) alatti ingatlanon található nagy létszámú sertéstelep intézkedési tervének jóváhagyására irányuló eljárás

1. Be kell mutatni, hogy a bűzforrások határától számított 300 méteres távolságban mekkora a várható bűzterhelés, illetve a szagkoncentráció SZE/m<sup>3</sup> értékben.

Az istállók körüli 300 m-es terület egy mértani hely, amit a bűz kibocsátó épületek köré rajzolhatunk.

Ugyanilyen mértani hely szerkeszthető a hígtrágya tárolók köré is.

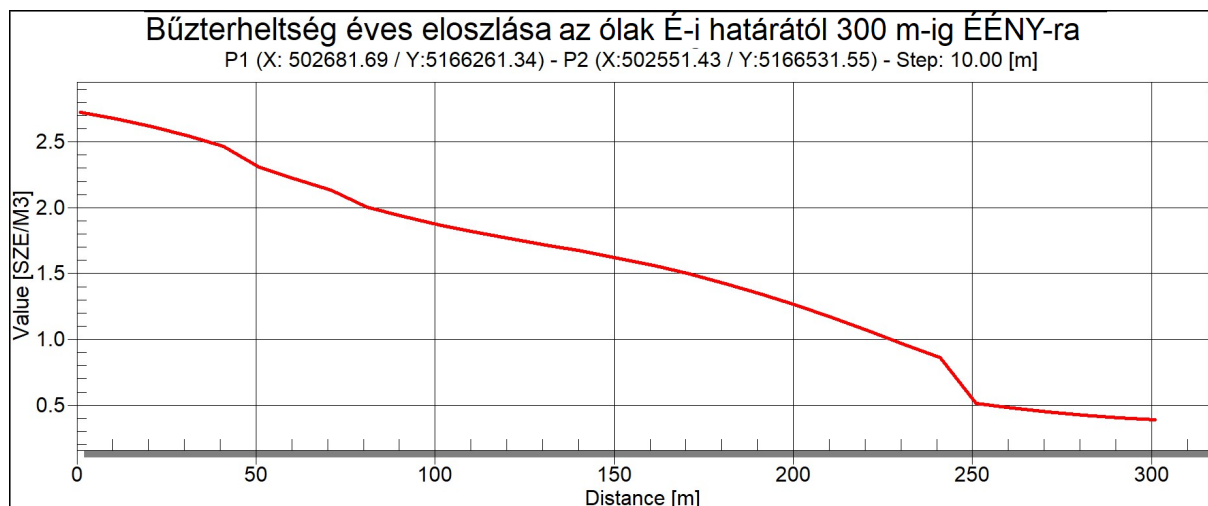
A kettő közös metszete adja meg a bűzforrások körüli 300 m-es területet.

A térképen így kijelölt távolságban a kialakuló bűzterheltségek mértéke 0.23-0.39 SZE/m<sup>3</sup>.

A 0.23 SZE/m<sup>3</sup> K-i, a 0.39 SZE/m<sup>3</sup> érték ÉÉNY-i irányban várható.

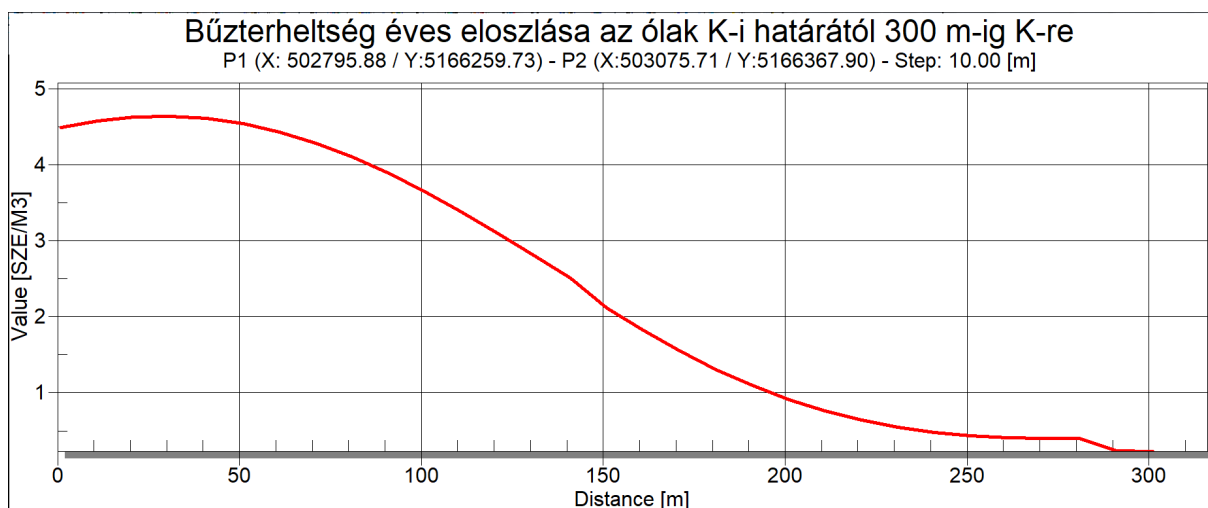
*A sertésólak É-i oldalától ÉÉNY-i irányban a szagterheltségek eloszlása 300 m-ig:*

Távolság (m)	UTM X (m)	UTM Y (m)	[SZE/m <sup>3</sup> ]	Távolság (m)	UTM X (m)	UTM Y (m)	[SZE/m <sup>3</sup> ]
Az ólak É-i határa	502681.7	5166261.3	2.720	150	502616.6	5166396.4	1.620
10	502677.4	5166270.4	2.680	160	502612.2	5166405.5	1.560
20	502673.0	5166279.4	2.620	170	502607.9	5166414.5	1.500
30	502668.7	5166288.4	2.550	180	502603.5	5166423.5	1.420
40	502664.3	5166297.4	2.470	190	502599.2	5166432.5	1.340
50	502660.0	5166306.4	2.310	200	502594.8	5166441.5	1.260
60	502655.6	5166315.4	2.220	210	502590.5	5166450.5	1.160
70	502651.3	5166324.4	2.130	220	502586.2	5166459.5	1.060
80	502647.0	5166333.4	2.000	230	502581.8	5166468.5	0.962
90	502642.6	5166342.4	1.930	240	502577.5	5166477.5	0.862
100	502638.3	5166351.4	1.870	250	502573.1	5166486.5	0.512
110	502633.9	5166360.4	1.820	260	502568.8	5166495.5	0.476
120	502629.6	5166369.4	1.770	270	502564.5	5166504.5	0.446
130	502625.2	5166378.4	1.720	280	502560.1	5166513.5	0.422
140	502620.9	5166387.4	1.670	290	502555.8	5166522.5	0.404
				300	502551.4	5166531.5	0.391



A sertésólak K-i oldalától K-i irányban a szagterheltségek eloszlása 300 m-ig:

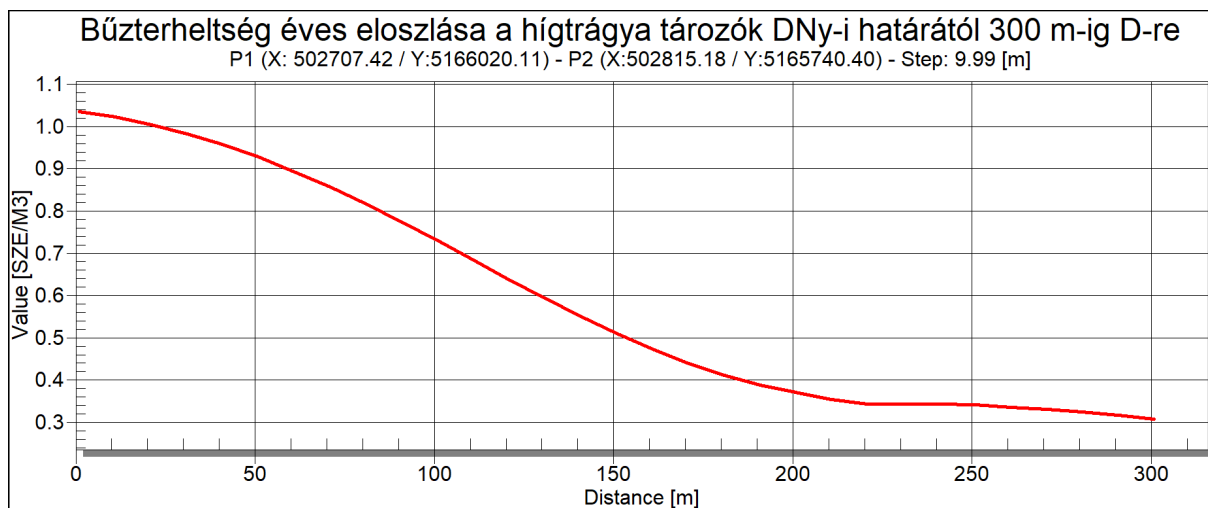
Távolság (m)	UTM X (m)	UTM Y (m)	[SZE/m3]	Távolság (m)	UTM X (m)	UTM Y (m)	[SZE/m3]
Az ólak É-i határa	502795.9	5166259.7	4.490	150	502935.8	5166313.8	2.110
10	502805.2	5166263.3	4.580	160	502945.1	5166317.4	1.820
20	502814.5	5166266.9	4.630	170	502954.4	5166321.0	1.550
30	502823.9	5166270.6	4.640	180	502963.8	5166324.6	1.310
40	502833.2	5166274.2	4.610	190	502973.1	5166328.2	1.090
50	502842.5	5166277.8	4.540	200	502982.4	5166331.8	0.913
60	502851.8	5166281.4	4.430	210	502991.8	5166335.5	0.761
70	502861.2	5166285.0	4.280	220	503001.1	5166339.1	0.639
80	502870.5	5166288.6	4.100	230	503010.4	5166342.7	0.548
90	502879.8	5166292.2	3.890	240	503019.7	5166346.3	0.482
100	502889.2	5166295.8	3.650	250	503029.1	5166349.9	0.437
110	502898.5	5166299.4	3.380	260	503038.4	5166353.5	0.411
120	502907.8	5166303.0	3.090	270	503047.7	5166357.1	0.402
130	502917.1	5166306.6	2.810	280	503057.1	5166360.7	0.405
140	502926.5	5166310.2	2.510	290	503066.4	5166364.3	0.238
				300	503075.7	5166367.9	0.234



A hígtrágyatározók DNY-i határától D-i irányban a szagterheltségek eloszlása 300 m-ig:

Távolság (m)	UTM X (m)	UTM Y (m)	[SZE/m3]	Távolság (m)	UTM X (m)	UTM Y (m)	[SZE/m3]
Az ólak É-i határa	502707.4	5166020.1	1.030	150	502761.3	5165880.3	0.511
10	502711.0	5166010.8	1.020	160	502764.9	5165870.9	0.473
20	502714.6	5166001.5	1.000	170	502768.5	5165861.6	0.439
30	502718.2	5165992.1	0.983	180	502772.1	5165852.3	0.411
40	502721.8	5165982.8	0.958	190	502775.7	5165843.0	0.388
50	502725.4	5165973.5	0.928	200	502779.3	5165833.6	0.371
60	502729.0	5165964.2	0.894	210	502782.8	5165824.3	0.353
70	502732.6	5165954.8	0.858	220	502786.4	5165815.0	0.343

Távolság (m)	UTM X (m)	UTM Y (m)	[SZE/m3]	Távolság (m)	UTM X (m)	UTM Y (m)	[SZE/m3]
80	502736.2	5165945.5	0.817	230	502790.0	5165805.7	0.343
90	502739.7	5165936.2	0.774	240	502793.6	5165796.3	0.343
100	502743.3	5165926.9	0.731	250	502797.2	5165787.0	0.342
110	502746.9	5165917.5	0.684	260	502800.8	5165777.7	0.335
120	502750.5	5165908.2	0.638	270	502804.4	5165768.4	0.331
130	502754.1	5165898.9	0.595	280	502808.0	5165759.0	0.324
140	502757.7	5165889.6	0.550	290	502811.6	5165749.7	0.316
	502757.7	5165889.6	0.550	300	502815.2	5165740.4	0.308

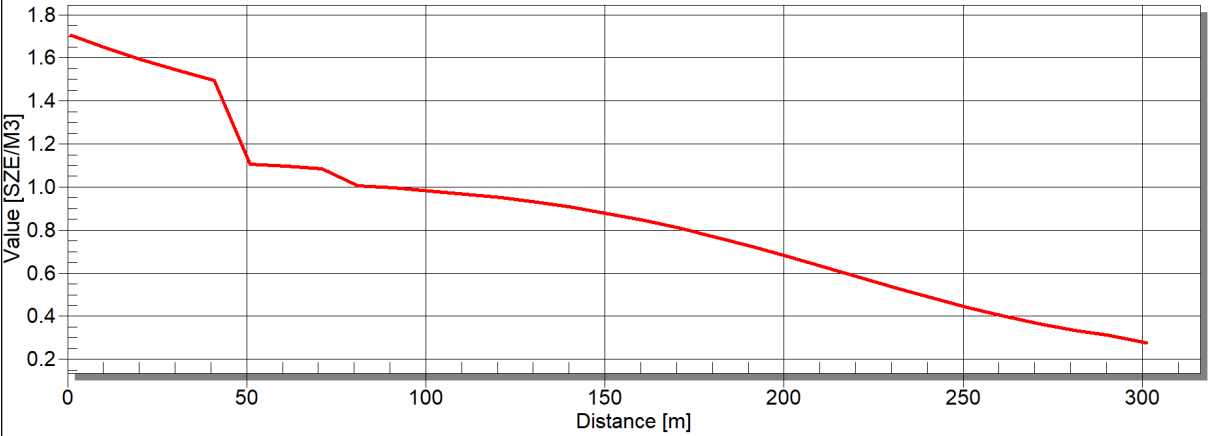


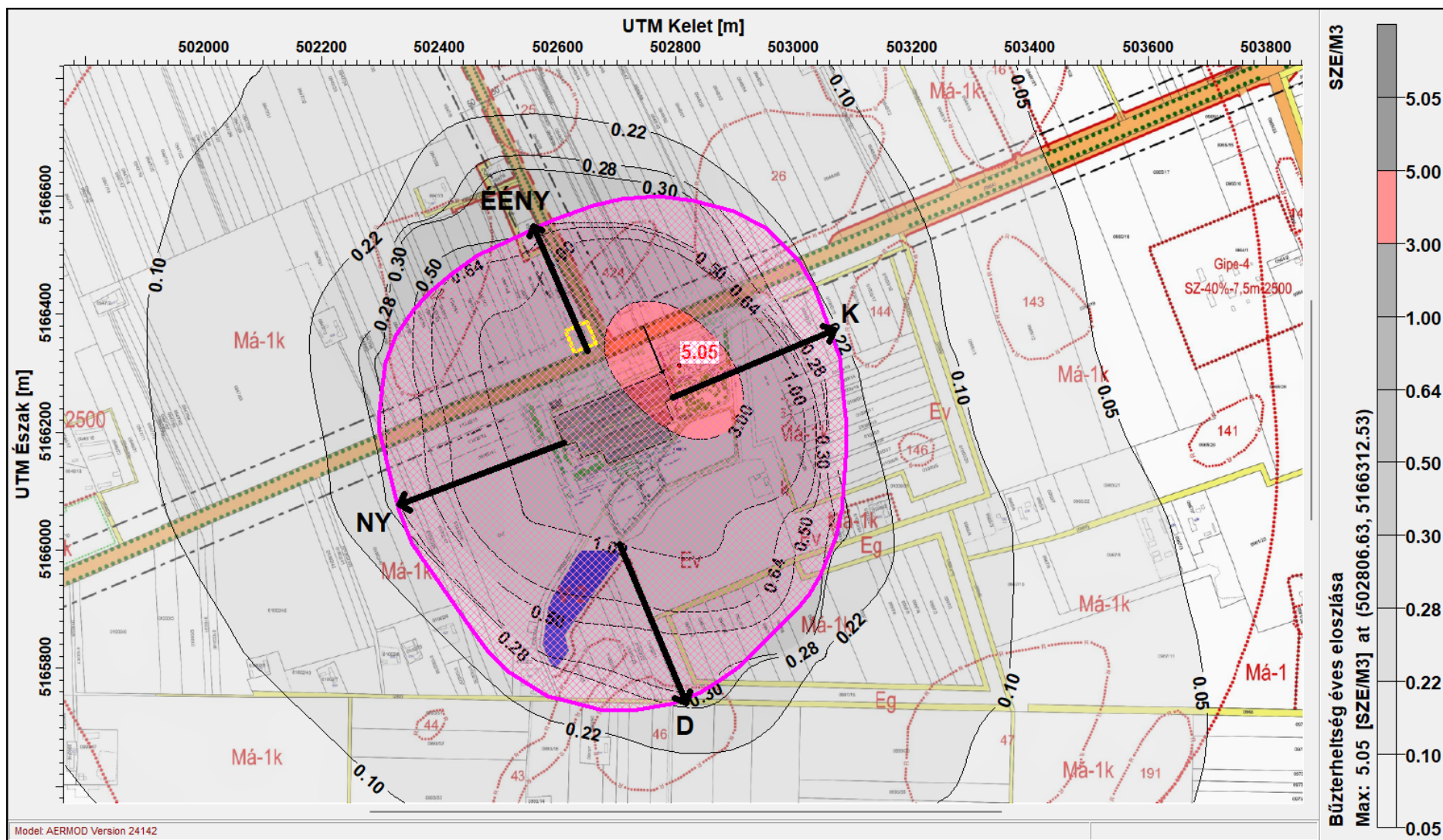
*A hígtrágyatározók NY-i határától Ny-i irányban a szagterheltségek eloszlása 300 m-ig:*

Távolság (m)	UTM X (m)	UTM Y (m)	[SZE/m3]	Távolság (m)	UTM X (m)	UTM Y (m)	[SZE/m3]
<b>Az ólak É-i határa</b>	502612.5	5166179.3	1.700	150	502471.8	5166127.2	0.876
10	502603.2	5166175.8	1.640	160	502462.4	5166123.7	0.844
20	502593.8	5166172.4	1.590	170	502453.1	5166120.2	0.807
30	502584.4	5166168.9	1.540	180	502443.7	5166116.7	0.767
40	502575.0	5166165.4	1.500	190	502434.3	5166113.3	0.724
50	502565.6	5166161.9	1.110	200	502424.9	5166109.8	0.678
60	502556.3	5166158.5	1.100	210	502415.5	5166106.3	0.630
70	502546.9	5166155.0	1.080	220	502406.2	5166102.8	0.582
80	502537.5	5166151.5	1.010	230	502396.8	5166099.3	0.533
90	502528.1	5166148.0	0.996	240	502387.4	5166095.9	0.486
100	502518.7	5166144.5	0.983	250	502378.0	5166092.4	0.441
110	502509.3	5166141.1	0.968	260	502368.6	5166088.9	0.401
120	502500.0	5166137.6	0.950	270	502359.2	5166085.4	0.365
130	502490.6	5166134.1	0.929	280	502349.9	5166082.0	0.334
140	502481.2	5166130.6	0.904	290	502340.5	5166078.5	0.310
	502757.7	5165889.6	0.550	300	502331.1	5166075.0	0.278

Bűzterheltség éves eloszlása az ólak NY-i határától 300 m-ig NY-ra

P1 (X: 502612.54 / Y:5166179.32) - P2 (X:502331.10 / Y:5166075.00) - Step: 10.01 [m]

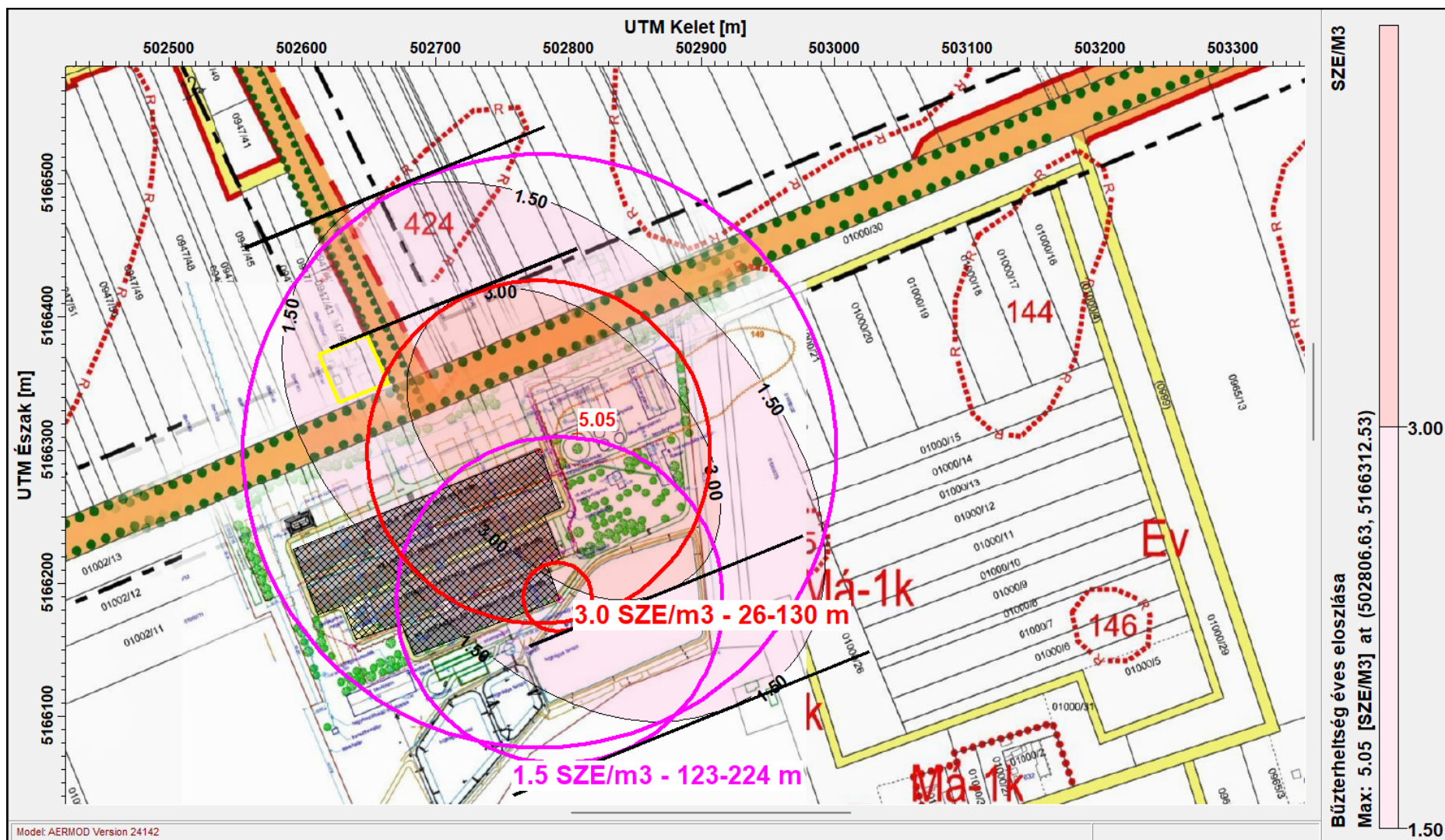




2. Kérem pontosan megadni, hogy a 3 SZE/m<sup>3</sup>, valamint az 1,5 SZE/m<sup>3</sup> bűzterhelési értékek a bűzforrások határától számítva milyen távolságban jelentkeznek, illetve meddig és milyen irányban terjednek.

A bűzforrások határától a 3 SZE/m<sup>3</sup> terheltségi értékek 26-130 m-re, a 1.5 SZE/m<sup>3</sup> értékek 123-224 m távolságban jelentkeznek ÉNY-DK-i irányban.





3. Továbbá kérem részletesen ismertesse, hogy a benyújtott hatásterületi ábra mely konkrét bűzforrások figyelembevételével készült, továbbá a feltüntetett izovonalak mely forráspontokhoz, illetve mely felületi forrásokhoz kapcsolódnak. Kérem ezek alapján a kibocsátó források térképi azonosítását is.

A hatásterület 3 felületi diffúz bűzforrás (polygon area sources) figyelembevételével készült. A kibocsátó felületeket a rendelkezésre álló térképi információk (Google Earth, Open Street Map) alapján becsültük.

PAREA1: a sertéstelep által lefedett terület mint diffúz/területi forrás

- eredő felület nagysága: 77487 m<sup>2</sup>
- átlagos kibocsátási magasság: 3 m
- a szagmérések alapján figyelembe kalkulált fajlagos bűzkibocsátás: 0.6764 SZE/m<sup>3</sup>/s

PAREA2: hígtrágya tároló mint diffúz/területi forrás 1.

- eredő felület nagysága: 1744 m<sup>2</sup>
- átlagos kibocsátási magasság: 3 m
- a szagmérések alapján figyelembe kalkulált fajlagos bűzkibocsátás: 0.6195 SZE/m<sup>3</sup>/s

PAREA3: hígtrágya tároló mint diffúz/területi forrás 2.

- eredő felület nagysága: 4267 m<sup>2</sup>
- átlagos kibocsátási magasság: 3 m
- a szagmérések alapján figyelembe kalkulált fajlagos bűzkibocsátás: 0.4015 SZE/m<sup>3</sup>/s

Az izovonalak ezekhez a forrásokhoz kapcsolódnak.



