

Előzetes vizsgálati dokumentum

Howmet-Köfém Kft.

Székesfehérvár, Bokor u. 14435/5 hrsz. alatti telephelyén létesítendő
DB3 üzemben végzett tevékenységről

MELLÉKLETEK

1-11.

Dokumentáció száma: 3-437/2023.

MELLÉKLETJEGYZÉK

- | | |
|-------------------|---|
| 1. sz. melléklet | Cégkivonat |
| 2. sz. melléklet | Tulajdoni lap |
| 3. sz. melléklet | Földhivatali térképmásolat |
| 4. sz. melléklet | Helyszínrajzok |
| 4.1.sz. melléklet | Átnézeti helyszínrajz |
| 4.2.sz. melléklet | Telephelyi helyszínrajz az új bővítménnyel |
| 4.3.sz. melléklet | Üzemi helyszínrajz -technológia telepítés, pontforrások |
| 4.4.sz. melléklet | Szennyvíz elvezetés |
| 4.5.sz. melléklet | Csapadékvíz elvezetés |
| 5. sz. melléklet | Technológiai folyamatábra |
| 6. sz. melléklet | Pontforrások adatai |
| 7. sz. melléklet | Légszennyező anyagok hatásterületei |
| 8. sz. melléklet | Felszíni és felszín alatti víztestek tulajdonságai |
| 9. sz. melléklet | Zajvédelmi fejezet ábrái |
| 10. sz. melléklet | Zajvédelmi fejezet számításai |
| 11. sz. melléklet | Klímavédelmi fejezet térképei |



Tárolt Cégek kivonat

A **Cg.07-09-001598** cégjegyzékszámú **Howmet-Köfém Székesfehérvári Könnyűfémű Korlátolt Felelősségű Társaság (8000 Székesfehérvár, Verseci utca 1-15.)** cég 2023. július 9. napján hatályos adatai a következők:

I. Cégformától független adatok

1. **Általános adatok**
Cégjegyzékszám: 07-09-001598
Cégforma: Korlátolt felelősségű társaság
Bejegyezve: 1991/08/08
2. **A cég elnevezése**
2/4. Howmet-Köfém Székesfehérvári Könnyűfémű Korlátolt Felelősségű Társaság
A változás időpontja: 2020/04/01
Bejegyzés kelte: 2020/03/23 Közzétéve: 2020/03/25
Hatályos: 2020/04/01 ...
3. **A cég rövidített elnevezése**
3/4. Howmet-Köfém Kft.
A változás időpontja: 2020/04/01
Bejegyzés kelte: 2020/03/23 Közzétéve: 2020/03/25
Hatályos: 2020/04/01 ...
4. **A cég idegen nyelvű elnevezése(i), idegen nyelvű rövidített elnevezése(i)**
4/10. Howmet-Köfém Light Metal Works of Székesfehérvár Limited Liability Company
A változás időpontja: 2020/04/01
Bejegyzés kelte: 2020/03/23 Közzétéve: 2020/03/25
Hatályos: 2020/04/01 ...
- 4/11. Howmet-Köfém LLC
A változás időpontja: 2020/04/01
Bejegyzés kelte: 2020/03/23 Közzétéve: 2020/03/25
Hatályos: 2020/04/01 ...
5. **A cég székhelye**
5/1. 8000 Székesfehérvár, Verseci utca 1-15.
Hatályos: 1991/06/27 ...
6. **A cég telephelye(i)**
6/2. 8000 Székesfehérvár, külterület 14435/4 hrsz.
A változás időpontja: 2018/04/13
Bejegyzés kelte: 2018/05/31 Közzétéve: 2018/06/01
Hatályos: 2018/04/13 ...
7. **A cég fióktelepe(i)**
7/2. HU-8248 Nemesvámos, Dózsa György u. 2/A
Hatályos: 2003/04/16 ...
8. **A létesítő okirat kelte**
8/1. 1991. június 27.
Hatályos: 1991/06/27 ...
- 8/2. 1992. június 8.
Hatályos: 1992/07/01 ...
- 8/3. 1992. november 30.
Hatályos: 1992/11/30 ...
- 8/4. 1992. december 1.
Hatályos: 1992/12/01 ...
- 8/5. 1992. december 30.
Hatályos: 1993/01/01 ...
- 8/6. 1993. május 5.
Hatályos: 1993/05/05 ...
- 8/7. 1994. április 12.
Hatályos: 1994/04/12 ...
- 8/8. 1995. május 10.
Hatályos: 1995/05/10 ...
- 8/9. 1995. december 7.
Hatályos: 1995/12/07 ...
- 8/10. 1996. április 15.
Hatályos: 1996/04/15 ...
- 8/11. 1996. május 31.
Hatályos: 1996/05/31 ...
- 8/12. 1996. december 16.
Hatályos: 1996/12/16 ...
- 8/13. 1997. október 1.
Hatályos: 1997/10/01 ...
- 8/14. 1998. szeptember 21.
Hatályos: 1999/01/05 ...
- 8/15. 2001. szeptember 17.
Hatályos: 2001/10/26 ...

8/16. 2002. január 25.
Hatályos: 2002/02/25 ...

8/17. 2002. november 28.
Hatályos: 2002/11/28 ...

8/18. 2003. március 12.
Hatályos: 2003/04/01 ...

8/19. 2003. május 1.
Hatályos: 2003/09/22 ...

8/20. 2003. július 17.
Hatályos: 2003/09/29 ...

8/21. 2004. március 6.
Hatályos: 2004/04/26 ...

8/22. 2004. szeptember 30.
Hatályos: 2004/10/14 ...

8/23. 2005. január 25.
Hatályos: 2005/01/25 ...

8/24. 2005. július 7.
Hatályos: 2005/07/07 ...

8/25. 2006. március 27.
Hatályos: 2006/03/27 ...

8/26. 2006. november 14.
Bejegyzés kelte: 2007/01/16 Közzétéve: 2007/02/08
Hatályos: 2007/01/16 ...

8/27. 2007. május 1.
Bejegyzés kelte: 2007/09/17 Közzétéve: 2007/10/11
Hatályos: 2007/09/17 ...

8/28. 2007. augusztus 16.
Bejegyzés kelte: 2007/09/17 Közzétéve: 2007/10/11
Hatályos: 2007/09/17 ...

8/29. 2007. szeptember 28.
Bejegyzés kelte: 2007/10/29 Közzétéve: 2007/11/22
Hatályos: 2007/10/29 ...

8/30. 2007. november 30.
Bejegyzés kelte: 2008/01/28 Közzétéve: 2008/02/21
Hatályos: 2008/01/28 ...

8/31. 2008. május 29.
Bejegyzés kelte: 2008/08/18 Közzétéve: 2008/09/11
Hatályos: 2008/08/18 ...

8/32. 2009. január 30.
Bejegyzés kelte: 2009/04/07
Hatályos: 2009/04/07 ...

8/33. 2009. március 16.
Bejegyzés kelte: 2009/04/07
Hatályos: 2009/04/07 ...

8/34. 2009. május 13.
Bejegyzés kelte: 2009/06/16
Hatályos: 2009/06/16 ...

8/35. 2009. december 22.
Bejegyzés kelte: 2010/03/23
Hatályos: 2010/03/23 ...

8/36. 2010. május 26.
Bejegyzés kelte: 2010/06/25
Hatályos: 2010/06/25 ...

8/37. 2010. június 17.
Bejegyzés kelte: 2010/06/25
Hatályos: 2010/06/25 ...

8/38. 2010. szeptember 22.
Bejegyzés kelte: 2011/01/17 Közzétéve: 2011/02/03
Hatályos: 2011/01/17 ...

8/39. 2011. január 31.
Bejegyzés kelte: 2011/02/10 Közzétéve: 2011/03/03
Hatályos: 2011/02/10 ...

8/40. 2011. március 11.
Bejegyzés kelte: 2011/03/25 Közzétéve: 2011/04/14
Hatályos: 2011/03/25 ...

8/41. 2011. május 23.
Bejegyzés kelte: 2011/08/15 Közzétéve: 2011/09/08
Hatályos: 2011/08/15 ...

8/42. 2011. május 2.
Bejegyzés kelte: 2011/08/29 Közzétéve: 2011/09/15
Hatályos: 2011/08/29 ...

8/43. 2011. szeptember 6.
Bejegyzés kelte: 2011/09/16 Közzétéve: 2011/10/06
Hatályos: 2011/09/16 ...

8/44. 2012. március 21.

	<i>Bejegyzés kelte: 2012/05/16 Közzétéve: 2012/06/07</i> <i>Hatályos: 2012/05/16 ...</i>
8/45.	2012. július 26. <i>Bejegyzés kelte: 2012/08/29 Közzétéve: 2012/09/13</i> <i>Hatályos: 2012/08/29 ...</i>
8/46.	2013. szeptember 11. <i>Bejegyzés kelte: 2013/10/15 Közzétéve: 2013/10/31</i> <i>Hatályos: 2013/10/15 ...</i>
8/47.	2014. október 22. <i>Bejegyzés kelte: 2014/11/27 Közzétéve: 2014/12/02</i> <i>Hatályos: 2014/11/27 ...</i>
8/48.	2015. március 25. <i>Bejegyzés kelte: 2015/04/03 Közzétéve: 2015/04/08</i> <i>Hatályos: 2015/04/03 ...</i>
8/49.	2015. július 21. <i>Bejegyzés kelte: 2015/08/11 Közzétéve: 2015/08/14</i> <i>Hatályos: 2015/08/11 ...</i>
8/50.	2015. december 14. <i>Bejegyzés kelte: 2016/01/08 Közzétéve: 2016/01/13</i> <i>Hatályos: 2016/01/08 ...</i>
8/51.	2016. augusztus 8. <i>Bejegyzés kelte: 2016/08/11 Közzétéve: 2016/08/13</i> <i>Hatályos: 2016/08/11 ...</i>
8/52.	2016. november 7. <i>Bejegyzés kelte: 2016/11/24 Közzétéve: 2016/11/30</i> <i>Hatályos: 2016/11/24 ...</i>
8/53.	2017. február 16. <i>Bejegyzés kelte: 2017/03/06 Közzétéve: 2017/03/11</i> <i>Hatályos: 2017/03/06 ...</i>
8/54.	2017. december 18. <i>Bejegyzés kelte: 2017/12/21 Közzétéve: 2017/12/28</i> <i>Hatályos: 2017/12/21 ...</i>
8/55.	2018. április 13. <i>Bejegyzés kelte: 2018/05/31 Közzétéve: 2018/06/01</i> <i>Hatályos: 2018/05/31 ...</i>
8/56.	2019. január 8. <i>Bejegyzés kelte: 2019/01/10 Közzétéve: 2019/01/15</i> <i>Hatályos: 2019/01/10 ...</i>
8/57.	2019. március 8. <i>Bejegyzés kelte: 2019/03/21 Közzétéve: 2019/03/27</i> <i>Hatályos: 2019/03/21 ...</i>
8/58.	2019. szeptember 9. <i>A változás időpontja: 2019/12/31</i> <i>Bejegyzés kelte: 2019/12/02 Közzétéve: 2019/12/05</i> <i>Hatályos: 2019/12/31 ...</i>
8/59.	2020. február 1. <i>Bejegyzés kelte: 2020/03/23 Közzétéve: 2020/03/25</i> <i>Hatályos: 2020/03/23 ...</i>
8/60.	2020. március 3. <i>Bejegyzés kelte: 2020/03/23 Közzétéve: 2020/03/25</i> <i>Hatályos: 2020/03/23 ...</i>
8/62.	2020. december 3. <i>Bejegyzés kelte: 2020/12/10 Közzétéve: 2020/12/15</i> <i>Hatályos: 2020/12/10 ...</i>
8/63.	2021. szeptember 28. <i>A változás időpontja: 2022/01/01</i> <i>Bejegyzés kelte: 2021/12/01 Közzétéve: 2021/12/08</i> <i>Hatályos: 2022/01/01 ...</i>
8/64.	2023. június 22. <i>Bejegyzés kelte: 2023/07/03</i> <i>Hatályos: 2023/07/03 ...</i>
902. 9/272.	A cég tevékenysége 2442 '08 Alumíniumgyártás Főtevékenység. <i>Bejegyzés kelte: 2012/12/19 Közzétéve: 2013/01/03</i> <i>Hatályos: 2012/12/19 ...</i>
9/273.	2222 '08 Műanyag csomagolóeszköz gyártása <i>Bejegyzés kelte: 2012/12/19 Közzétéve: 2013/01/03</i> <i>Hatályos: 2012/12/19 ...</i>
9/274.	2550 '08 Fémalakítás, porkohászat <i>Bejegyzés kelte: 2012/12/19 Közzétéve: 2013/01/03</i> <i>Hatályos: 2012/12/19 ...</i>
9/275.	2561 '08 Fémfelület-kezelés <i>Bejegyzés kelte: 2012/12/19 Közzétéve: 2013/01/03</i> <i>Hatályos: 2012/12/19 ...</i>
9/276.	2572 '08 Lakat-, zárgyártás <i>Bejegyzés kelte: 2012/12/19 Közzétéve: 2013/01/03</i>

Hatályos: 2012/12/19 ...

- 9/277. 2591 '08 Acél tárolóeszköz gyártása
Bejegyzés kelte: 2012/12/19 Közzétéve: 2013/01/03
Hatályos: 2012/12/19 ...
- 9/278. 2592 '08 Könnyűfém csomagolóeszköz gyártása
Bejegyzés kelte: 2012/12/19 Közzétéve: 2013/01/03
Hatályos: 2012/12/19 ...
- 9/279. 2593 '08 Huzaltermék gyártása
Bejegyzés kelte: 2012/12/19 Közzétéve: 2013/01/03
Hatályos: 2012/12/19 ...
- 9/280. 2824 '08 Gépi meghajtású hordozható kézi szerszámgép gyártása
Bejegyzés kelte: 2012/12/19 Közzétéve: 2013/01/03
Hatályos: 2012/12/19 ...
- 9/281. 3600 '08 Víztermelés, -kezelés, -ellátás
Bejegyzés kelte: 2012/12/19 Közzétéve: 2013/01/03
Hatályos: 2012/12/19 ...
- 9/282. 3700 '08 Szennyvíz gyűjtése, kezelése
Bejegyzés kelte: 2012/12/19 Közzétéve: 2013/01/03
Hatályos: 2012/12/19 ...
- 9/283. 4645 '08 Illatszer nagykereskedelme
Bejegyzés kelte: 2012/12/19 Közzétéve: 2013/01/03
Hatályos: 2012/12/19 ...
- 9/284. 4672 '08 Fém-, érc-nagykereskedelem
Bejegyzés kelte: 2012/12/19 Közzétéve: 2013/01/03
Hatályos: 2012/12/19 ...
- 9/285. 4674 '08 Fémáru, szerelvény, fűtési berendezés nagykereskedelme
Bejegyzés kelte: 2012/12/19 Közzétéve: 2013/01/03
Hatályos: 2012/12/19 ...
- 9/286. 4677 '08 Hulladék-nagykereskedelem
Bejegyzés kelte: 2012/12/19 Közzétéve: 2013/01/03
Hatályos: 2012/12/19 ...
- 9/287. 4690 '08 Vegyestermékkörű nagykereskedelem
Bejegyzés kelte: 2012/12/19 Közzétéve: 2013/01/03
Hatályos: 2012/12/19 ...
- 9/288. 5210 '08 Raktározás, tárolás
Bejegyzés kelte: 2012/12/19 Közzétéve: 2013/01/03
Hatályos: 2012/12/19 ...
- 9/289. 6202 '08 Információ-technológiai szaktanácsadás
Bejegyzés kelte: 2012/12/19 Közzétéve: 2013/01/03
Hatályos: 2012/12/19 ...
- 9/290. 6209 '08 Egyéb információ-technológiai szolgáltatás
Bejegyzés kelte: 2012/12/19 Közzétéve: 2013/01/03
Hatályos: 2012/12/19 ...
- 9/291. 6820 '08 Saját tulajdonú, bérelt ingatlan bérbeadása, üzemeltetése
Bejegyzés kelte: 2012/12/19 Közzétéve: 2013/01/03
Hatályos: 2012/12/19 ...
- 9/292. 6920 '08 Számviteli, könyvvizsgálói, adószakértői tevékenység
Bejegyzés kelte: 2012/12/19 Közzétéve: 2013/01/03
Hatályos: 2012/12/19 ...
- 9/293. 7120 '08 Műszaki vizsgálat, elemzés
Bejegyzés kelte: 2012/12/19 Közzétéve: 2013/01/03
Hatályos: 2012/12/19 ...
- 9/294. 7420 '08 Fényképészet
Bejegyzés kelte: 2012/12/19 Közzétéve: 2013/01/03
Hatályos: 2012/12/19 ...
- 9/295. 7711 '08 Személygépjármű kölcsönzése
Bejegyzés kelte: 2012/12/19 Közzétéve: 2013/01/03
Hatályos: 2012/12/19 ...
- 9/296. 8532 '08 Szakmai középfokú oktatás
Bejegyzés kelte: 2012/12/19 Közzétéve: 2013/01/03
Hatályos: 2012/12/19 ...
- 9/297. 3822 '08 Veszélyes hulladék kezelése, ártalmatlanítása
Bejegyzés kelte: 2012/12/19 Közzétéve: 2013/01/03
Hatályos: 2012/12/19 ...
- 9/298. 2229 '08 Egyéb műanyag termék gyártása
Bejegyzés kelte: 2012/12/19 Közzétéve: 2013/01/03
Hatályos: 2012/12/19 ...
- 9/299. 2511 '08 Fémszerkezet gyártása
Bejegyzés kelte: 2012/12/19 Közzétéve: 2013/01/03
Hatályos: 2012/12/19 ...
- 9/300. 2512 '08 Fém épületelem gyártása
Bejegyzés kelte: 2012/12/19 Közzétéve: 2013/01/03
Hatályos: 2012/12/19 ...
- 9/301. 2562 '08 Fémmegmunkálás
Bejegyzés kelte: 2012/12/19 Közzétéve: 2013/01/03
Hatályos: 2012/12/19 ...

9/302.	2573 '08 Szerszámgyártás <i>Bejegyzés kelte: 2012/12/19 Közzétéve: 2013/01/03</i> <i>Hatályos: 2012/12/19 ...</i>
9/303.	2594 '08 Kötőelem, csavar gyártása <i>Bejegyzés kelte: 2012/12/19 Közzétéve: 2013/01/03</i> <i>Hatályos: 2012/12/19 ...</i>
9/304.	2599 '08 M.n.s. egyéb fémfeldolgozási termék gyártása <i>Bejegyzés kelte: 2012/12/19 Közzétéve: 2013/01/03</i> <i>Hatályos: 2012/12/19 ...</i>
9/305.	2611 '08 Elektronikai alkatrész gyártása <i>Bejegyzés kelte: 2012/12/19 Közzétéve: 2013/01/03</i> <i>Hatályos: 2012/12/19 ...</i>
9/306.	2731 '08 Száloptikai kábel gyártása <i>Bejegyzés kelte: 2012/12/19 Közzétéve: 2013/01/03</i> <i>Hatályos: 2012/12/19 ...</i>
9/307.	2732 '08 Egyéb elektronikus, villamos vezeték, kábel gyártása <i>Bejegyzés kelte: 2012/12/19 Közzétéve: 2013/01/03</i> <i>Hatályos: 2012/12/19 ...</i>
9/308.	2790 '08 Egyéb villamos berendezés gyártása <i>Bejegyzés kelte: 2012/12/19 Közzétéve: 2013/01/03</i> <i>Hatályos: 2012/12/19 ...</i>
9/309.	2932 '08 Közúti jármű, járműmotor alkatrészeinek gyártása <i>Bejegyzés kelte: 2012/12/19 Közzétéve: 2013/01/03</i> <i>Hatályos: 2012/12/19 ...</i>
9/310.	3312 '08 Ipari gép, berendezés javítása <i>Bejegyzés kelte: 2012/12/19 Közzétéve: 2013/01/03</i> <i>Hatályos: 2012/12/19 ...</i>
9/311.	3320 '08 Ipari gép, berendezés üzembe helyezése <i>Bejegyzés kelte: 2012/12/19 Közzétéve: 2013/01/03</i> <i>Hatályos: 2012/12/19 ...</i>
9/312.	3513 '08 Villamosenergia-elosztás <i>Bejegyzés kelte: 2012/12/19 Közzétéve: 2013/01/03</i> <i>Hatályos: 2012/12/19 ...</i>
9/313.	3514 '08 Villamosenergia-kereskedelem <i>Bejegyzés kelte: 2012/12/19 Közzétéve: 2013/01/03</i> <i>Hatályos: 2012/12/19 ...</i>
9/314.	3522 '08 Gázelosztás <i>Bejegyzés kelte: 2012/12/19 Közzétéve: 2013/01/03</i> <i>Hatályos: 2012/12/19 ...</i>
9/315.	3523 '08 Gázkereskedelem <i>Bejegyzés kelte: 2012/12/19 Közzétéve: 2013/01/03</i> <i>Hatályos: 2012/12/19 ...</i>
9/316.	3811 '08 Nem veszélyes hulladék gyűjtése <i>Bejegyzés kelte: 2012/12/19 Közzétéve: 2013/01/03</i> <i>Hatályos: 2012/12/19 ...</i>
9/317.	3812 '08 Veszélyes hulladék gyűjtése <i>Bejegyzés kelte: 2012/12/19 Közzétéve: 2013/01/03</i> <i>Hatályos: 2012/12/19 ...</i>
9/318.	3832 '08 Hulladék újrahasznosítása <i>Bejegyzés kelte: 2012/12/19 Közzétéve: 2013/01/03</i> <i>Hatályos: 2012/12/19 ...</i>
9/319.	4531 '08 Gépjárműalkatrész-nagykereskedelem <i>Bejegyzés kelte: 2012/12/19 Közzétéve: 2013/01/03</i> <i>Hatályos: 2012/12/19 ...</i>
9/320.	4532 '08 Gépjárműalkatrész-kiskereskedelem <i>Bejegyzés kelte: 2012/12/19 Közzétéve: 2013/01/03</i> <i>Hatályos: 2012/12/19 ...</i>
9/321.	4675 '08 Vegyi áru nagykereskedelme <i>Bejegyzés kelte: 2012/12/19 Közzétéve: 2013/01/03</i> <i>Hatályos: 2012/12/19 ...</i>
9/322.	4676 '08 Egyéb termelési célú termék nagykereskedelme <i>Bejegyzés kelte: 2012/12/19 Közzétéve: 2013/01/03</i> <i>Hatályos: 2012/12/19 ...</i>
9/323.	4941 '08 Közúti áruszállítás <i>Bejegyzés kelte: 2012/12/19 Közzétéve: 2013/01/03</i> <i>Hatályos: 2012/12/19 ...</i>
9/324.	5229 '08 Egyéb szállítást kiegészítő szolgáltatás <i>Bejegyzés kelte: 2012/12/19 Közzétéve: 2013/01/03</i> <i>Hatályos: 2012/12/19 ...</i>
9/325.	6201 '08 Számítógépes programozás <i>Bejegyzés kelte: 2012/12/19 Közzétéve: 2013/01/03</i> <i>Hatályos: 2012/12/19 ...</i>
9/326.	6203 '08 Számítógép-üzemeltetés <i>Bejegyzés kelte: 2012/12/19 Közzétéve: 2013/01/03</i> <i>Hatályos: 2012/12/19 ...</i>
9/327.	6311 '08 Adatfeldolgozás, web-hozszing szolgáltatás <i>Bejegyzés kelte: 2012/12/19 Közzétéve: 2013/01/03</i>

Hatályos: 2012/12/19 ...

- 9/328.

6399 '08

M.n.s. egyéb információs szolgáltatás

Bejegyzés kelte: 2012/12/19 Közzétéve: 2013/01/03

Hatályos: 2012/12/19 ...
- 9/329.

6492 '08

Egyéb hitelnyújtás

Bejegyzés kelte: 2012/12/19 Közzétéve: 2013/01/03

Hatályos: 2012/12/19 ...
- 9/330.

7022 '08

Üzletviteli, egyéb vezetési tanácsadás

Bejegyzés kelte: 2012/12/19 Közzétéve: 2013/01/03

Hatályos: 2012/12/19 ...
- 9/331.

7112 '08

Mérnöki tevékenység, műszaki tanácsadás

Bejegyzés kelte: 2012/12/19 Közzétéve: 2013/01/03

Hatályos: 2012/12/19 ...
- 9/332.

7219 '08

Egyéb természettudományi, műszaki kutatás, fejlesztés

Bejegyzés kelte: 2012/12/19 Közzétéve: 2013/01/03

Hatályos: 2012/12/19 ...
- 9/333.

7490 '08

M.n.s. egyéb szakmai, tudományos, műszaki tevékenység

Bejegyzés kelte: 2012/12/19 Közzétéve: 2013/01/03

Hatályos: 2012/12/19 ...
- 9/334.

7712 '08

Gépjárműkölcsonzés (3,5 tonna fölött)

Bejegyzés kelte: 2012/12/19 Közzétéve: 2013/01/03

Hatályos: 2012/12/19 ...
- 9/335.

7739 '08

Egyéb gép, tárgyi eszköz kölcsönzése

Bejegyzés kelte: 2012/12/19 Közzétéve: 2013/01/03

Hatályos: 2012/12/19 ...
- 9/336.

8230 '08

Konferencia, kereskedelmi bemutató szervezése

Bejegyzés kelte: 2012/12/19 Közzétéve: 2013/01/03

Hatályos: 2012/12/19 ...
- 9/337.

8291 '08

Követelésbehajtás

Bejegyzés kelte: 2012/12/19 Közzétéve: 2013/01/03

Hatályos: 2012/12/19 ...
- 9/338.

8299 '08

M.n.s. egyéb kiegészítő üzleti szolgáltatás

Bejegyzés kelte: 2012/12/19 Közzétéve: 2013/01/03

Hatályos: 2012/12/19 ...
- 9/339.

8520 '08

Alapfokú oktatás

Bejegyzés kelte: 2012/12/19 Közzétéve: 2013/01/03

Hatályos: 2012/12/19 ...
- 9/340.

8551 '08

Sport, szabadidős képzés

Bejegyzés kelte: 2012/12/19 Közzétéve: 2013/01/03

Hatályos: 2012/12/19 ...
- 9/341.

8552 '08

Kulturális képzés

Bejegyzés kelte: 2012/12/19 Közzétéve: 2013/01/03

Hatályos: 2012/12/19 ...
- 9/342.

8559 '08

M.n.s. egyéb oktatás

Bejegyzés kelte: 2012/12/19 Közzétéve: 2013/01/03

Hatályos: 2012/12/19 ...
- 9/343.

8621 '08

Általános járóbeteg-ellátás

Bejegyzés kelte: 2012/12/19 Közzétéve: 2013/01/03

Hatályos: 2012/12/19 ...
- 9/344.

8622 '08

Szakorvosi járóbeteg-ellátás

Bejegyzés kelte: 2012/12/19 Közzétéve: 2013/01/03

Hatályos: 2012/12/19 ...
- 9/345.

8425 '08

Tűzvédelem

Bejegyzés kelte: 2015/07/22 Közzétéve: 2015/07/23

Hatályos: 2015/07/22 ...

11. **A cég jegyzett tőkéje**

Megnevezés	Összeg	Pénznem
Összesen	4 365 868 055	HUF

A változás időpontja: 2022/01/01
Bejegyzés kelte: 2021/12/01 Közzétéve: 2021/12/08
Hatályos: 2022/01/01 ...

12. **A képviselet módja**

12/2. Önállóan.
Hatályos: 2004/10/14 ...

13. **A vezető tisztségviselő(k), a képviseletre jogosult(ak) adatai**

13/27. Katus István Gábor (an.: Katus Mária)
Születési ideje: 1973/08/09
1134 Budapest, Bulcsú utca 19. 7. em. 6. ajtó
Adóazonosító jel: 8389362740
A képviselet módja: **önálló**
A képviseletre jogosult tisztsége: ügyvezető (vezető tisztségviselő)
A hiteles cégálárási nyilatkozat vagy az ügyvéd által ellenjegyzett aláírás-minta benyújtásra került.

Jogviszony kezdete: 2011/09/06
A változás időpontja: 2020/04/01
Bejegyzés kelte: 2020/03/23 Közzétéve: 2020/03/25
Hatályos: 2020/04/01 ...

13/30. Szabó Ferenc (an.: Garas Terézia Éva)
Születési ideje: 1963/10/22
8000 Székesfehérvár, Tass utca 3.
Adóazonosító jel: 8353572370
A képviselet módja: **önálló**
A képviseletre jogosult tisztsége: ügyvezető (vezető tisztségviselő)
A hiteles cégáláírási nyilatkozat vagy az ügyvéd által ellenjegyzett aláírás-minta benyújtásra került.

Jogviszony kezdete: 2020/02/01
A változás időpontja: 2020/04/23
Bejegyzés kelte: 2020/07/09 Közzétéve: 2020/07/14
Hatályos: 2020/04/23 ...

13/32. Tóth Csaba (an.: Bán Mária Borbála)
Születési ideje: 1971/10/12
8000 Székesfehérvár, Segesvári utca 69.
Adóazonosító jel: 8382693954
A képviselet módja: **önálló**
A képviseletre jogosult tisztsége: ügyvezető (vezető tisztségviselő)
A hiteles cégáláírási nyilatkozat vagy az ügyvéd által ellenjegyzett aláírás-minta benyújtásra került.

Jogviszony kezdete: 2020/02/01
A változás időpontja: 2021/02/16
Bejegyzés kelte: 2021/02/16 Közzétéve: 2021/02/18
Hatályos: 2021/02/16 ...

14. **A könyvvizsgáló(k) adatai**
14/21. PricewaterhouseCoopers Könyvvizsgáló Korlátolt Felelősségű Társaság
HU-1055 Budapest, Bajcsy-Zsilinszky út 78.

Cégjegyzékszám: 01-09-063022

EUID: HUOCCSZ.01-09-063022
A könyvvizsgálatért személyében is felelős személy adatai:
Mészáros Balázs Árpád (an.: Lőcsei Orsolya)
1137 Budapest, Katona József utca 25. 5. em. 4. ajtó
Jogviszony kezdete: 2023/06/27
Jogviszony vége: 2024/05/31
A változás időpontja: 2023/06/27
Bejegyzés kelte: 2023/07/03
Hatályos: 2023/06/27 ...

15. **A felügyelőbizottsági tagok adatai**

15/38. Örkényi Zoltán (an.: Lukács Erzsébet)
8142 Úrhida, Szüret utca 20.
Jogviszony kezdete: 2015/03/25
A felügyelőbizottsági tag munkavállalói küldött.
A változás időpontja: 2015/03/25
Bejegyzés kelte: 2015/04/03 Közzétéve: 2015/04/08
Hatályos: 2015/03/25 ...

15/42. Monalito Bugarcic (an.: Rakic Dusanka)
Külföldi lakása, illetve tartózkodási helye:
CH-1009 Pully, Chemin des Roches 8.
Kézbiztosítási megbízottja: DLA Piper Posztl, Nemescsói, Györfi-Tóth és Társai Ügyvédi Iroda
1124 Budapest, Csörsz utca 49-51.
Jogviszony kezdete: 2020/09/14
A változás időpontja: 2020/09/14
Bejegyzés kelte: 2020/11/10 Közzétéve: 2020/11/13
Hatályos: 2020/09/14 ...

15/43. Török Attila (an.: Seller Éva)
8000 Székesfehérvár, Huba utca 35.
Jogviszony kezdete: 2011/01/31
A változás időpontja: 2021/09/28
Bejegyzés kelte: 2021/12/01 Közzétéve: 2021/12/08
Hatályos: 2021/09/28 ...

16. **A jogelőd cég(ek) adatai**

16/1. Székesfehérvári Könnyűfémmű
Cégjegyzékszám: 07-01-000997
Hatályos: 1991/06/27 ...

16/2. Howmet Európai Keréktermék Gyártó és Szolgáltató Korlátolt Felelősségű Társaság
HU-8002 Székesfehérvár, Verseci u. 1-15.

Cégjegyzékszám: 07-09-004087

EUID: HUOCCSZ.07-09-004087

Adószám: 11117849-2-07

A jogutódlás módja: beolvadás
A jogutódlás cég által meghatározott időpontja: 2021. december 31.
A változás időpontja: 2022/01/01
Bejegyzés kelte: 2021/12/01 Közzétéve: 2021/12/08
Hatályos: 2022/01/01 ...

18. **Annak a kamarának a megnevezése, melynek a cég tagja**

18/2. Fejér megyei Kereskedelmi és Iparkamara
Kamarai azonosítószám: 7-4
Hatályos: 2001/01/12 ...

20. **A cég statisztikai számjele**

20/5.	10584215-2442-113-07. <i>Bejegyzés kelte:</i> 2009/10/20 <i>Hatályos:</i> 2009/10/20 ...
21.	A cég adószáma
21/5.	<i>Adószám:</i> 10584215-2-07. <i>Közösségi adószám:</i> HU10584215. <i>Adószám státusza:</i> érvényes adószám <i>Státusz kezdete:</i> 1991/06/30 <i>A változás időpontja:</i> 2013/01/01 <i>Bejegyzés kelte:</i> 2013/01/07 <i>Közzétéve:</i> 2013/01/24 <i>Hatályos:</i> 2013/01/01 ...
22.	A jogutód cég(ek) adatai
22/1.	A jogutódlás módja: kiválás A jogutódlás cég által meghatározott időpontja: 2019. december 31. Arconic-Köfém Mill Products Hungary Korlátolt Felelősségű Társaság HU-8000 Székesfehérvár, Verseci utca 1-15. Cégjegyzékszám: 07-09-030481 EUID: HUOCCSZ.07-09-030481 Külföldi cég, szervezet esetén a nyilvántartási szám: - Külföldi cég, szervezet esetén a nyilvántartási hatóság: - <i>A változás időpontja:</i> 2019/12/31 <i>Bejegyzés kelte:</i> 2019/12/02 <i>Közzétéve:</i> 2019/12/05 <i>Hatályos:</i> 2019/12/31 ...
32.	A cég pénzforgalmi jelzőszáma
32/2.	13903604-40192004-00000000 A számla megnyitásának dátuma: nincs megadva. A pénzforgalmi jelzőszámot kezeli: Kereskedelmi és Hitelbank Rt. (1126 Budapest Nagy Jenő utca 12.) Cégjegyzékszám: 01-10-041043 <i>Hatályos:</i> 1995/12/04 ...
32/5.	10800007-74563018-00000000 A számla megnyitásának dátuma: 2002/02/11. A pénzforgalmi jelzőszámot kezeli: CITIBANK Rt. (1051 Budapest, Szabadság tér 7.) Cégjegyzékszám: 01-10-041029 <i>Hatályos:</i> 2002/11/08 ...
32/8.	10800007-12876019-00000000 A számla megnyitásának dátuma: 1992/04/16. A pénzforgalmi jelzőszámot kezeli: CITIBANK Rt. (1051 Budapest, Szabadság tér 7.) Cégjegyzékszám: 01-10-041029 <i>Hatályos:</i> 2004/10/06 ...
45.	A cég elektronikus elérhetősége
45/5.	A cég kézbesítési címe: istvan.katus@howmet.com A cég e-mail címe: istvan.katus@howmet.com <i>A változás időpontja:</i> 2020/04/01 <i>Bejegyzés kelte:</i> 2020/03/23 <i>Közzétéve:</i> 2020/03/25 <i>Hatályos:</i> 2020/04/01 ...
49.	A cég cégjegyzékszámai
49/1.	Cégjegyzékszám: 07-09-001598 Vezetve a Székesfehérvári Törvényszék Cégbírósága nyilvántartásában. <i>Bejegyzés kelte:</i> 2017/05/01 <i>Közzétéve:</i> 2017/05/06 <i>Hatályos:</i> 2006/07/01 ...
59.	A cég hivatalos elektronikus elérhetősége
59/1.	A cég hivatalos elektronikus elérhetősége: 10584215#cegkapu <i>A változás időpontja:</i> 2018/06/28 <i>Bejegyzés kelte:</i> 2018/07/04 <i>Közzétéve:</i> 2018/07/07 <i>Hatályos:</i> 2018/06/28 ...
60.	Európai Egyedi Azonosító
60/1.	EUID: HUOCCSZ.07-09-001598 <i>A változás időpontja:</i> 2017/06/09 <i>Bejegyzés kelte:</i> 2017/06/09 <i>Közzétéve:</i> 2017/06/13 <i>Hatályos:</i> 2017/06/09 ...

II. Cégformától függő adatok

1.	A tag(ok) adatai
1/35.	Howmet Luxembourg S.á.r.l. LU-1528 Luxembourg, Boulevard de la Foire 1-3. 5. em. EUID: LURCSL.B90117 Külföldi cég, szervezet esetén a nyilvántartási szám: B90117 Külföldi cég, szervezet esetén a nyilvántartási hatóság: Registre de Commerce et des Sociétés Kézbesítési megbízottja: DLA Piper Posztl, Nemescsói, Györfi-Tóth és Társai Ügyvédi Iroda 1124 Budapest, Csörsz utca 49-51. A tagsági jogviszony kezdete: 2019/08/01 <i>A változás időpontja:</i> 2019/09/15 <i>Bejegyzés kelte:</i> 2020/11/10 <i>Közzétéve:</i> 2020/11/13 <i>Hatályos:</i> 2019/09/15 ...

E-hiteles tulajdoni lap - teljes másolat

Megrendelés szám:69817/4/2022

2022.01.11

SZÉKESFEHÉRVÁR

Szektor: 33

Belterület 14435/5 helyrajzi szám

"címképzés alatt"		I R É S Z				
Földrészlet területe változás előtt:	72999 (m2)	törlő	határozat:53721/2/2019.08.26			
Földrészlet területe változás előtt:	73688 (m2)	törlő	határozat:38084/2/2021.03.08			
1. Az ingatlan adatai:						
alrészlet adatok		terület	kat.t.jöv.	alosztály adatok		
művelési ág/kivett megnevezés/	min.o	ha m2	k.fill.	ter.	kat.jöv	
				ha m2	k.fill	

. Kivett üzem	0	7.3688	0.00			

2. bejegyző határozat: 40064/2/2019.03.29

Terheli a SZÉKESFEHÉRVÁR Belterület 14435/6 HRSZ-t illető Útszolgalmi jog az okirat és vázrajz szerinti tartalommal 932 m2 nagyságú területre vonatkozóan, az okirat és vázrajz szerinti tartalommal Eredeti hat. szám: 39130/2/2018.03.14.

II R É S Z	
1. tulajdoni hányad: 1/1 törölő határozat: 53721/2/2019.08.26	
bejegyző határozat, érkezési idő: 40064/2/2019.03.29	
törölő határozat: 53721/2/2019.08.26	
jogcím: adásvétel tulajdoni hányad: 55153/72999	31264/3/2016/2015.12.09
jogcím: adásvétel tulajdoni hányad: 4000/72999	65008/2016.12.05
jogcím: adásvétel tulajdoni hányad: 5358/72999	39130/2/2018.03.14
jogcím: telekalakítás és adásvétel tulajdoni hányad: 8488/72999	
jogállás: tulajdonos	
név: HOWMET-KÖFÉM SZÉKESFEHÉRVÁRI KÖNNYŰFÉMŰ KORLÁTOLT FELELŐSSÉGŰ TÁRSASÁG	
cím: 8000 SZÉKESFEHÉRVÁR Verseci utca 1-15	
törzsszám: 10584215	

2. tulajdoni hányad: 1/1

bejegyző határozat, érkezési idő: 53721/2/2019.08.26

jogcím: adásvétel tulajdoni hányad: 55153/73688 31264/3/2016/2015.12.09

jogcím: adásvétel tulajdoni hányad: 4000/73688 65008/2016.12.05

jogcím: adásvétel tulajdoni hányad: 5358/73688 39130/2/2018.03.14

jogcím: telekalakítás és adásvétel tulajdoni hányad: 8488/73688 40064/2/2019.03.29

jogcím: telekalakítás és adásvétel tulajdoni hányad: 689/73688

jogállás: tulajdonos

név: HOWMET-KÖFÉM SZÉKESFEHÉRVÁRI KÖNNYŰFÉMŰ KORLÁTOLT FELELŐSSÉGŰ TÁRSASÁG

cím: 8000 SZÉKESFEHÉRVÁR Verseci utca 1-15

törzsszám: 10584215

E-hiteles tulajdoni lap - teljes másolat

Megrendelés szám:69817/4/2022

2022.01.11

SZÉKESFEHÉRVÁR

Szektor: 33

Belterület 14435/5 helyrajzi szám

Folytatás az előző lapról
III. R É S Z

1. bejegyző határozat, érkezési idő: 40064/2/2019.03.29
eredeti határozat: 37880-2/2010.04.06
Bányaszolgalmi jog
A szolgálommal érintett terület nagysága: 582 m2, A vázrajz és okirat szerinti tartalommal (794-7/1984/1985. szám).
jogosult:
név: E.ON DÉL-DUNÁNTÚLI GÁZHÁLÓZATI ZÁRTKÖRŰEN MŰKÖDŐ RÉSZVÉNYTÁRSASÁG törzsszám: 11006725
cím : 7626 PÉCS Búza tér 8/A
2. bejegyző határozat, érkezési idő: 40064/2/2019.03.29
eredeti határozat: 43422/2/2014.03.20
Vezetékjog
A FES/01/658/2014 számú határozat és vázrajz szerinti tartalommal 815 m2 területre a Székesfehérvár, Alba Ipari Zóna elnevezésű, fennálló 20kV-os közcélú, földkábeles hálózatra;.
jogosult:
név: E.ON ÉSZAK-DUNÁNTÚLI ÁRAMHÁLÓZATI ZÁRTKÖRŰEN MŰKÖDŐ RÉSZVÉNYTÁRSASÁG törzsszám: 10741980
cím : 9027 GYŐR Kandó Kálmán utca 11-13
3. bejegyző határozat, érkezési idő: 40064/2/2019.03.29
eredeti határozat: 40506/2/2015.04.01
Településrendezési kötelezettség az okiratban foglalt tartalommal.
jogosult:
név: SZÉKESFEHÉRVÁR MEGYEI JOGÚ VÁROS ÖNKORMÁNYZATA törzsszám: 15726999
cím : 8000 SZÉKESFEHÉRVÁR Városház tér 1

törlő határozat: 57569/2/2019.10.07
4. bejegyző határozat, érkezési idő: 40064/2/2019.03.29
eredeti határozat: 37285/3/2018.02.26
Vezetékjog az okirat és vázrajz szerinti tartalommal.
(D200 KPE nyomott szennyvíz vezeték) 1647 m2 területet érintően.
jogosult:
név: "ALBA IPARI ZÓNA" IPARI ÉS SZOLGÁLTATÓ KORLÁTOLT FELELŐSSÉGŰ TÁRSASÁG törzsszám: 11105903
cím : 8000 SZÉKESFEHÉRVÁR Babér utca 1
5. bejegyző határozat, érkezési idő: 40064/2/2019.03.29

Önálló szöveges bejegyzés telekalakítás során a 14435/1, 14435/2, 14435/4 hrsz-ú ingatlanokból kialakult a 14435/5 - 14435/8 helyrajzi számú ingatlan.
6. bejegyző határozat, érkezési idő: 52705/2/2019.08.12
Vízvezetési szolgalmi jog
Csapadék csatorna elhelyezését biztosító szolgalmi jog 498 m2 nagyságú területre.
jogosult:
név: ALBA IPARI ZÓNA KFT.
cím : 8000 SZÉKESFEHÉRVÁR Babér utca 1

E-hiteles tulajdoni lap - teljes másolat

Megrendelés szám:69817/4/2022
2022.01.11

SZÉKESFEHÉRVÁR

Szektor: 33

Belterület 14435/5 helyrajzi szám

Folytatás az előző lapról
III. R ÉS Z

7. bejegyző határozat, érkezési idő: 53721/2/2019.08.26
- Önálló szöveges bejegyzés a 14489 hrsz.-ú ingatlan területéből 689 m2 átjegyezve a 14435/5 hrsz.-ú ingatlan területébe,.
8. bejegyző határozat, érkezési idő: 49539/2020.07.08
- Önálló szöveges bejegyzés jogosult nevének módosítása.
9. bejegyző határozat, érkezési idő: 50594/2020.07.20
- Vezetékjog
A FE-08/MMBO/04225-15/2019. számú határozat és vázrajz szerinti tartalommal 4 m2 nagyságú területre, a Székesfehérvár, Arconic-Kőfém Székesfehérvári Könnyűfémű Kft. villamos energia ellátása megnevezésű 22 kV-os földkábel hálózatra.
jogosult:
név: E.ON ÉSZAK-DUNÁNTÚLI ÁRAMHÁLÓZATI ZÁRTKÖRŰEN MŰKÖDŐ RÉSZVÉNYTÁRSASÁG törzsszám: 10741980
cím : 9027 GYŐR Kandó Kálmán utca 11-13
10. bejegyző határozat, érkezési idő: 55588/2020.09.18
- Vezetékjog az okirat és vázrajz szerinti tartalommal.
2 m2 területre a Székesfehérvár, 35 kV-os légvezeték kiváltás megnevezésű 35 kV-os földkábel hálózatra, a FE/MMBO/00367-7/2020.számú határozat alapján.
jogosult:
név: E.ON ÉSZAK-DUNÁNTÚLI ÁRAMHÁLÓZATI ZÁRTKÖRŰEN MŰKÖDŐ RÉSZVÉNYTÁRSASÁG törzsszám: 10741980
cím : 9027 GYŐR Kandó Kálmán utca 11-13
11. bejegyző határozat, érkezési idő: 38084/2/2021.03.08
- Önálló szöveges bejegyzés épületfeltüntetés.

Az E-hiteles tulajdoni lap másolat tartalma a kiadást megelőző napig megegyezik az ingatlan-nyilvántartásban szereplő adatokkal. A szemle másolat a fennálló bejegyzéseket, a teljes másolat valamennyi bejegyzést tartalmazza. Ez az elektronikus dokumentum kinyomtatva nem minősül hiteles bizonyító erejű dokumentumnak.

TULAJDONILAP VÉGE

Fejér Megyei Kormányhivatal

Székesfehérvár Levelezési cím: 8000 Székesfehérvár, Kégl Gy. u. 1.

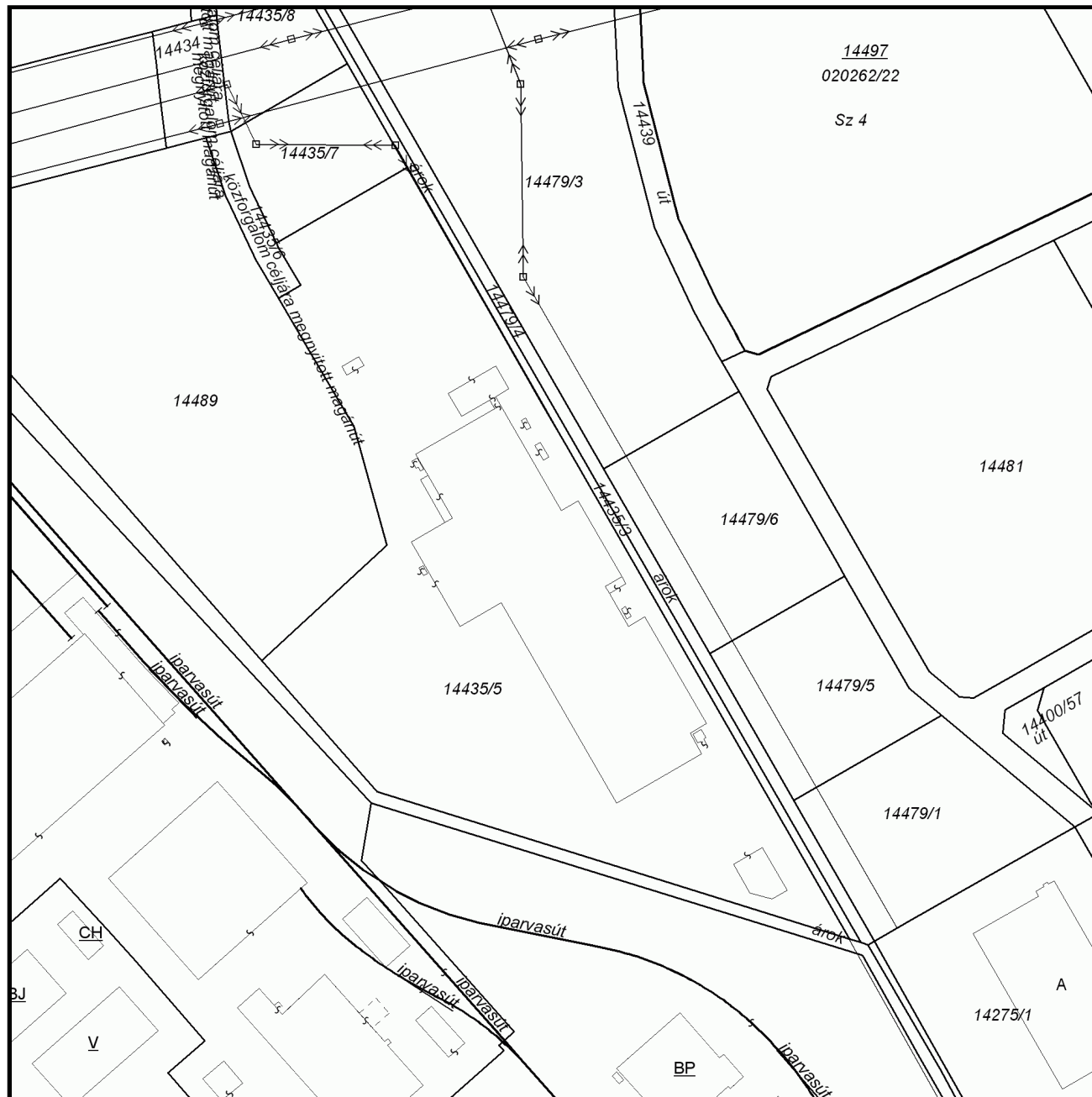
Nem hiteles térképmásolat - Teljes másolat

2022.01.11 09:38:29

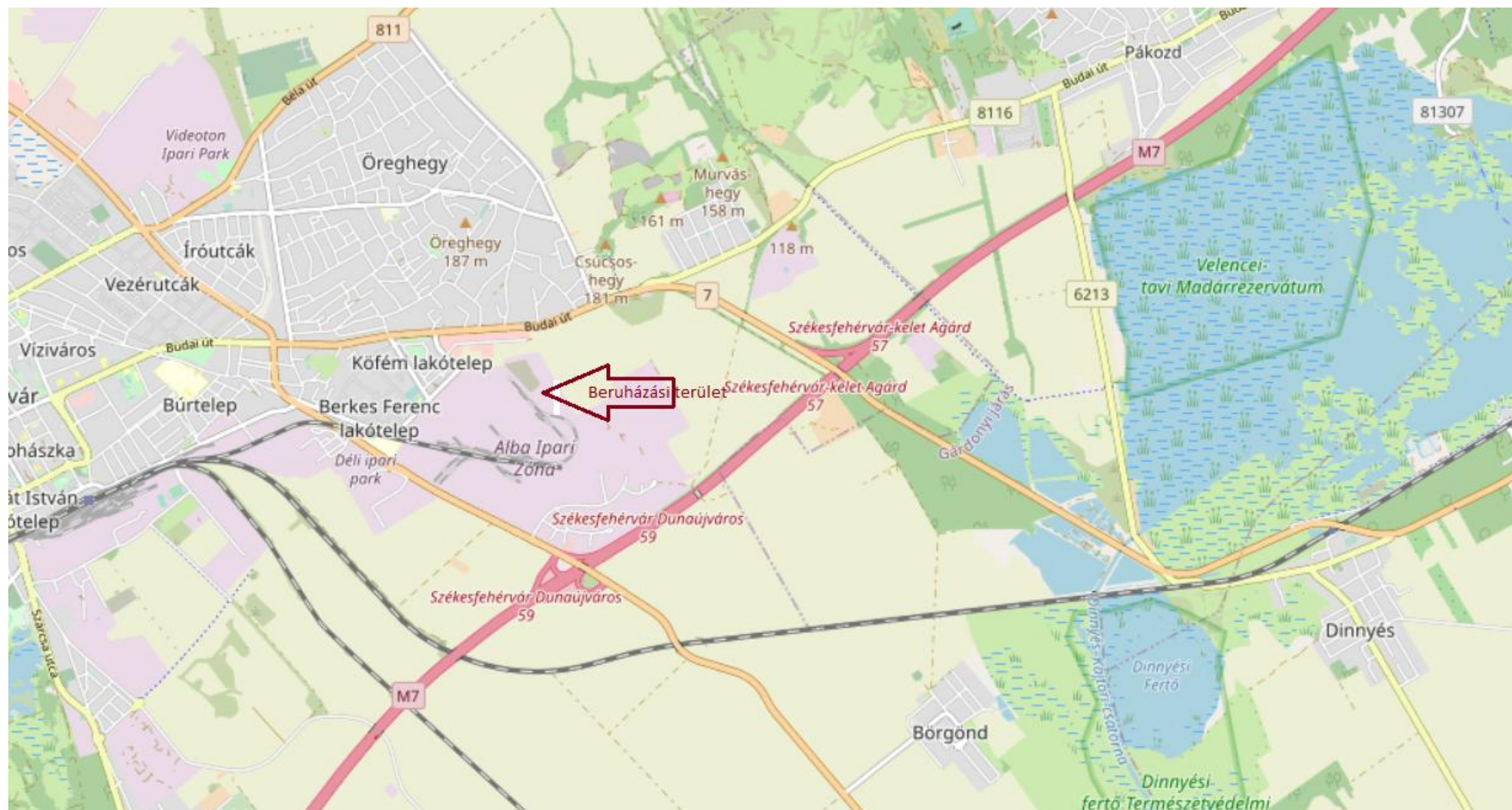
Helyrajzi szám: SZÉKESFEHÉRVÁR belterület 14435/5

Megrendelés szám: 69914/4/2022

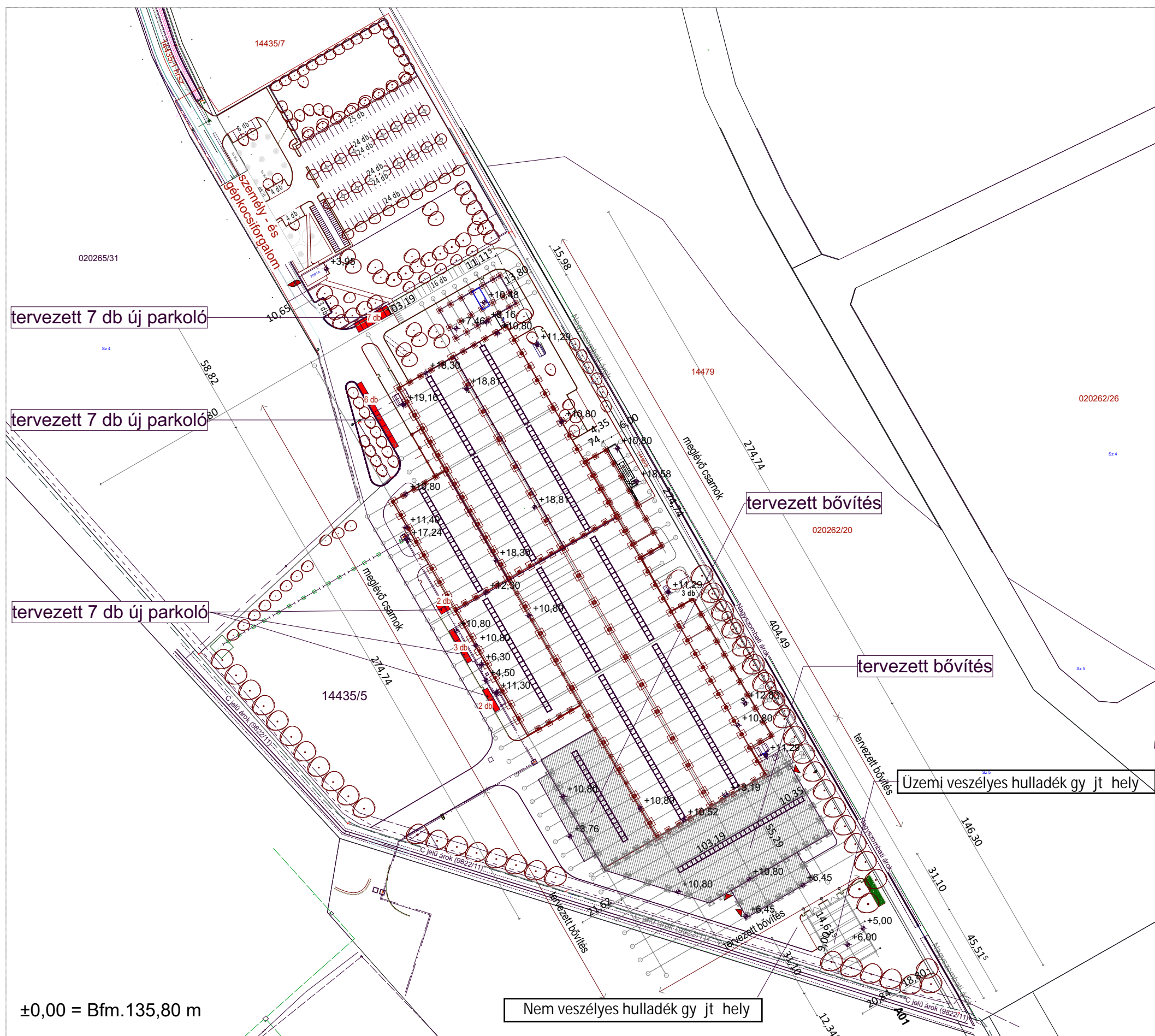
Méterarány: 1 : 4000



A térképmásolat méretek levételére nem használható!





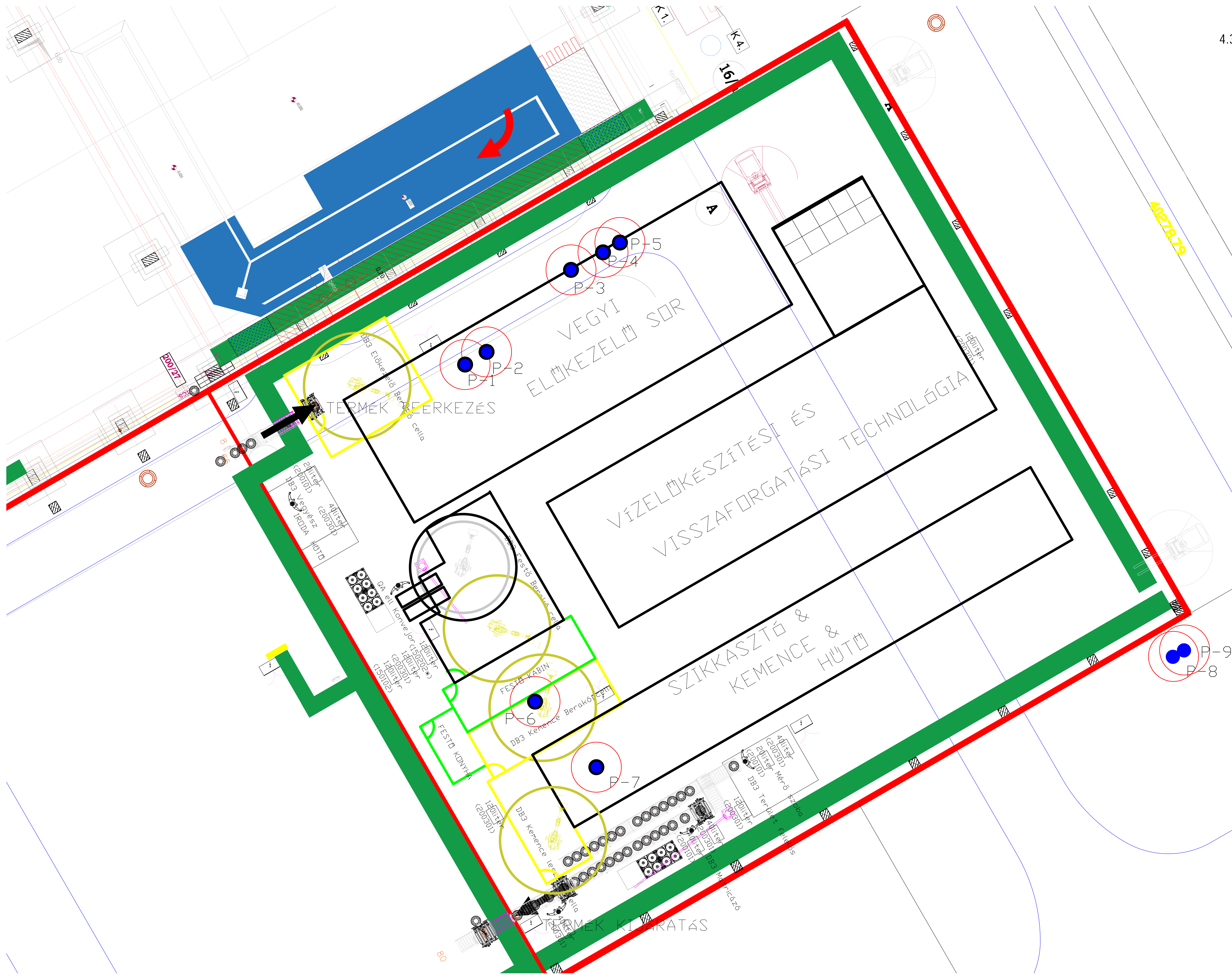
Beruházási terület elhelyezkedése

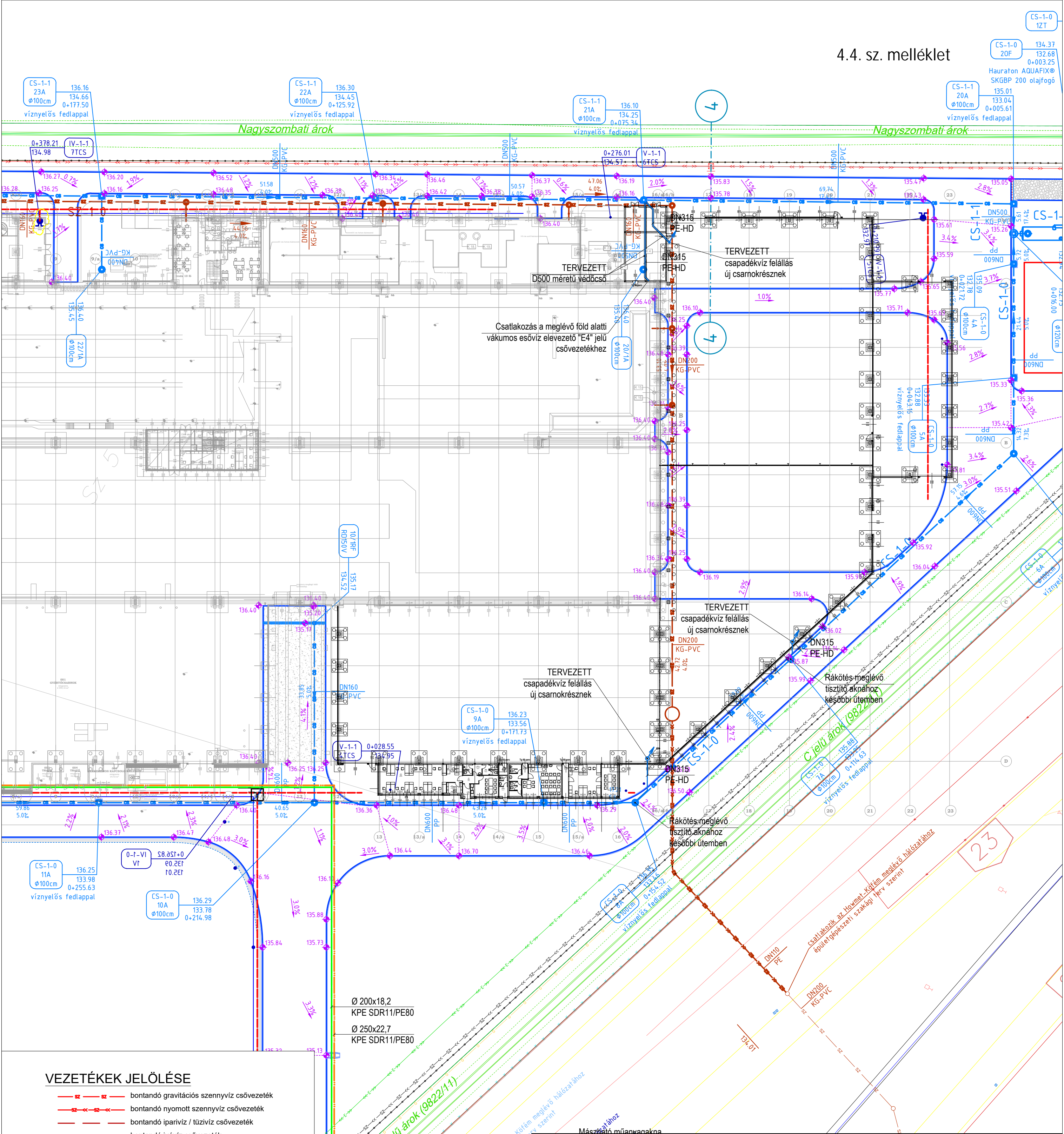


Helyrajzi szám: 14435/5
Tervezett funkció: gyártócsarnok
Telek területe: **72.999 m²**

Övezeti besorolás:	Gip. 6.2
A legnagyobb megengedett beépítés	50,00 %.
Beépítési százalék:	45,38 %
Maximális építménymagasság:	max.15,00 m
Építmény magasság:	10,79 m
Minimális zöldfelület:	25%
Zöldfelület:	32,07 %
Oldalkert:	min. 6,00 m
Előkert:	85,70 m
Hátsókert:	min. 12.35 m

3			
2			
1			
0	Jóváhagyásra kiadva	1	KGY
Készítette: Made by:	Név - végzettség: Name - qualification:	Tn. szám:	Aláírás: Signature:
Statikus vezető tervező: Chief civil engineer:	Kállai György okl. szerkesztője/mérnök	ET-107-0026	
Egyszerűsítve: Checked by:			
Építésez vezető: Detailer:	Kis Rika okl. építésez/mérnök	E-11-0398	
Beműhely: Inventor:	 HOWMET-KÖFÉM Kft.	8000 Székesfehérvár, Vercsei u. 1-15.	Aláírás: Signature:
Meghízó: Client:	 HOWMET-KÖFÉM Kft.	8000 Székesfehérvár, Vercsei u. 1-15.	Aláírás: Signature:
Létesítmény: Building project:	Dura-bright III. gyártócsarnok és kapcsolódó létesítményei		
Építés helye: Building site:	8000 Székesfehérvár, Vercsei u. 1-15.		
Rajz megnevezése: Drawing:	Helyszínrajz		
Projektzám: Project nr.:	Lépkész: Scale:	Kelt: Date:	Rajzszám: Plan nr.:
Tenfeljiz: Type of plant:	M=1:2000	2023.10.31.	
ÉPÍTÉSI ENGEDÉLYEZÉSI TERV			5001-E-H-H
Ezen műszaki terv a SÖNICON Kft. szellemi tulajdona. Az 1999. évi LXXVII. törvény alapján szerzői jogvédelem alatt áll. A tervnek a csomópontoknál és a méreteknél feltüntetett mértékegysége a mértékegységjel nélküli formában értendő.			



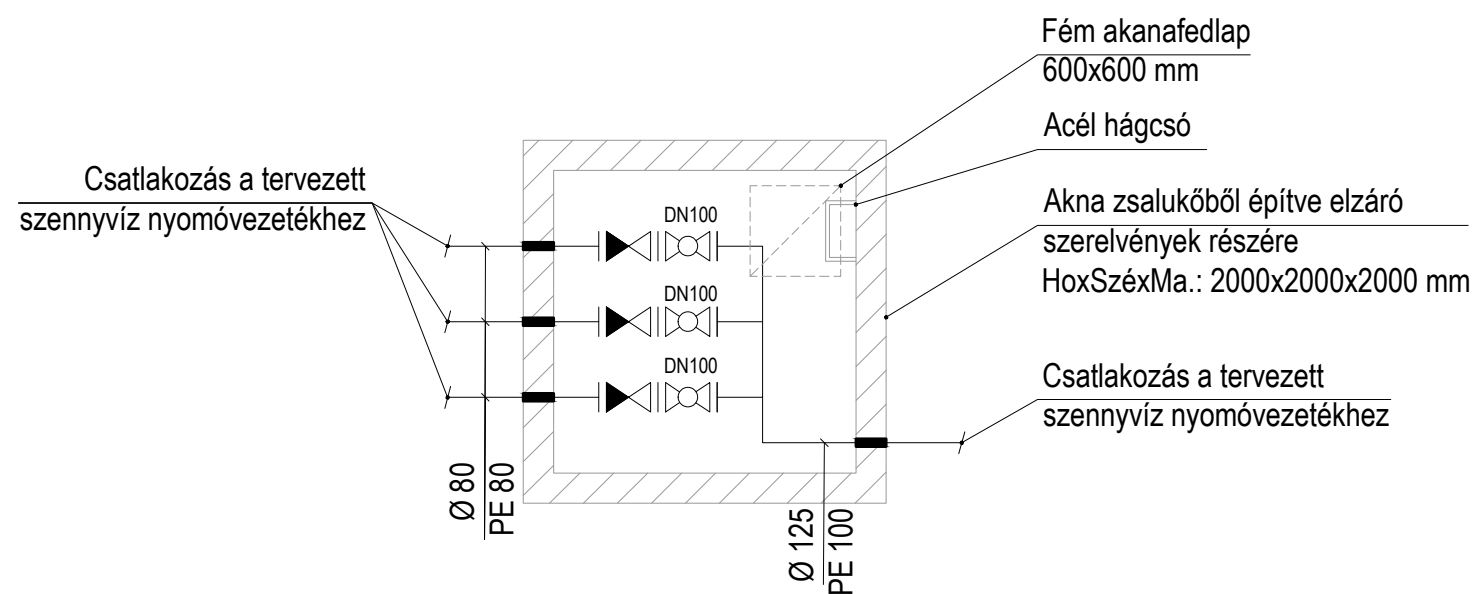


VEZETÉKEK JELÖLÉSE

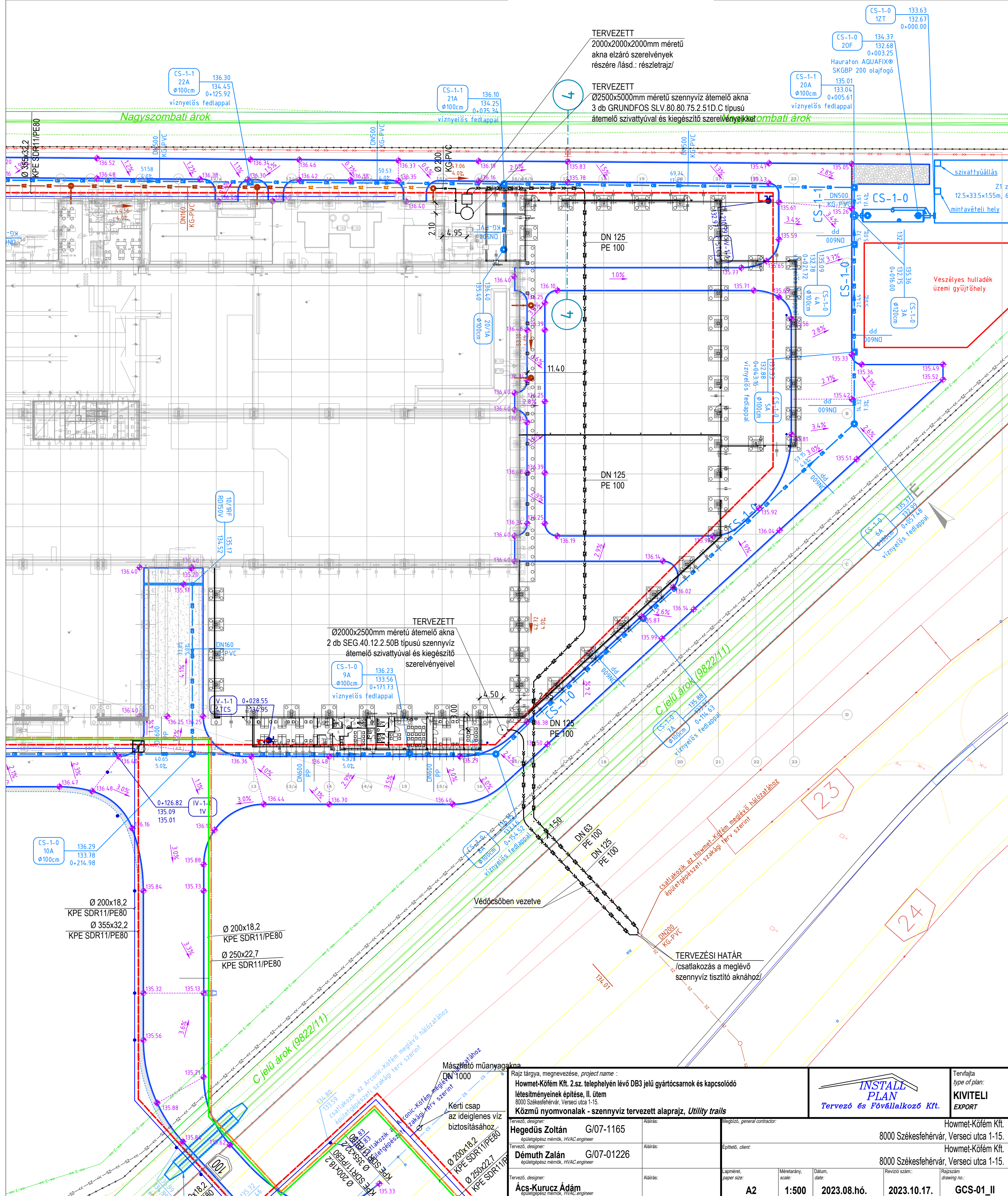
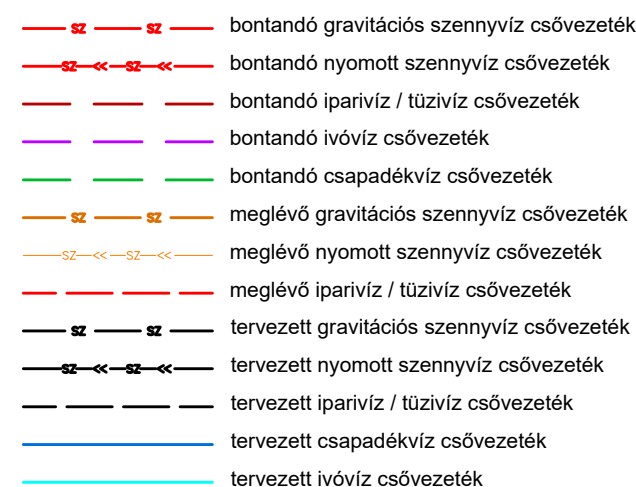
- sz — sz — bontandó gravitációs szennyvíz csővezeték
- sz — sz — bontandó nyomott szennyvíz csővezeték
- sz — sz — bontandó iparvíz / tűzvíz csővezeték
- sz — sz — bontandó ivóvíz csővezeték
- sz — sz — bontandó csapadékvíz csővezeték
- sz — sz — meglévő gravitációs szennyvíz csővezeték
- sz — sz — meglévő nyomott szennyvíz csővezeték
- sz — sz — meglévő iparvíz / tűzvíz csővezeték
- sz — sz — tervezett gravitációs szennyvíz csővezeték
- sz — sz — tervezett nyomott szennyvíz csővezeték
- sz — sz — tervezett iparvíz / tűzvíz csővezeték
- sz — sz — tervezett csapadékvíz csővezeték
- sz — sz — tervezett ivóvíz csővezeték

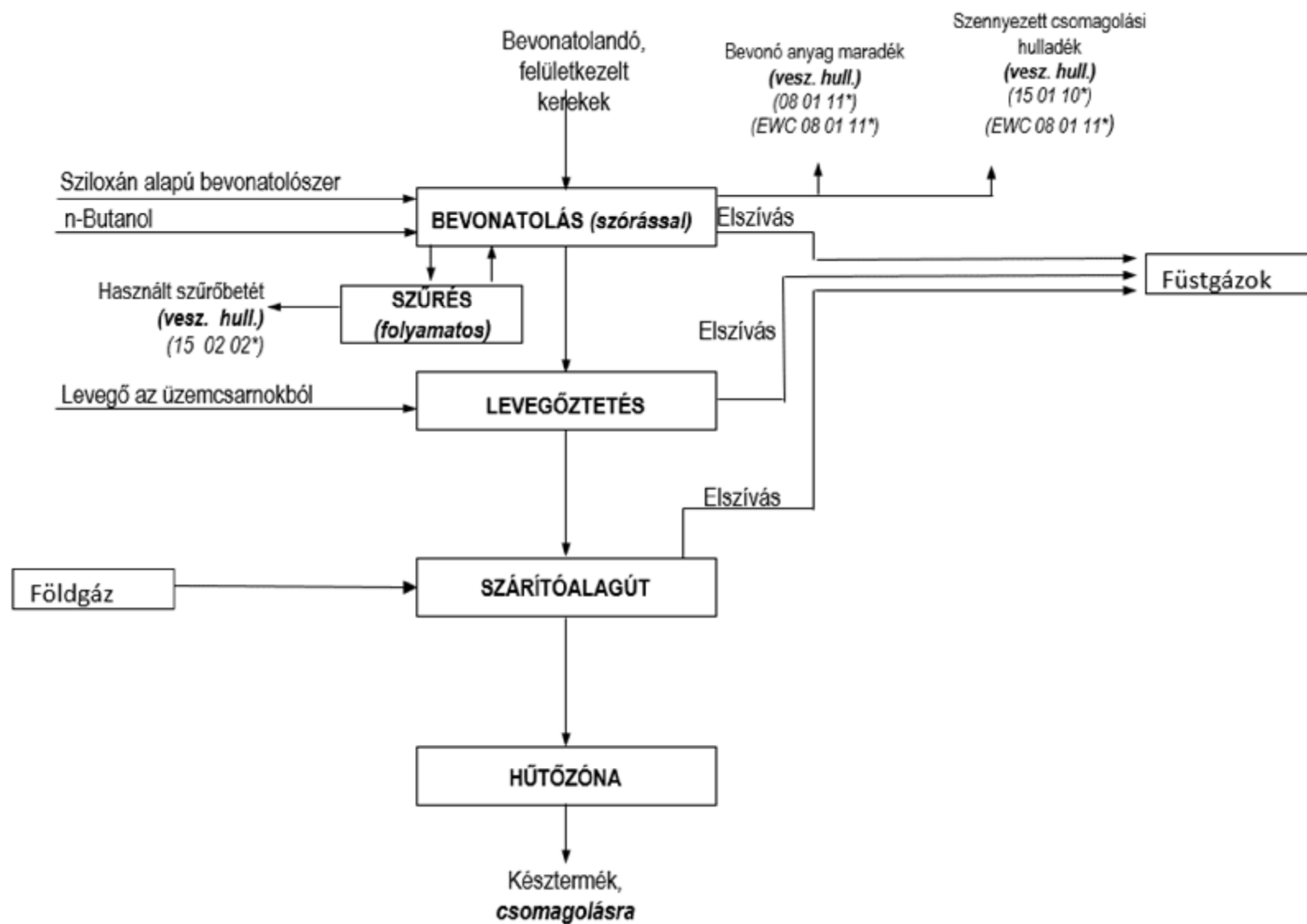
Rajz tárgya, megnevezése, project name : Howmet-Kőfém Kft. 2.sz. telephelyén lévő DB3 jelű gyártócsarnok és kapcsolódó létesítményeinek építése, I. ütem 8000 Székesfehérvár, Verseci utca 1-15. Közmű nyomvonalak - csapadékvíz tervezett alaprajz, Utility trails		INSTALL PLAN Tervező és Fővállalkozó Kft.		Terválta type of plan: KIVITELI EXPORT
Tervező, designer: Hegedűs Zoltán G/07-1165 épületgépész mérnök, HVAC engineer	Aláírás:	Megbízó, general contractor: Howmet-Kőfém Kft. 8000 Székesfehérvár, Verseci utca 1-15.		
Tervező, designer: Démuth Zsolt G/07-01226 épületgépész mérnök, HVAC engineer	Aláírás:	Építendő, client: Howmet-Kőfém Kft. 8000 Székesfehérvár, Verseci utca 1-15.		
Tervező, designer: Ács-Kurucz Ádám épületgépész mérnök, HVAC engineer	Aláírás:	Lapméret, scale: 420x500	Méretarány, scale: 1:500	Dátum, date: 2023.08.hó.
		Revízió szám: 2023.10.17.	Rajzsám, drawing no.: GE-02_I	

TERVEZETT BETONAKNA RÉSZLETRAJZ



4.5. sz. melléklet
VEZETÉKEK JELÖLÉSE





Technológia	Pontforrás					Szennyezőanyag				
azonosító/ megnevezés	megnevezés EOV	magasság (m)	kibocsátási keresztmetszet (m ²)	hőmérséklet (°C)	térfogatáram (m ³ /h)	azonosító	megnevezés	kibocsátási koncentráció (mg/Nm ³)*	határérték	tömegáram (kg/h)
2/ Légtechnika, fűtés	P-DB-8 X:205279 Y:606877	12	0,096	100	100	2	Szén-monoxid	5	100	0,0005
						3	Nitrogén- oxidok (NO ₂ -ként)	200	200	0,02
						999	Szén-dioxid	200 000	---	2,0
	P-DB9 X:205280 Y:606878	12	0,096	100	100	2	Szén-monoxid	5	100	0,0005
						3	Nitrogén- oxidok (NO ₂ -ként)	200	200	0,02
						999	Szén-dioxid	200 000	---	2,0
3/ Dura-Bright kádfűtések	P-DB4 X: 205303 Y: 606844	12	0,096	100	100	2	Szén-monoxid	5	100	0,0005
						3	Nitrogén- oxidok (NO ₂ -ként)	200	350	0,02
						999	Szén-dioxid	200 000	---	2,0
	P-DB5 X: 205303 Y: 606845	12	0,096	100	100	2	Szén-monoxid	5	100	0,0005
						3	Nitrogén- oxidok (NO ₂ -ként)	200	350	0,02
						999	Szén-dioxid	200 000	---	2,0

Technológia	Pontforrás					Szennyezőanyag				
azonosító/ megnevezés	megnevezés EOV	magasság (m)	kibocsátási keresztmetszet (m ²)	hőmérséklet (°C)	térfogatáram (m ³ /h)	azonosító	megnevezés	kibocsátási koncentráció (mg/Nm ³)*	határérték	tömegáram (kg/h)
4/ Dura-Bright vegyi előkezelés	P-DB1 X: 205296 Y: 606836	12	0,049	100	100	2	Szén-monoxid	5	500	0,0005
						3	Nitrogén- oxidok (NO ₂ -ként)	200	500	0,02
	P-DB2 X:205297 Y: 606837	12	0,049	100	100	2	Szén-monoxid	5	500	0,0005
						3	Nitrogén- oxidok (NO ₂ -ként)	200	500	0,02
	P-DB3 X: 205302 Y: 606842	12	0,385	40	8 000	24	Foszforsav	0,5	---	0,004
5/ Dura Bright festés/lakkozás/ szárítás	P-DB6 X: 205302 Y: 606842	12	0,636	40	20 000	308	Butil-alkohol	20	75	0,4
						314	Ecetsav	1	75	0,02
						307	Izo-propil- alkohol	1	75	0,02
						300	Metil-alkohol	5	75	0,1
	P-DB7 X:205273 Y:606843	12	0,049	100	100	2	Szén-monoxid	5	500	0,0005
						3	Nitrogén- oxidok (NO ₂ -ként)	200	500	0,02

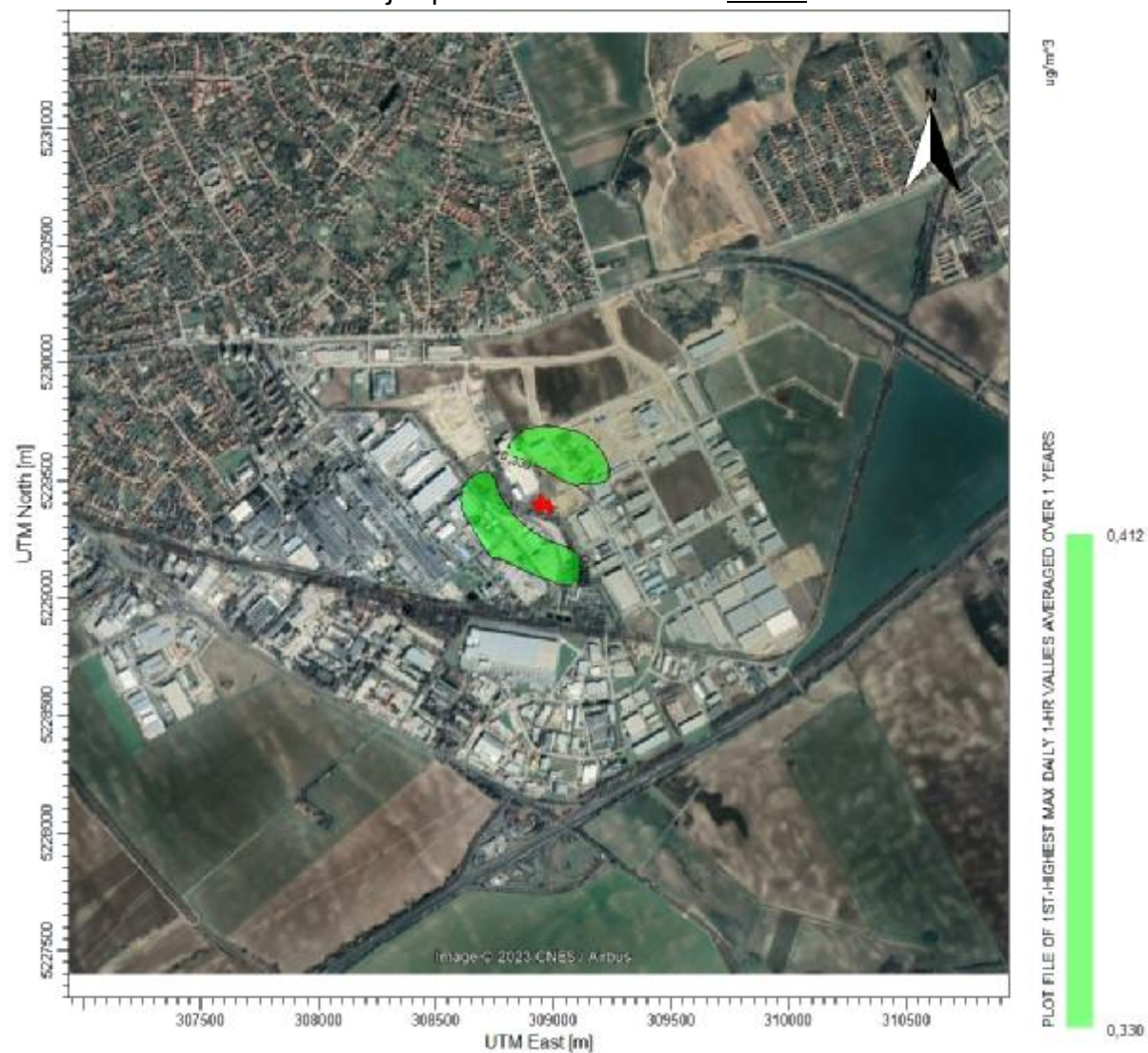
* A Kft. hasonló pontforrásainak kibocsátásai alapján becsült értékek

1. ábra: A P-DB1, P-DB 2, P-DB 4, P-DB 5, P-DB 7, P-DB 8, P-DB 9 pontforrások által kibocsátott szén-monoxid hatásterülete

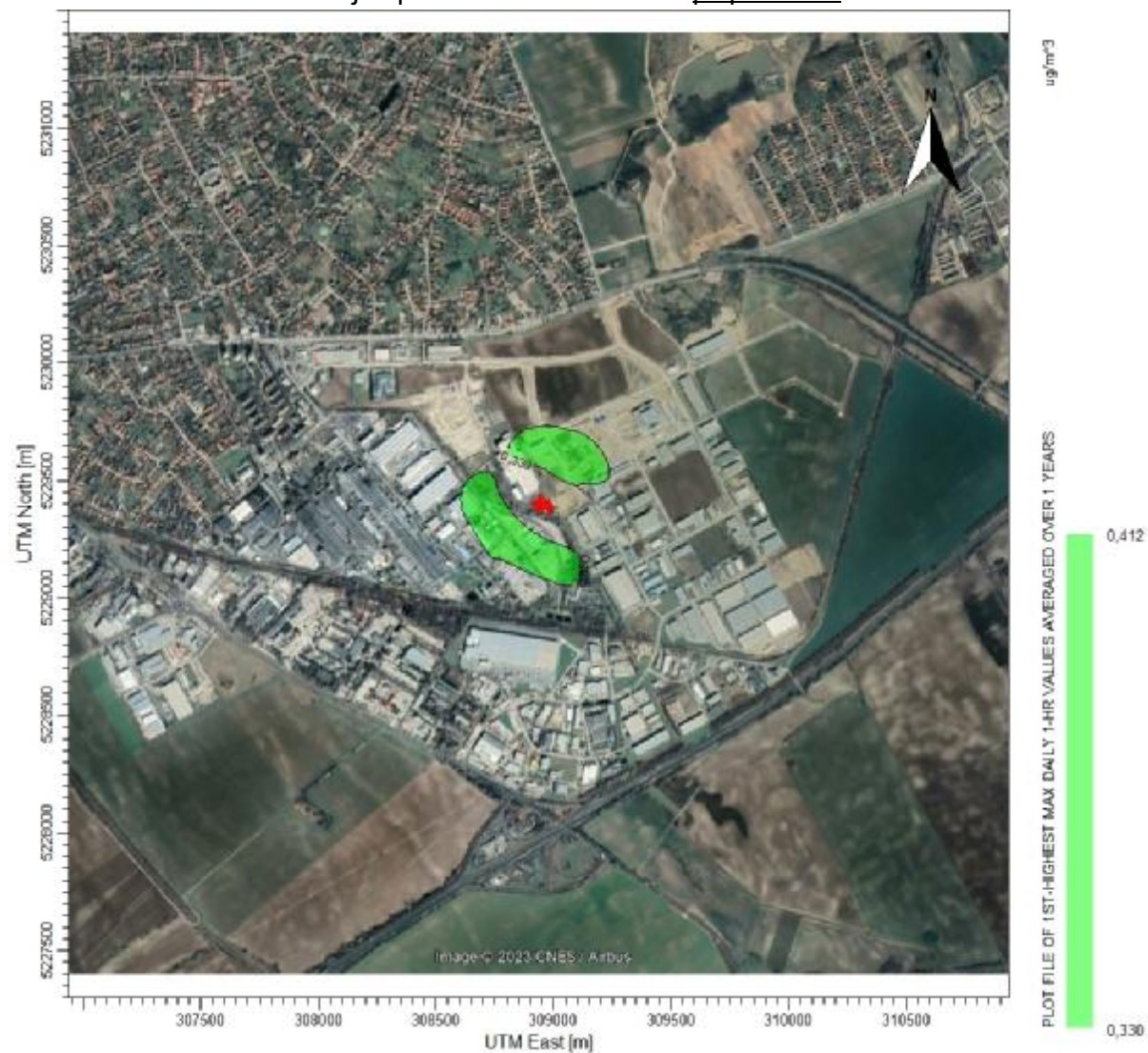
A hatásterület a tervezett pontforrásoktól legtávolabb dél-keleti irányba kb. 280 méterre terjed, összterülete pedig ~20 000 m².

2. ábra: A P-DB1, P-DB 2, P-DB 4, P-DB 5, P-DB 7, P-DB 8, P-DB 9 pontforrások által kibocsátott nitrogén-oxidok (NO₂-ként) hatásterülete

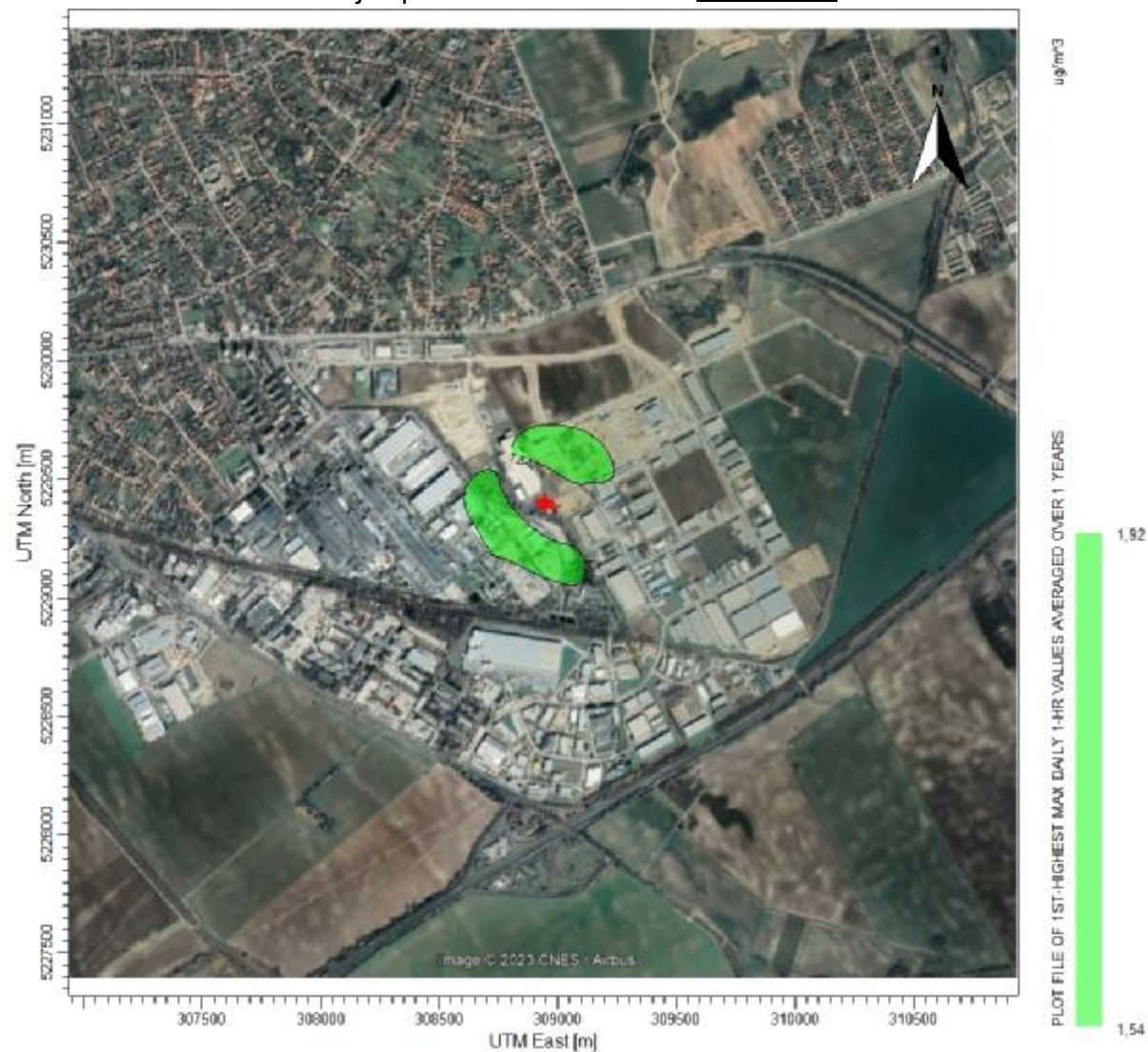
A hatásterület a tervezett pontforrásoktól legtávolabb dél-keleti irányba kb. 280 méterre terjed, összterülete pedig ~20 000 m².

3. ábra: A P-DB6 jelű pontforrás által kibocsátott ecetsav hatásterülete

A hatásterület a tervezett pontforrástól legtávolabb dél-keleti irányba kb. 365 méterre terjed, összterülete pedig ~175 000 m².

4. ábra: A P-DB6 jelű pontforrás által kibocsátott propil-alkohol hatásterülete

A hatásterület a tervezett pontforrástól legtávolabb dél-keleti irányba kb. 365 méterre terjed, összterülete pedig ~175 000 m².

5. ábra: A P-DB6 jelű pontforrás által kibocsátott metil-alkohol hatásterülete

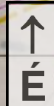
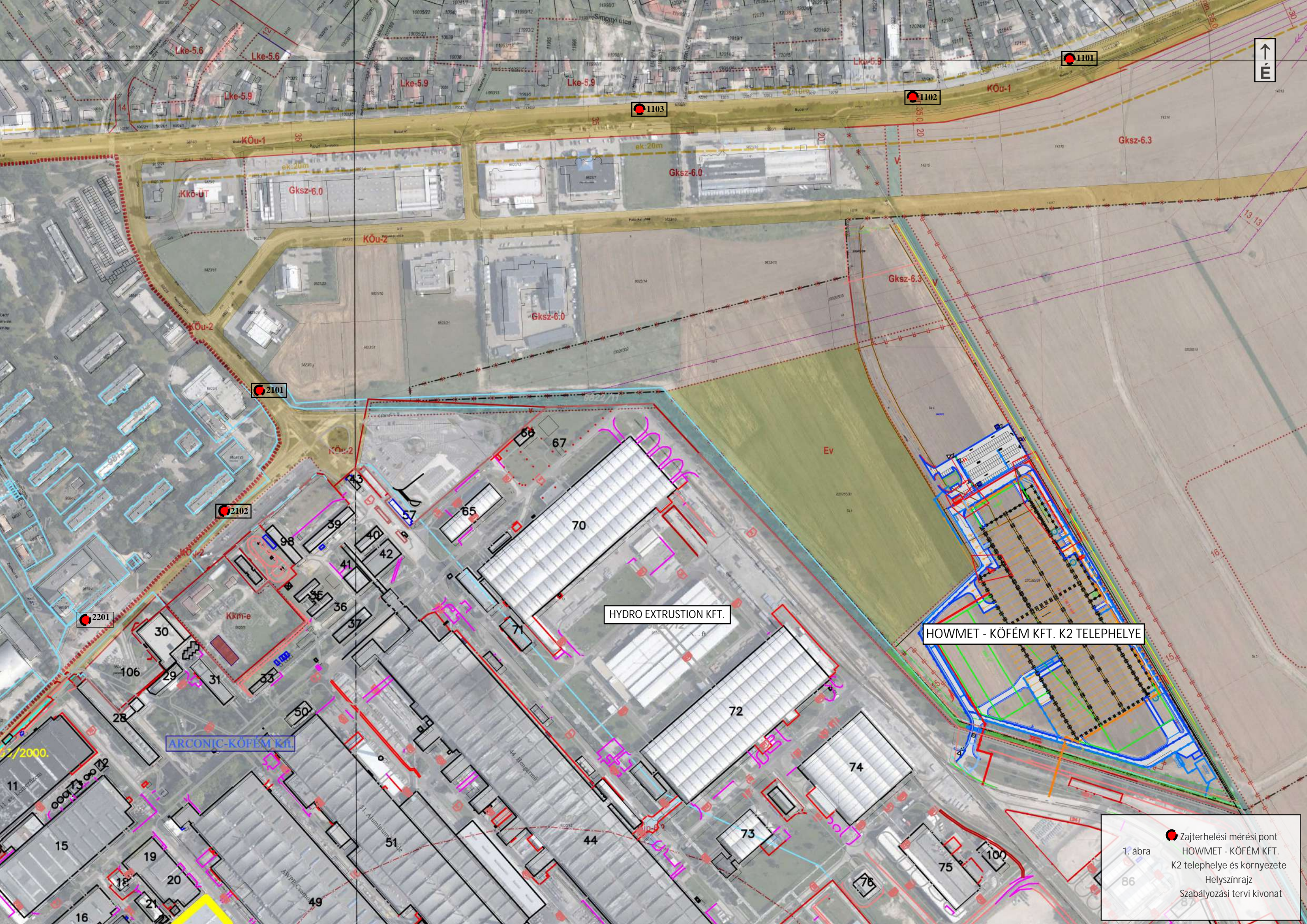
A hatásterület a tervezett pontforrástól legtávolabb dél-keleti irányba kb. 365 méterre terjed, összterülete pedig ~175 000 m².

FELSZÍNI VÍZTESTEK TULAJDONSÁGAI

Víztest kód	Víztest neve	Mesterséges víztest	Erősen módosított víztest	Tipus kódja	Tipus leírása	Vízfolyás hossza [km]	Teljes vízgyűjtő-meret [km2]	Befogadó víztest kódja	Befogadó víztest neve	Befogadó víztest jellege	Időszakosság	Jellemző hasznosítás	Vízgazdálkodási besorolás	Sokéves középvízhozam a teljes vízgyűjtőn (1971-2000) [m³/s]	Leggyakoribb vízhozam a teljes vízgyűjtőn (1981-2010) [m³/s]	Augusztusi 80%-os vízhozam a teljes vízgyűjtőn (1981-2010) [m³/s]	Ökológiai kisvíz a teljes vízgyűjtőn [m³/s]	Sokéves középvízhozam a közvetlen vízgyűjtőn (1971-2000) [m³/s]	Sokéves fajlagos lefolyás a közvetlen vízgyűjtőn (1971-2000) [l/s/km²]	Leggyakoribb vízhozam a közvetlen vízgyűjtőn (1981-2010) [m³/s]
AEP423	Dinnyés-Kajtori-csatorna	igen	nem	6M	síkvidéki – kis esésű – meszes – közepes-finom mederanyagú – közepes vízgyűjtőjű	26,6	919,23	AEP820	Nádor-csatorna (Sárvíz) középső	vízfolyás	vízelvonás miatt időszakos	Vízelvezetés	belvízcsatorna	0,8349	0,2433	0,0253	0,0470	0,1307	1,0263	0,0196
AEP819	Nádor-csatorna (Sárvíz) felső	igen	nem	6M	síkvidéki – kis esésű – meszes – közepes-finom mederanyagú – közepes vízgyűjtőjű	14,1	780,59	AEP820	Nádor-csatorna (Sárvíz) középső	vízfolyás	állandó vízzsállítású	Vízelvezetés	belvízcsatorna	1,3311	1,6847	0,5423	0,2972	0,5965	1,9217	0,6191
AEP820	Nádor-csatorna (Sárvíz) középső	igen	nem	7L	síkvidéki – kis esésű – meszes – közepes-finom mederanyagú – nagy vízgyűjtőjű	49,7	2 819,38	All656	Nádor-csatorna (Sárvíz) alsó	vízfolyás	állandó vízzsállítású	Vízelvezetés	belvízcsatorna	3,8098	3,1196	0,7960	0,4706	0,2780	1,0465	0,1917

FELSZÍN ALATTI VÍZTESTEK TULAJDONSÁGAI

VOR	Víztest kód	Víztest név	Földtani típus	Vízadó típusa	Víz hőmérséklet	Hidro-dinamikai típus	Nyomás alatti vízadó	Morfológiai típus	Víztest felszíni tagoltsága	Megfordítási pont	A víztest területe (km²)	Vízadó összelek darab-száma	A víztest átlagos tetőszintje terep alatt (m)	A víztest átlagos fekusztintje terep alatt (m)	A víztest átlag-vastagsága (m)	Víztest vastagság meghatározás módja	FAV vízforgalom szempontjából jelentős vízháztartási elem	FAVOKO érintettség	Jelentős FAVOKO-kat tapaloló vízháztartási elem	Alegység
AIQ642	p.1.7.1	Séd-Nádor-Sárvíz-vízgyűjtő (rétegvíz)	törmelékes	porózus	hideg	leáramlás	igen	dombság	enyhén tagolt	legfeljebb 30%	3 036,42	2	10	220	150	vízfoldtani	felszín alatti víztestek közötti vízforgalom	nem		1-13 Észak-Mezőföld és Keleti-Bakony
AIQ643	sp.1.7.1	Séd-Nádor-Sárvíz-vízgyűjtő	törmelékes	porózus	hideg	leáramlás	nem	dombság	enyhén tagolt	legfeljebb 75%	3 036,42	1	5	10	7	vízfoldtani	alaphozam (közepes vízfolyások)	igen	alaphozam --> vízi, FAV-táplálás --> vizes, talajvízpárolgás --> szárazföldi	1-13 Észak-Mezőföld és Keleti-Bakony



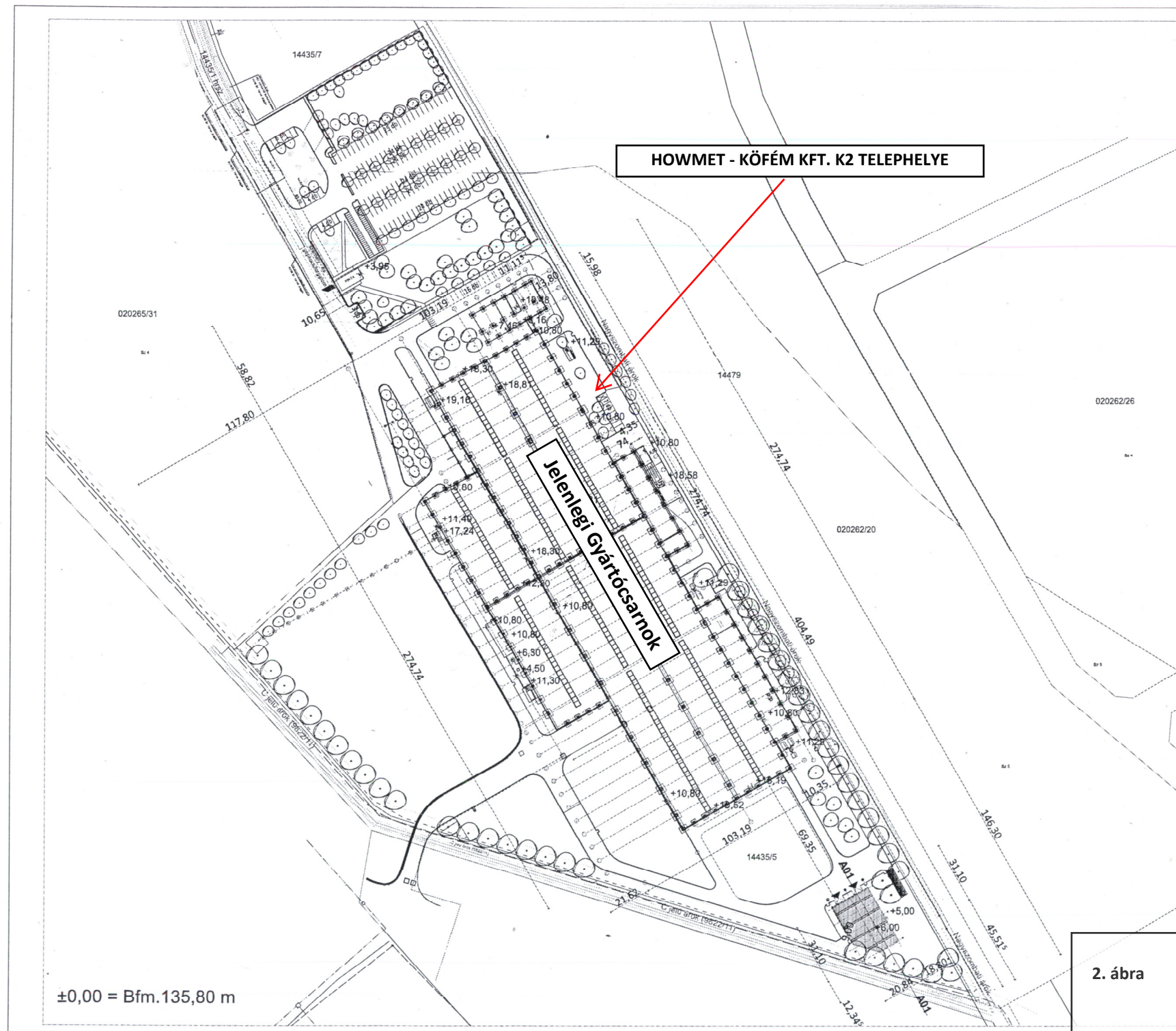
HYDRO EXTRUSION KFT.

HOWMET - KÖFÉM KFT. K2 TELEPHELYE

ARCONIC-KÖFÉM Kft.

1. ábra

● Zajterhelési mérési pont
HOWMET - KÖFÉM KFT.
K2 telephelye és környezete
Helyszínrajz
Szabályozási tervi kivonat



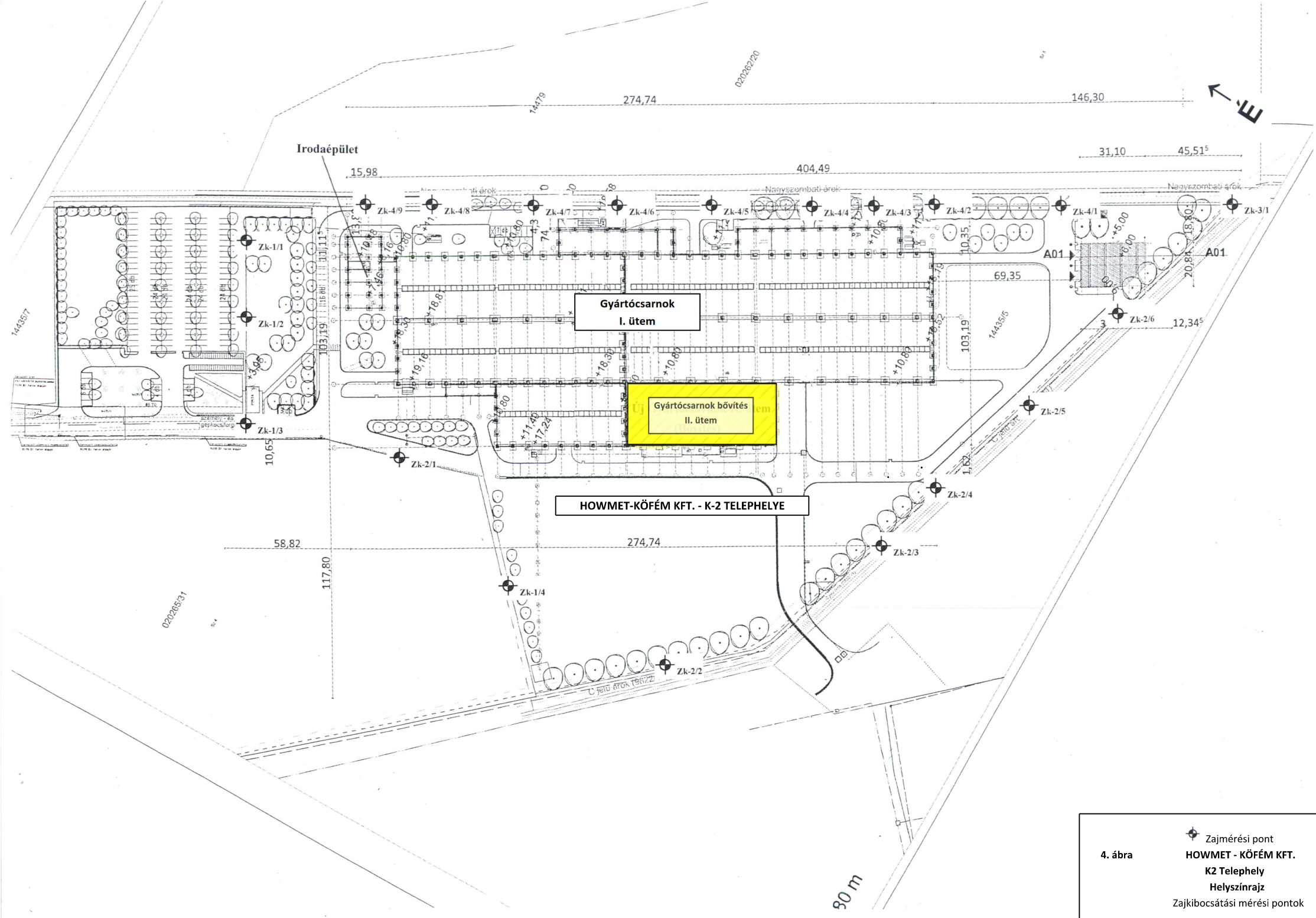
HOWMET - KÖFÉM KFT. K2 TELEPHELYE

Jelenlegi Gyártócsarnok

$\pm 0,00 = \text{Bfm.135,80 m}$

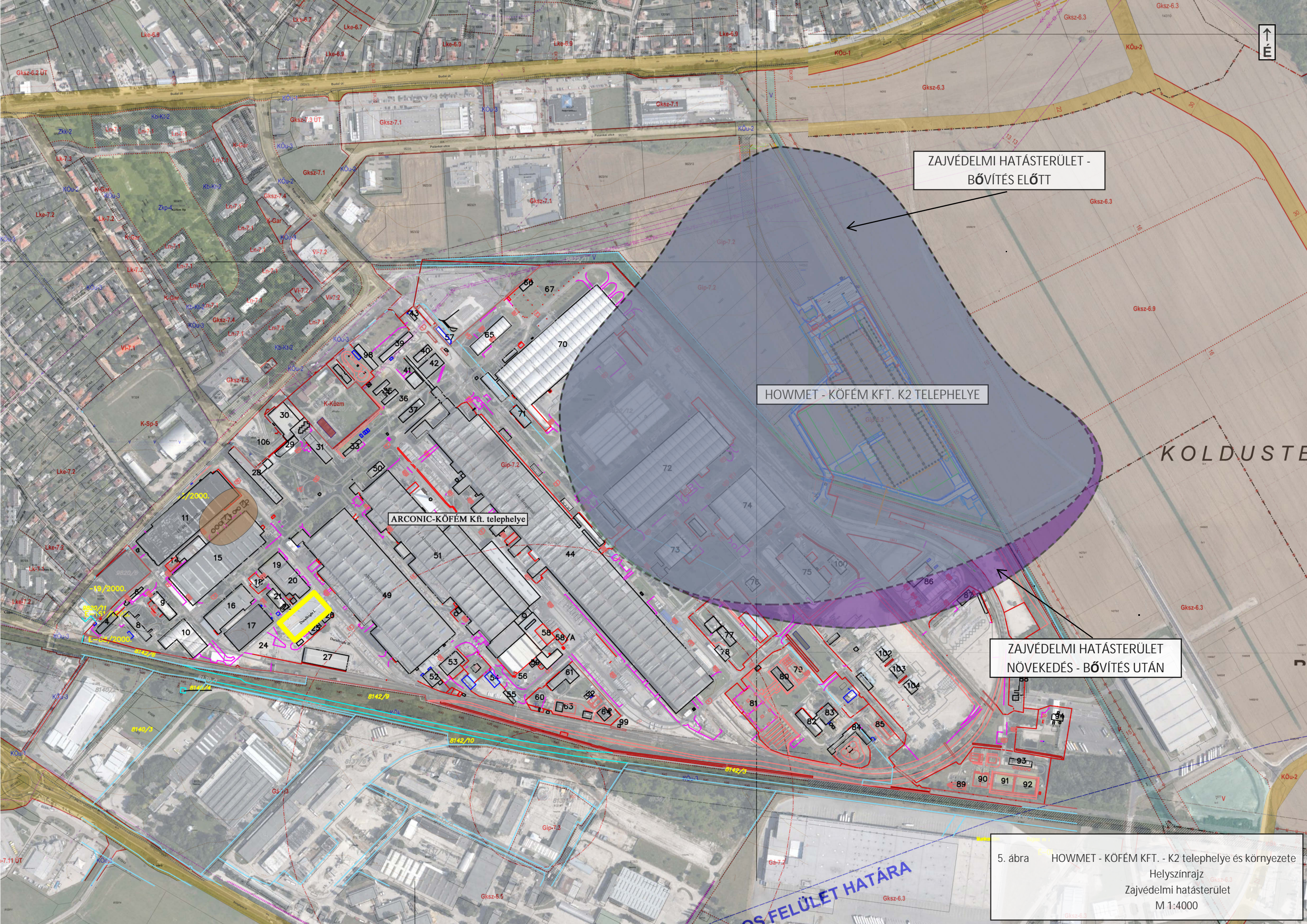
2. ábra

HOWMET - KÖFÉM KFT.
K2 telephelye
Helyszínrajz



4. ábra

Zajmértési pont
 HOWMET - KÖFÉM KFT.
 K2 Telephely
 Helyszínrajz
 Zajkibocsátási mérési pontok



ZAJVÉDELMI HATÁSTERÜLET -
BŐVÍTÉS ELŐTT

HOWMET - KÖFÉM KFT. K2 TELEPHELYE

ARCONIC-KÖFÉM Kft. telephelye

ZAJVÉDELMI HATÁSTERÜLET
NÖVEKEDÉS - BŐVÍTÉS UTÁN

5. ábra HOWMET - KÖFÉM KFT. - K2 telephelye és környezete
Helyszínrajz
Zajvédelmi hatásterület
M 1:4000

1. táblázat

Mérési eredmények és feldolgozásuk (nappal/éjjel)

A vizsgálati/ mérési pont jele	A zaj jellege	Mért/számított egyenértékű A-szint		Alapzaj		A zaj impulzus jellege		A zaj keskenysávú jellege		L _{Aeq} (dB)	L _{Aeq} (8/0,5) (dB)	Megjegyzés
		L _{Aeq} N/É (dB)	t (h)	L _{Aa} N/É (dB)	K ₁ (dB)	L _{AI} max~ L _{AS} max (dB)	K ₂ (dB)	DL _{terc} (dB)	K ₃ (dB)			
Gyártócsarnok belső téri zajsztint												
Zb-1	áll. + vált.	79,3	8/0,5	-	-	2,1	0	-	-	79,3	79,3/79,3	
Zb-2		80,1		-	-	3,1	2,1	-	-	82,2	82,2/82,2	
Zb-3		79,6		-	-	2,7	0	-	-	79,6	79,6/79,6	
Zb-4		81,5		-	-	1,6	0	-	-	81,5	81,5/81,5	
Zb-5		82,9		-	-	1,4	0	-	-	82,9	82,9/82,9	
Zb-6		83,5		-	-	1,5	0	4,0	0	83,5	83,5/83,5	
Zb-7		82,9		-	-	1,4	0	3,1	0	82,9	82,9/82,9	
Zb-8		83,4		-	-	3,0	2,0	4,0	0	85,4	85,4/85,4	
Zb-9		82,3		-	-	6,4	4,3	-	-	86,3	86,3/86,3	
Zb-10		78,6		-	-	3,9	2,6	2,6	0	81,2	81,2/81,2	
Zb-11		78,1		-	-	5,6	3,7	-	-	81,8	81,8/81,8	
Zb-12		81,5		-	-	2,2	0	-	-	81,5	81,5/81,5	
Zb-13		80,2		-	-	2,1	0	-	-	80,2	80,2/80,2	
Zb-14		79,9		-	-	3,8	2,5	2,9	0	82,8	82,8/82,8	
Zb-15		81,5		-	-	4,8	3,2	2,4	0	84,7	84,7/84,7	
Zb-16		82,8		-	-	3,1	2,0	4,2	0	84,8	84,8/84,8	
Zb-17		81,7		-	-	3,3	2,2	4,4	0	83,9	83,9/83,9	

(táblázat folytatása)

A vizsgálati/ mérési pont jele	A zaj jellege	Mért/számított egyenértékű A-szint		Alapzaj		A zaj impulzus jellege		A zaj keskenysávú jellege		L _{Aeq} (dB)	L _{Aeq} (8/0,5) (dB)	Megjegyzés
		L _{Aeq} N/É (dB)	t (h)	L _{Aa} N/É (dB)	K ₁ (dB)	L _{Almax} - L _{ASmax} (dB)	K ₂ (dB)	DL _{terc} (dB)	K ₃ (dB)			
Zb-18	A zaj jellege	73,4		-	-	2,5	0	-	-	73,4	73,4/73,4	
Zb-19		73,9		-	-	2,9	0	-	-	73,9	73,9/73,9	
Zb-20		82,2		-	-	2,8	0	3,7	0	82,2	82,2/82,2	
Zb-21		82,6		-	-	3,1	2,1	4,7	0	84,7	84,7/84,7	
Zb-22		79,4		-	-	3,6	2,4	3,2	0	81,8	81,8/81,8	
A II. ütemben a bővítményként megvalósított Gyártócsarnok belső téri zajvizsgálata												
Zb-23	áll. + vált.	83,0	8,0/0,5	-	-	1,3	0	5,1	1,1	84,1	84,1/84,1	
Zb-24		83,0		-	-	1,6	0	5,7	1,7	84,7	84,7/84,7	
Zb-25		82,1		-	-	1,9	0	2,5	0	82,1	82,1/82,1	
Zb-26		80,8		-	-	1,6	0	5,9	1,9	82,7	82,7/82,7	
Zb-27		79,9		-	-	1,7	0	5,2	1,2	81,1	81,1/81,1	
Zb-28		80,8		-	-	1,6	0	5,9	1,9	82,7	82,7/82,7	
Zb-29		80,2		-	-	2,4	0	4,8	0	80,2	80,2/80,2	
Zb-30		83,8		-	-	1,4	0	4,2	0	83,8	83,8/83,8	
Zb-31		85,9		-	-	2,1	0	12,1	6,0	91,9	91,9/91,9	
Zb-32		84,8		-	-	1,6	0	12,4	6,0	90,8	90,8/90,8	

(táblázat folytatása)

A vizsgálati/ mérési pont jele	A zaj jellege	Mért/számított egyenértékű A-szint		Alapzaj		A zaj impulzus jellege		A zaj keskenysávú jellege		L _{Aeq} (dB)	L _{Aeq} (8/0,5) (dB)	Megjegyzés
		L _{Aeq} N/É (dB)	t (h)	L _{Aa} N/É (dB)	K ₁ (dB)	L _{Almax} - L _{ASmax} (dB)	K ₂ (dB)	DL _{terc} (dB)	K ₃ (dB)			
A Gyártócsarnokok szekcionált kapuin kijutó zaj vizsgálata												
Z-1	áll. + vált.	66,6	8,0/0,5	46,7	0	2,2	0	-	-	66,6	66,6/66,6	nyitott szekcionált kapu
		51,6			-1,7	-	-	-	-	49,9	49,9/49,9	csukott szekcionált kapu
Z-2		82,2		62,8	0	-	-	-	-	82,2	82,2/82,2	nyitott szekcionált kapu
		66,1			-2,7	-	-	-	-	63,4	63,4/63,4	csukott szekcionált kapu
Z-3		64,8		51,8	-0,2	1,9	0	6,1	2,1	66,9	66,9/66,9	nyitott szekcionált kapu
Z-4		64,9		51,8	-0,2	1,1	0	10,9	6,0	70,7	70,7/70,7	nyitott szekcionált kapu
Z-5		66,2		51,8	-0,2	2,6	0	3,1	0	66,0	66,0/66,0	nyitott szekcionált kapu
Z-6		73,7		44,8	0	3,5	2,3	-	-	76,0	76,0/76,0	nyitott szekcionált kapu
Az új Gyártócsarnok épületgépészeti berendezései által kibocsátott zaj vizsgálata												
Z-7	áll. + vált.	65,0	8,0/0,5	51,8	-0,2	2,2	0	6,3	2,3	67,1	67,1/67,1	
Z-8		66,2		60,5	-1,4	-	-	-	-	64,8	64,8/64,8	

2. táblázat

Mérési eredmények és feldolgozásuk
(nappal/éjjel)

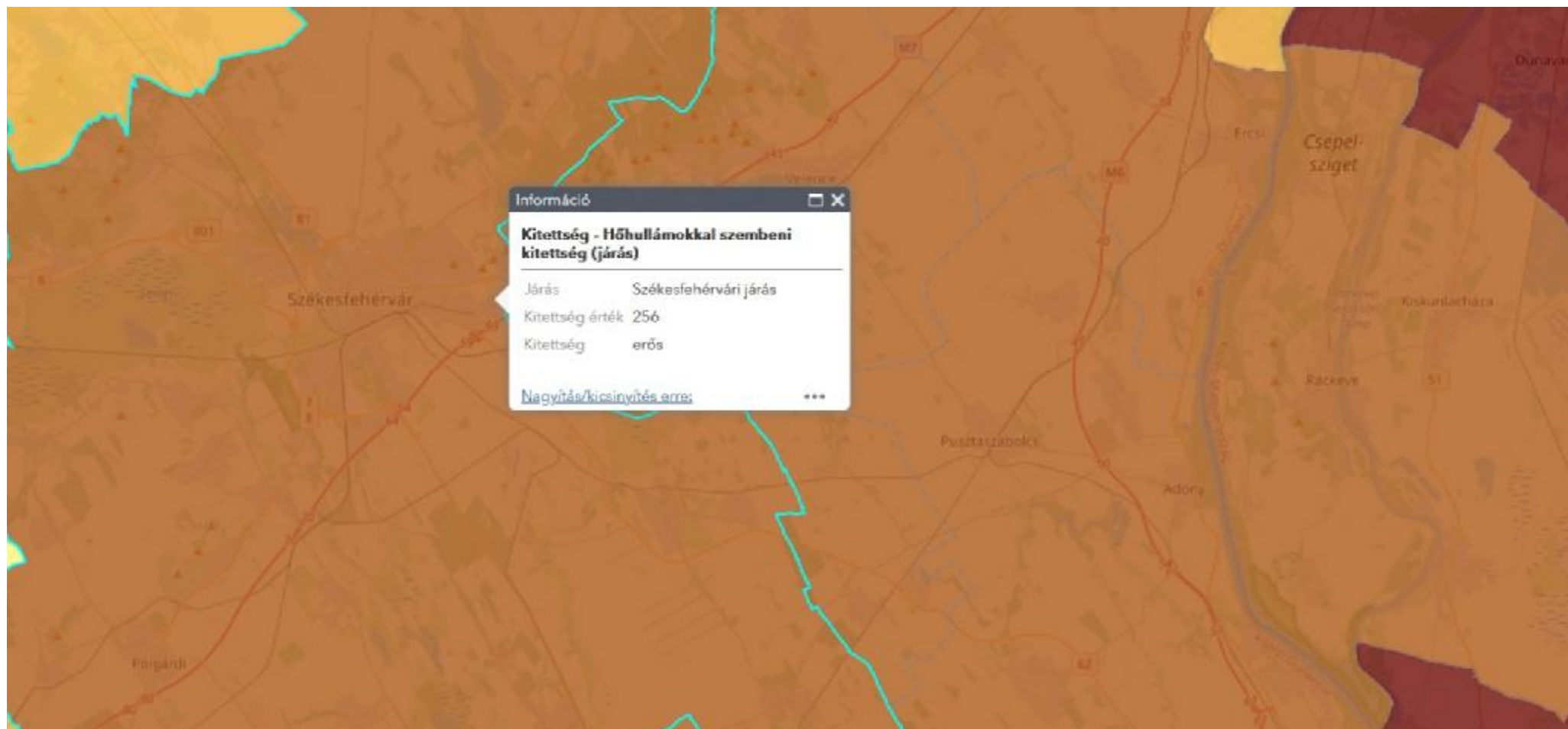
A vizsgálati/ mérési pont jele	A zaj jellege	Mért/számított egyenértékű A-szint		Alapzaj		A zaj impulzus jellege		A zaj keskenysávú jellege		L _{Aeq} (dB)	L _{Aeq} (8/0,5) (dB)	Megjegyzés
		L _{Aeq} N/É (dB)	t (h)	L _{Aa} N/É (dB)	K ₁ (dB)	L _{AI} max- L _{AS} max (dB)	K ₂ (dB)	DL _{terc} (dB)	K ₃ (dB)			
K-2 telephely zajkibocsátása												
Zk-1/1	áll. + vált.	48,0	8/0,5	46,2	*/ (-4,7)	2,2	0	-	-	*	*/ *	
Zk-1/2		48,1		46,2	*/ (-4,1)	1,1	0	-	-	*	*	
Zk-1/3		56,8		46,2	-0,4	1,9	0	-	-	56,4	56,4/56,4	nyitott szekcionált kapuk
		50,1		46,2	-2,3	0,7	0	-	-	47,8	47,8/47,8	csukott szekcionált kapuk
Zk-1/4		54,9		51,8	-2,9	3,1	2,1	5,9	1,9	56,0	56,0/56,0	
Zk-2/1		60,8		50,6	-0,4	1,4	0	7,3	3,3	63,7	63,7/63,7	
Zk-2/2		55,2		52,4	*/ (-3,2)	2,5	0	-	-	*	*/ *	
Zk-2/3		55,0		51,2	-2,3	1,4	0	-	-	52,7	52,7/52,7	
Zk-2/4		52,5		49,2	-2,7	2,0	0	-	-	49,8	49,8/49,8	
Zk-2/5		51,7		47,8	-2,4	1,5	0	-	-	49,3	49,3/49,3	
Zk-2/6		48,8		46,8	*/ (-4,3)	1,2	0	-	-	*	*/ *	
Zk-3/1		46,2		44,9	*/ (-5,9)	0,9	0	-	-	*	*	
Zk-4/1		49,0		44,8	-2,1	2,8	0	-	-	46,9	46,9/46,9	
Zk-4/2		60,4		44,2	0	0,8	0	4,1	0	60,4	60,4/60,4	
Zk-4/3		64,4		41,5	0	0,8	0	6,8	2,8	67,2	67,2/67,2	

* Alapzajtól függetlenül nem határozható meg (mn) A vonatkozó szabvány alapján számított, de a 3 dB-es különbség nem teljesül, emiatt tájékoztató jellegű adat.

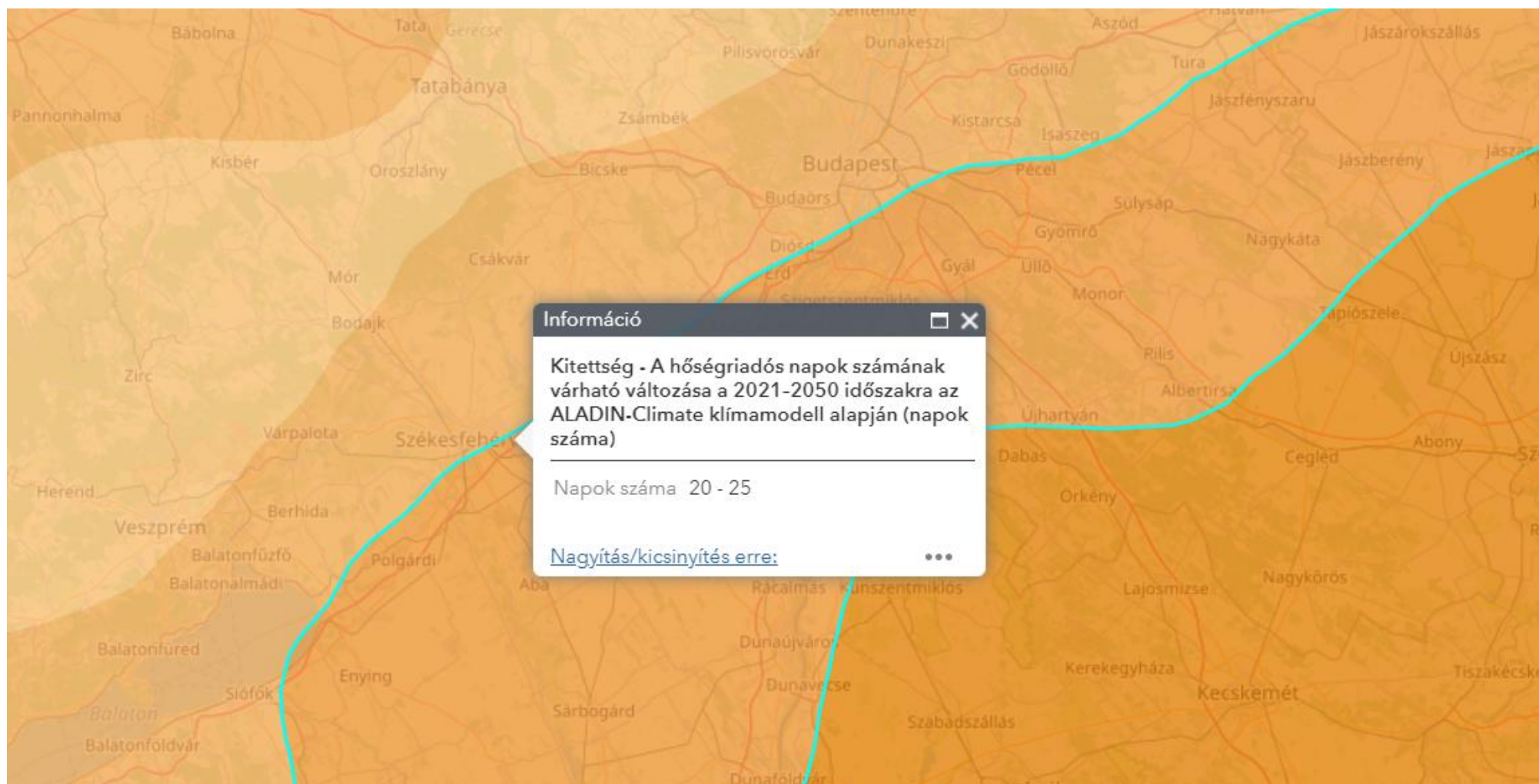
(táblázat folytatása)

A vizsgálati/ mérési pont jele	A zaj jellege	Mért/számított egyenértékű A-szint		Alapzaj		A zaj impulzus jellege		A zaj keskenysávú jellege		L _{Aeq} (dB)	L _{Aeq} (8/0,5) (dB)	Megjegyzés
		L _{Aeq} N/É (dB)	t (h)	L _{Aa} N/É (dB)	K ₁ (dB)	L _A max- L _A Smax (dB)	K ₂ (dB)	DL _{terc} (dB)	K ₃ (dB)			
Zk-4/4	áll. + vált.	58,5	8/0,5	40,5	0	1,8	0	-	-	58,5	58,5/58,5	
Zk-4/5		59,2		40,1	0	2,5	0	5,0	1,0	60,2	60,2/60,2	
Zk-4/6		61,0		40,1	0	1,2	0	6,3	2,3	63,3	63,3/63,3	
Zk-4/7		60,9		40,1	0	2,7	0	10,2	6,0	66,9	66,9/66,9	
Zk-4/8		58,4		40,1	0	2,9	0	-	-	58,4	58,4/58,4	
Zk-4/9		52,1		40,3	-0,3	1,0	0	-	-	51,8	51,8/51,8	
Környezeti zajterhelés												
1101	áll. + vált.	40,0	8/,05	39,6	*	-	-	-	-	*	* / *	nyitott szekcionált kapuk
		(-10,6)			-	-	-	-	(29,4)	(29,4/29,4)		
40,6		*		-	-	-	-	*	* / *	csukott szekcionált kapuk		
(-6,9)		-		-	-	-	(33,7)	(33,7/33,7)				
1102		40,4		40,2	*	-	-	-	-	*	* / *	nyitott szekcionált kapuk
		(-13,5)			-	-	-	-	(26,9)	(26,9/26,9)		
1103		40,8		39,5	*	-	-	-	-	*	* / *	csukott szekcionált kapuk
		(-8,9)			-	-	-	-	(31,9)	(31,9/31,9)		
	39,6	39,5	*	-	-	-	-	*	* / *	nyitott szekcionált kapuk		
	(-16,4)		-	-	-	-	(23,1)	(23,1/23,1)				
	39,8	44,3	*	-	-	-	-	*	* / *	csukott szekcionált kapuk		
	(-11,8)		-	-	-	-	(28,0)	(28,0/28,0)				
2101	44,3	44,3	*	-	-	-	-	*	* / *	nyitott szekcionált kapuk		
2102	45,5	45,5	*	-	-	-	-	*	* / *	nyitott szekcionált kapuk		
2201	48,3	48,3	*	-	-	-	-	*	* / *	nyitott szekcionált kapuk		

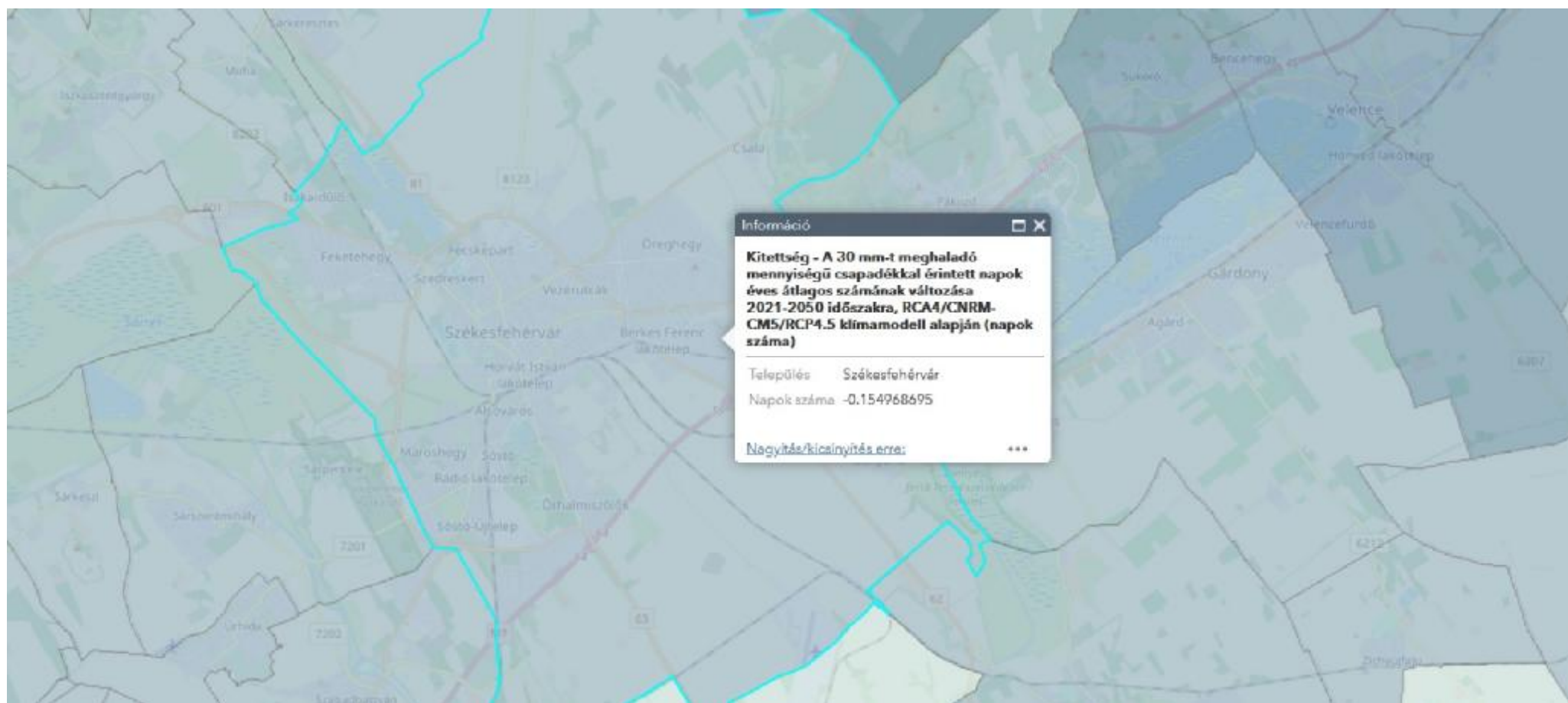
* Alapzajtól függetlenül nem határozható meg (mn) A vonatkozó szabvány alapján számított, de a 3 dB-es különbség nem teljesül, emiatt tájékoztató jellegű adat.



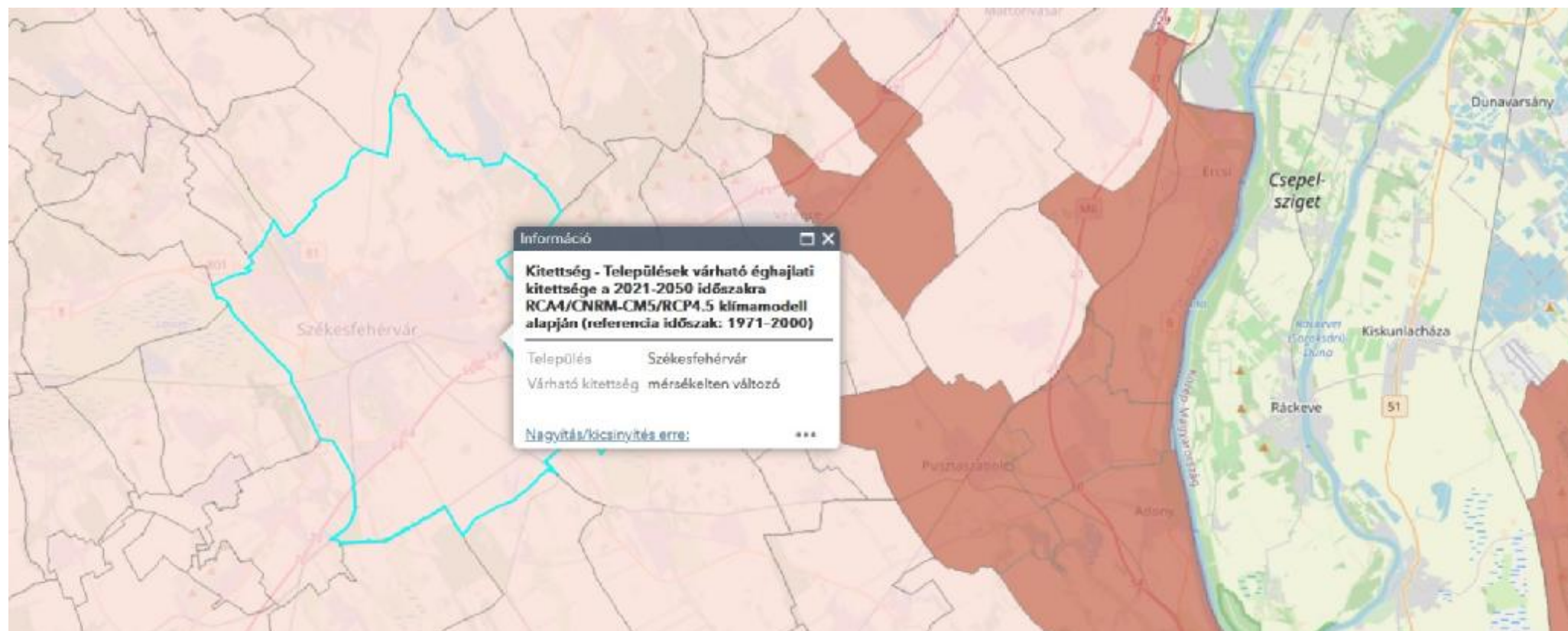
1. ábra Hőhullámokkal szembeni kitettség



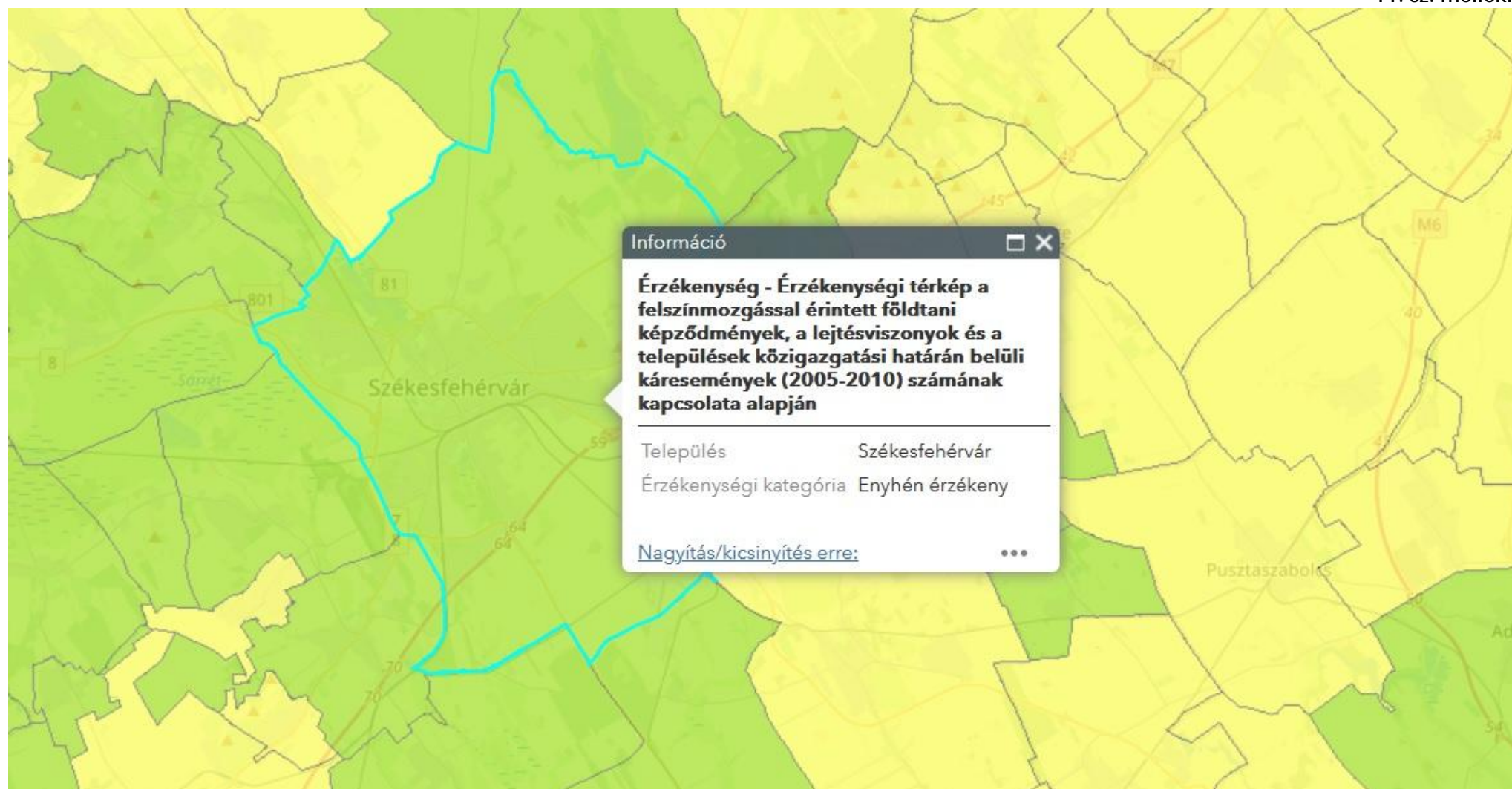
2. ábra Hőségriadós napok számának változása



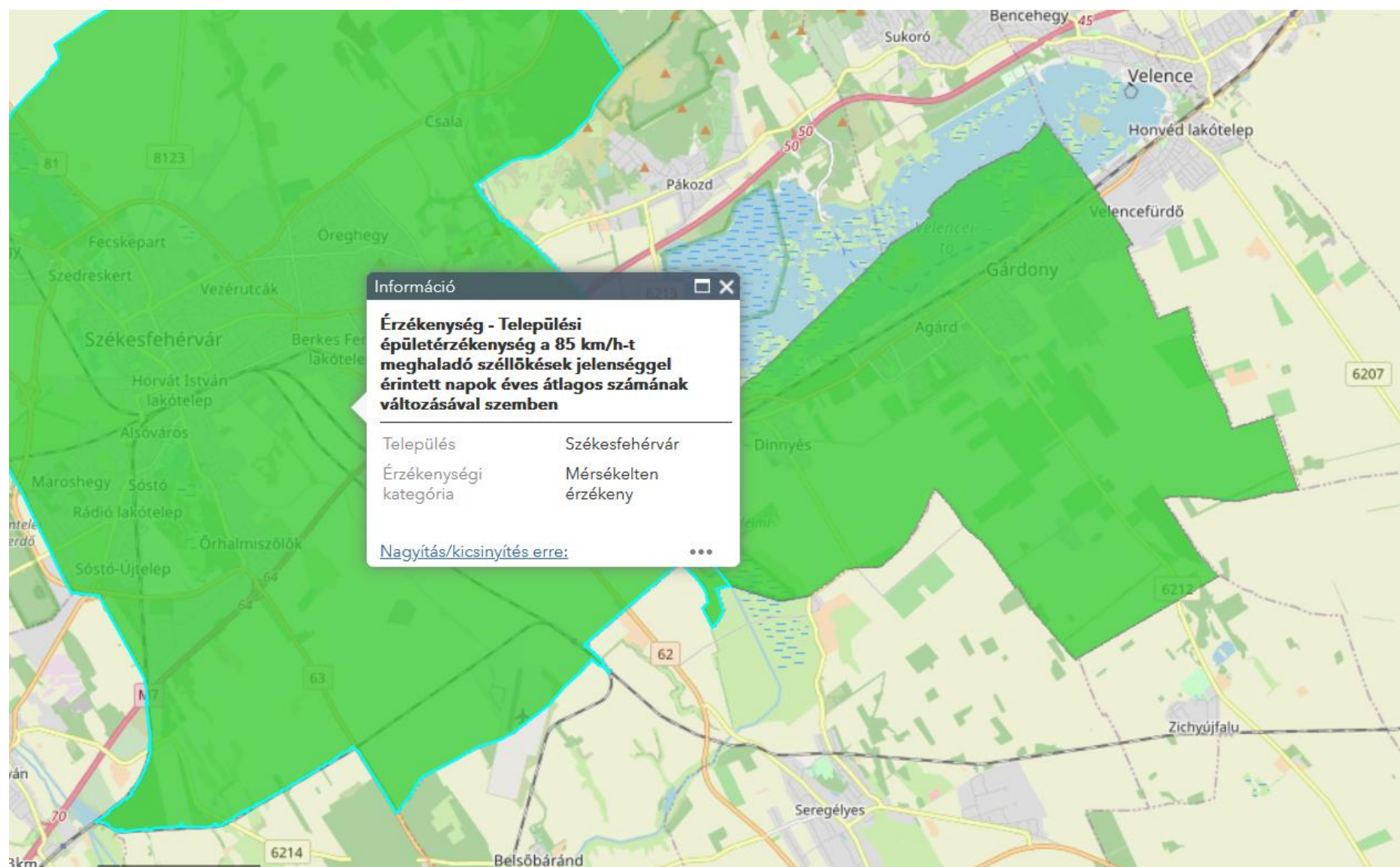
3. ábra 30 mm meghaladó csapadékos napok számának változása



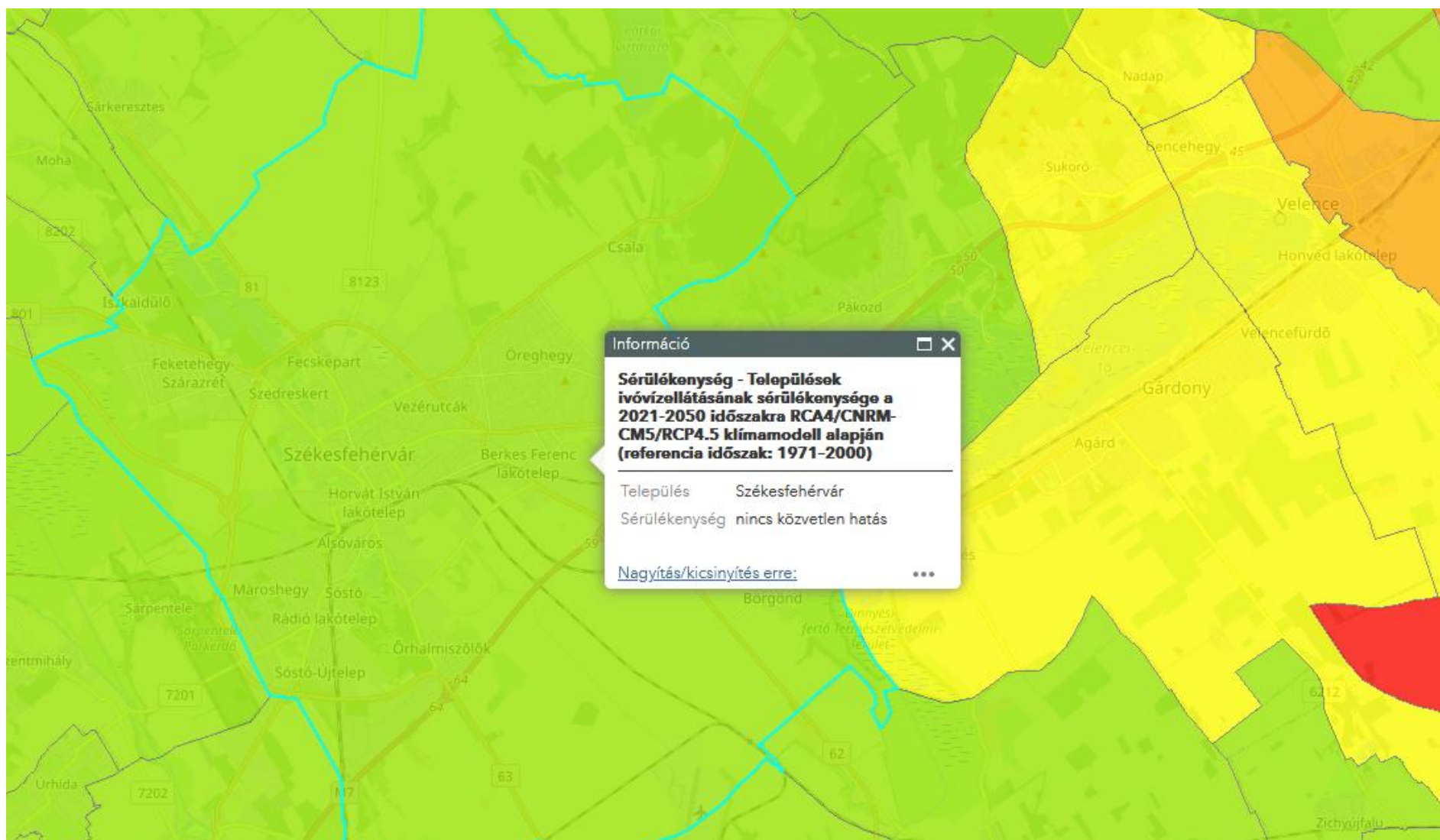
4. ábra Települések várható éghajlati kitettsége



5. ábra Földmozgásokkal szembeni érzékenység



6. ábra 85 km/h-t meghaladó széllel járó jelenségek napok számának változása



7. ábra Települések ivóvízellátásának sérülékenysége a kitettségi-, érzékenységi- és alkalmazkodási indexek alkalmazásával a 2021-2050 időszakra az RCA4/CNRM-CM5/RCP4.5 klímamodell alapján.