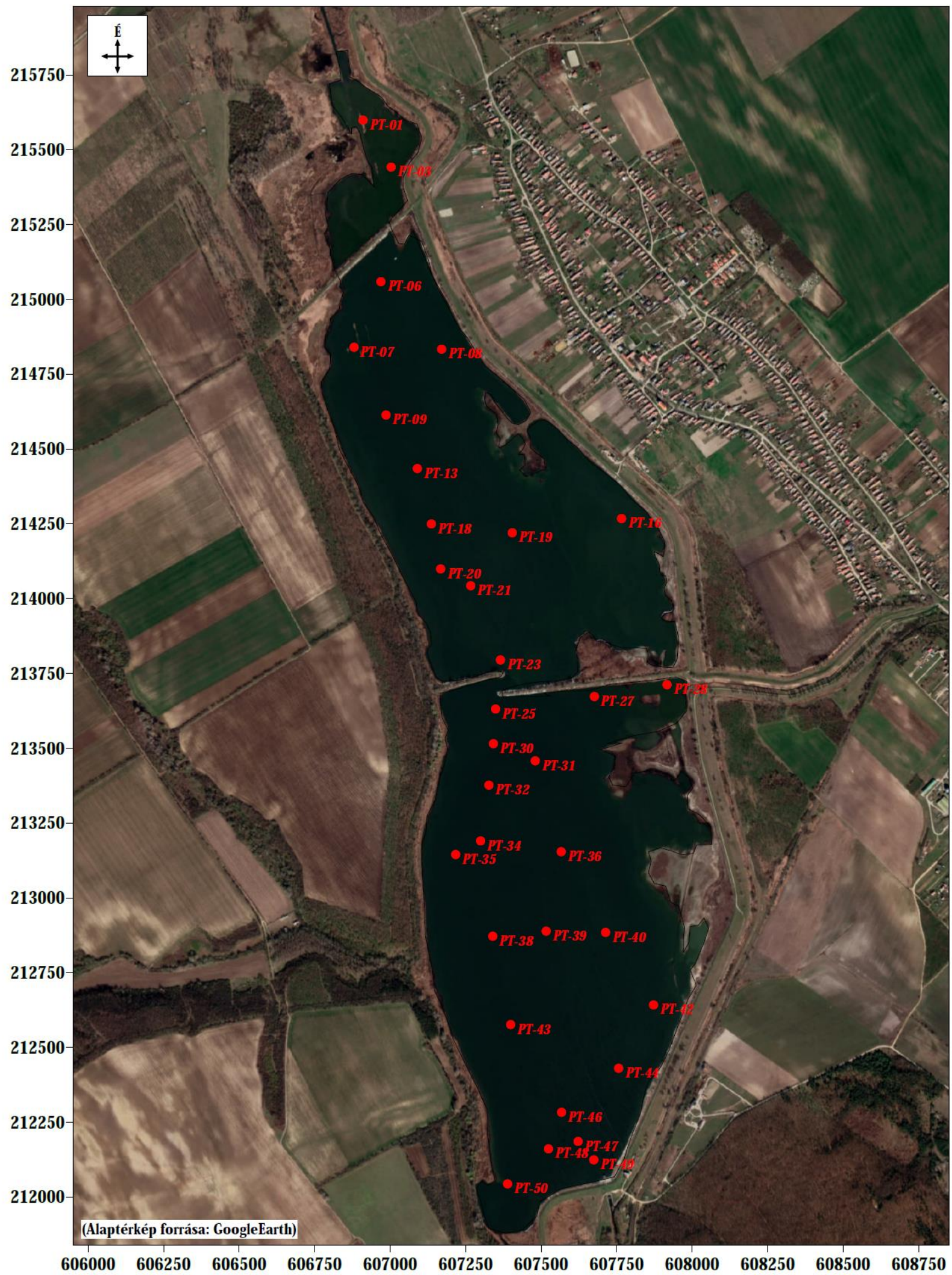


Minta jele	Átlagos mintavételi mélység, cm	Terv.vizsg.csomag	pH	Összes szárazanyag	Összes szervesanyag	Összes N	Összes P (P ₂ O ₅)	Összes foszfor (P)	Összes K (K ₂ O)
			—	% m/m	% m/m	% m/m	mg/kg	mg/kg	mg/kg
PT-01-0-10	5	A+B	8,1	72,9	13,6	1,9	3700	1615	4800
PT-01-55-65	60	A+B	7,9	71,2	14,0	2,2	3000	1310	4900
PT-01-110-120	115	A+B	7,9	71,8	11,6	1,9	3000	1310	4800
PT-03-0-10	5	A+B+C	7,8	76,3	13,7	1,2	2500	1092	4100
PT-03-30-40	35	A+B+C	7,9	75,2	13,1	3,7	3200	1397	4000
PT-03-60-70	65	A+B+C	7,7	76,2	15,0	1,4	1610	703	5500
PT-06-0-30	15	A	8,3	81,3	8,8	0,5	2100	917	2600
PT-07-0-10	5	A+B	8,5	79,1	4,5	0,1	1000	437	1300
PT-07-95-105	100	A+B	8,3	75,1	7,4	0,1	1000	437	2700
PT-07-190-200	195	A+B	8,3	73,6	7,2	0,2	400	175	600
PT-08-0-20	10	A	7,9	70,0	15,7	0,4	2300	1004	3800
PT-09-0-10	5	A+B+C	8,0	71,9	16,0	0,5	2500	1092	3900
PT-09-60-70	65	A+B+C	8,2	70,0	14,0	0,3	2500	1092	3600
PT-09-120-130	125	A+B+C	8,3	79,4	11,6	<0,1	1100	480	1500
PT-13-0-10	5	A+B+C	7,9	70,9	16,4	0,6	2300	1004	3400
PT-13-40-50	45	A+B+C	8,1	72,9	12,7	0,2	2300	1004	3500
PT-13-80-90	85	A+B+C	8,4	81,5	13,7	0,1	1400	611	3300
PT-16-0-10	5	A	8,2	81,9	6,6	1,7	1200	524	2300
PT-16-40-50	45	A	8,0	72,4	21,3	4,1	2200	961	5400
PT-18-0-10	5	A	7,8	73,9	17,2	0,6	2100	917	3000
PT-18-40-50	45	A	8,3	73,7	8,8	0,3	2100	917	3400
PT-19-0-30	15	A+B	8,4	97,6	5,1	1,0	200	87	240
PT-20-0-10	5	A	7,9	73,4	14,2	0,5	2400	1048	3900
PT-20-60-70	65	A	8,2	73,0	11,0	0,2	1200	524	1200
PT-20-120-130	125	A	8,0	67,5	14,6	0,3	3600	1572	4300
PT-21-0-10	5	A+B+C	8,2	75,5	9,5	0,2	900	393	1000
PT-21-30-40	35	A+B+C	8,3	79,7	11,7	0,1	1100	480	1800
PT-23-0-10	5	A+B	7,8	61,8	14,8	0,7	2000	873	3600
PT-23-45-55	50	A+B	8,0	56,7	16,2	0,6	2100	917	3600
PT-23-90-100	95	A+B	8,0	56,3	18,2	0,5	2800	1223	4000
PT-25-0-10	5	A+B	8,1	52,7	18,9	2,1	2300	1004	5900
PT-25-60-70	65	A+B	7,9	59,6	16,0	2,5	2500	1092	4300
PT-25-120-130	125	A+B	8,0	58,4	16,7	2,3	5400	2358	3500
PT-27-0-10	5	A+B+C	7,8	56,4	16,7	1,8	2300	1004	5300
PT-27-110-120	115	A+B+C	8,4	77,2	13,6	1,5	1400	611	2500
PT-27-220-230	225	A+B+C	8,2	78,3	10,2	1,8	1100	480	1900
PT-28-0-10	5	A	7,9	62,3	16,9	2,0	2100	917	5500
PT-28-30-40	35	A	7,8	58,4	13,1	2,1	2300	1004	4800
PT-28-60-70	65	A	8,1	73,3	7,2	3,0	2100	917	5000
PT-30-0-10	5	A	8,0	65,3	16,8	2,3	2100	917	4200
PT-30-60-70	65	A	8,1	60,3	16,3	1,8	2400	1048	3800
PT-30-120-130	125	A	8,0	59,5	16,6	2,2	3700	1615	4900
PT-31-0-10	5	A+B	7,9	69,5	15,1	2,1	2300	1004	6200
PT-31-90-100	95	A+B	8,2	66,3	13,5	1,8	800	349	1700
PT-31-185-195	190	A+B	8,2	69,5	9,3	9,3	2700	1179	4700
PT-32-0-10	5	A	7,9	68,1	17,3	3,0	2010	878	4760
PT-32-115-125	120	A	8,2	58,8	16,3	1,8	3430	1498	5110
PT-32-230-240	235	A	8,1	64,7	11,0	1,7	1410	616	1730
PT-34-0-10	5	A	8,2	82,1	13,3	1,6	1970	860	3760
PT-34-50-60	55	A	8,4	77,4	7,2	1,3	2320	1013	2620
PT-34-100-110	105	A	8,5	77,6	6,5	1,8	1860	812	1930
PT-35-0-10	5	A+B+C	7,9	72,6	16,7	2,3	2390	1044	7880
PT-35-70-80	75	A+B+C	8,2	69,6	16,2	1,9	3460	1511	6980
PT-35-140-150	145	A+B+C	8,1	61,0	17,1	1,3	1970	860	5320
PT-36-0-10	5	A	8,4	91,5	3,6	0,7	570	249	1210
PT-36-30-40	35	A	8,8	90,4	5,4	0,6	960	419	1490
PT-38-0-10	5	A	8,0	75,8	15,3	4,8	2010	878	5880
PT-38-80-90	85	A	8,2	72,7	13,6	1,4	3580	1563	8120
PT-38-160-170	165	A	8,5	80,6	14,0	1,3	1150	502	3260
PT-39-0-10	5	A+B	8,2	80,2	5,5	1,3	860	375	1580
PT-39-60-70	65	A+B	8,3	72,3	6,8	1,5	1120	489	2070
PT-39-120-130	125	A+B	8,6	78,6	5,8	1,4	840	367	1780
PT-40-0-10	5	A	8,6	92,6	3,4	1,1	490	214	950
PT-40-40-50	45	A	8,7	91,4	4,7	1	480	210	740
PT-42-0-10	5	A+B+C	8,2	70,5	17,4	1	1820	795	3790
PT-42-55-65	60	A+B+C	7,9	59,5	16,3	0,7	2220	969	5060
PT-42-110-120	115	A+B+C	8,2	76,7	4,2	0,8	960	419	970
PT-43-0-10	5	A+B	8,1	74,0	15,8	1,4	2300	1004	6100
PT-43-90-100	95	A+B	8,3	64,5	12,3	1,2	3800	1659	8300
PT-43-180-190	185	A+B	8,3	76,5	11,4	2,0	3400	1485	5600
PT-44-0-10	5	A+B+C	8,0	52,1	17,5	1,5	2020	882	3200
PT-44-37-47	42	A+B+C	7,8	55,0	16,7	1,4	2170	947	5000
PT-44-75-85	80	A+B+C	8,1	56,9	17,7	0,8	2400	1048	4400
PT-46-0-10	5	A	8,2	76,7	12,3	1,3	2000	873	4400
PT-46-110-120	115	A	8,1	53,3	31,7	1,4	2500	1092	4400
PT-46-220-230	225	A	8,2	74,7	9,3	1,5	1900	830	4700
PT-47-0-10	5	A+B+C	7,8	62,8	17,0	0,8	2850	1244	7200
PT-47-45-55	50	A+B+C	7,9	71,3	14,1	1,4	3560	1554	4900
PT-47-90-100	95	A+B+C	7,9	68,4	14,9	1,7	3700	1615	6400
PT-48-0-10	5	A	8,1	72,5	14,2	1,3	1800	786	2600
PT-48-120-130	125	A	8,1	53,7	19,5	1,6	4400	1921	10200
PT-48-240-250	245	A	8,3	76,1	10,1	1,7	1200	524	4000
PT-49-0-10	5	A+B	8,2	80,2	9,7	0,6	2000	873	4000
PT-49-50-60	55	A+B	8,2	79,6	7,5	0,7	1800	786	3400
PT-49-100-110	105	A+B	8,1	77,0	9,2	0,7	2250	982	1900
PT-50-0-10	5	A+B+C	7,9	68,5	10,2	0,8	1550	677	2200
PT-50-40-50	45	A+B+C	8,0	77,1	6,7	0,7	1400	611	2200
Átlag	64		8,1	71,4	12,8	1,4	2094	914	3820
Minimum	5		7,7	52,1	3,4	0,1	200	87	240
maximum	245		8,8	97,6	31,7	9,3	5400	2358	10200
Szórás	63		0,2	9,6	4,8	1,2	964	421	1920,2
CV, %	99		2,8	13,4	37,5	86,0	46	46	50,3
P90	133		8,4	80,88	17,24	2,3	3500	1528	5980
Felső réteg átlaga	5		8,0	72,1	13,4	1,4	1956	854	3926
Középső réteg átlaga	66		8,2	69,6	13,3	1,3	2243	979	4060
Alsó réteg átlaga	140		8,2	71,4	11,8	1,7	2165	945	3583

Minta jele	As	Cd	Co	Cr	Cu	Hg	Mo	Ni	Pb	Se	Zn	SZOE	TPH	összes PAH	összes PCB
	mg/kg	mg/kg	mg/kg	mg/kg	mg/kg	mg/kg	mg/kg	mg/kg	mg/kg	mg/kg	mg/kg	mg/kg	mg/kg	mg/kg	mg/kg
PT-01-0-10	<3,00	<0,250	7,64	28,4	19,3	<0,10	<3,00	20,5	19,9	0,50	52,6	70	45,2		
PT-01-55-65	<3,00	0,307	7,31	33,8	99,3	<0,10	<3,00	20,4	21,4	1,04	171	<30	37,0		
PT-01-110-120	<3,00	0,280	6,82	30,1	70,3	<0,10	<3,00	19,0	19,1	0,70	128	<30	52,9		
PT-03-0-10	<3,00	<0,250	6,75	24,3	15,6	<0,10	<3,00	16,0	16,6	0,46	44,1	<30	35,6	0,03	<0,01
PT-03-30-40	<3,00	<0,250	7,70	28,6	21,6	<0,10	<3,00	19,8	19,7	0,48	61,8	<30	34,5	<0,05	<0,01
PT-03-60-70	<3,00	0,262	7,04	29,4	17,9	<0,10	<3,00	19,2	17,7	0,93	51,1	<30	42,9	<0,05	<0,01
PT-06-0-30															
PT-07-0-10	<3,00	<0,250	3,04	10,3	<5,00	<0,10	<3,00	4,42	6,29	0,27	11,8	79	73,6		
PT-07-95-105	<3,00	<0,250	5,55	18,5	11,4	<0,10	<3,00	13,0	14,1	0,33	36,1	956	65,3		
PT-07-190-200	3,41	0,256	6,72	23,7	14,1	<0,10	<3,00	16,0	16,0	0,36	43,7	250	54,0		
PT-08-0-20															
PT-09-0-10	9,06	0,619	10,7	39,8	26,6	<0,10	<3,00	28,2	27,8	0,55	72,9	205	90,4	0,04	<0,01
PT-09-60-70	<3,00	0,316	8,51	31,9	23,4	<0,10	<3,00	21,7	21,1	0,56	64,3	40	90,7	<0,05	<0,01
PT-09-120-130	<3,00	<0,250	7,32	28,8	16,8	<0,10	<3,00	17,9	14,7	0,42	45,8	100	31,8	<0,05	<0,01
PT-13-0-10	8,61	0,697	11,4	44,2	33,6	<0,10	<3,00	30,7	35,3	0,65	86,5	397	95,2	0,21	<0,01
PT-13-40-50	7,63	0,509	11,3	41,5	29,3	<0,10	<3,00	29,8	26,6	0,45	79,9	290	53,6	<0,05	<0,01
PT-13-80-90	<3,00	0,269	8,01	30,1	16,2	<0,10	<3,00	18,6	19,0	0,38	51,4	69	59,5	<0,05	<0,01
PT-16-0-10															
PT-16-40-50															
PT-18-0-10															
PT-18-40-50															
PT-19-0-30	<3,00	<0,250	4,47	14,0	<5,00	<0,10	<3,00	8,28	9,10	0,29	16,8	50	23,4		
PT-20-0-10															
PT-20-60-70															
PT-20-120-130															
PT-21-0-10	5,31	0,303	6,96	24,7	12,5	<0,10	<3,00	16,3	14,9	0,32	36,7	69	63,4	<0,05	<0,01
PT-21-30-40	3,85	0,258	7,08	24,1	10,2	<0,10	<3,00	15,6	11,2	0,26	32,0	<30	38,6	<0,05	<0,01
PT-23-0-10	6,14	0,396	9,87	37,1	24,0	<0,10	<3,00	25,1	23,0	0,54	61,4	140	45,7		
PT-23-45-55	4,35	0,443	10,9	38,8	26,1	<0,10	<3,00	28,7	24,5	0,39	67,9	<30	89,8		
PT-23-90-100	4,68	0,351	9,40	34,6	24,0	<0,10	<3,00	23,9	22,9	0,55	61,3	300	55,7		
PT-25-0-10	7,95	0,607	8,47	30,5	24,7	<0,10	<3,00	22,8	26,9	0,82	67,6	129	94,8		
PT-25-60-70	4,21	0,411	10,0	37,3	27,0	<0,10	<3,00	26,7	25,3	0,47	66,8	60	81,3		
PT-25-120-130	6,05	0,488	9,79	36,2	28,0	<0,10	<3,00	25,1	24,1	0,58	70,4	<30	44,8		
PT-27-0-10	6,83	0,589	9,44	34,3	25,4	<0,10	<3,00	23,1	30,0	1,07	71,1	389	86,3	0,17	<0,01
PT-27-110-120	4,88	0,376	6,50	21,6	10,9	<0,10	<3,00	12,4	11,0	0,47	35,2	<30	37,9	<0,05	<0,01
PT-27-220-230	3,83	0,322	7,88	28,6	13,8	<0,10	<3,00	16,6	14,8	0,42	38,3	<30	28,4	<0,05	<0,01
PT-28-0-10															
PT-28-30-40															
PT-28-60-70															
PT-30-0-10															
PT-30-60-70															
PT-30-120-130															
PT-31-0-10	9,00	0,654	11,6	37,5	35,6	0,10	<3,00	29,8	34,3	0,73	83,4	<30	65,7		
PT-31-90-100	4,92	0,337	6,89	22,6	11,7	<0,10	<3,00	13,4	12,4	0,52	32,6	40	58,4		
PT-31-185-195	<3,00	<0,250	7,14	25,3	10,8	<0,10	<3,00	16,0	14,3	0,31	37,4	<30	45,9		
PT-32-0-10															
PT-32-115-125															
PT-32-230-240															
PT-34-0-10															
PT-34-50-60															
PT-34-100-110															
PT-35-0-10	6,38	0,437	10,2	38,5	27,6	<0,10	<3,00	28,7	36,2	1,10	76,2	120	42,9	0,18	<0,01
PT-35-70-80	3,22	<0,250	8,83	35,0	23,9	<0,10	<3,00	23,9	26,5	0,84	62,4	70	43,6	<0,05	<0,01
PT-35-140-150	5,28	<0,250	7,80	27,4	18,3	<0,10	<3,00	19,3	19,4	1,05	52,4	40	48,3	<0,05	<0,01
PT-36-0-10															
PT-36-30-40															
PT-38-0-10															
PT-38-80-90															
PT-38-160-170															
PT-39-0-10	<3,00	<0,250	4,03	10,6	<5,00	<0,10	<3,00	7,35	8,80	0,55	14,5	110	37,7		
PT-39-60-70	5,03	<0,250	4,37	14,6	7,44	<0,10	<3,00	8,85	15,0	0,68	20,5	269	37,6		
PT-39-120-130	5,51	<0,250	3,94	11,3	5,87	<0,10	<3,00	6,75	10,2	0,65	21,7	309	26,0		
PT-40-0-10															
PT-40-40-50															
PT-42-0-10	4,25	0,284	7,17	23,5	17,8	<0,10	<3,00	18,0	21,4	1,48	45,5	50	86,8	0,09	<0,01
PT-42-55-65	4,04	0,375	9,14	31,0	23,0	<0,10	<3,00	24,6	31,1	1,05	66,3	90	75,9	0,02	<0,01
PT-42-110-120	<3,00	<0,250	5,41	15,0	7,70	<0,10	<3,00	11,6	11,2	0,94	24,8	209	29,2	<0,05	<0,01
PT-43-0-10	7,29	0,420	9,80	34,7	25,8	<0,10	<3,00	27,3	30,8	0,97	66,8	60	49,1	0,16	<0,01
PT-43-90-100	3,50	<0,250	7,47	25,1	17,6	<0,10	<3,00	18,8	18,0	0,91	47,5	<30	49,2	<0,05	<0,01
PT-43-180-190	3,72	<0,250	7,00	24,7	14,8	<0,10	<3,00	16,6	14,4	0,74	38,8	<30	48,2	<0,05	<0,01
PT-44-0-10	7,01	0,338	7,45	25,3	18,3	<0,10	<3,00	19,7	24,0	1,18	50,2	159	101	0,03	<0,01
PT-44-37-47	4,89	0,480	10,7	38,4	29,3	<0,10	<3,00	29,5	44,8	1,20	77,3	140	82,8	<0,05	<0,01
PT-44-75-85	6,86	0,523	10,5	36,9	27,4	<0,10	<3,00	28,6	33,8	1,10	76,7	159	75,1	<0,05	<0,01
PT-46-0-10														<0,05	<0,01
PT-46-110-120														<0,05	<0,01
PT-46-220-230														<0,05	<0,01
PT-47-0-10	5,10	0,273	8,10	27,2	22,6	<0,10	<3,00	21,2	22,8	1,17	51,3	170	113	0,02	<0,01
PT-47-45-55	<3,00	<0,250	8,26	28,8	22,3	<0,10	<3,00	20,9	21,4	1,02	54,5	90	34,8	<0,05	<0,01
PT-47-90-100	<3,00	0,250	8,57	30,8	24,8	<0,10	<3,00	21,6	22,4	1,10	60,2	60	52,2	<0,05	<0,01
PT-48-0-10														0,1	<0,01
PT-48-120-130														<0,05	<0,01
PT-48-240-250														<0,05	<0,01
PT-49-0-10	4,92	<0,250	7,57	25,8	19,2	<0,10	<3,00	18,5	19,1	0,61	42,0	80	149		
PT-49-50-60	4,17	<0,250	7,21	22,5	14,4	<0,10	<3,00	16,8	15,6	0,68	33,9	80	56,0		
PT-49-100-110	<3,00	<0,250	6,10	19,0	13,0	<0,10	<3,00	14,0	13,8	0,70	32,0	50	51,5		
PT-50-0-10	3,45	<0,250	6,39	21,2	13,2	<0,10	<3,00	15,0	15,1	1,15	35,4	130	66,2	<0,05	<0,01
PT-50-40-50	<3,00	<0,250	6,27	20,8	11,6	<0,10	<3,00	15,3	15,0	0,72	34,7	89	66,6	<0,05	<0,01
Átlag	5,5	0,4	7,8	27,9	22,1	0,1	3,0	19,5	20,5	0,7	54,1	158,1	59,3	0,1	0,01
Minimum	3,22	0,25	3,04	10,3	5,87	0,1	0	4,42	6,29	0,26	11,8	40	23,4	0,02	0
maximum	9,06	0,697	11,6	44,2	99,3	0,1	0	30,7	44,8	1,48	171	956	149	0,21	0
Szórás	1,7	0,1	2,0	8,2	15,0			6,5	8,0	0,3	27,1	163,2	25,2	0,1	<0,01
CV. %	30,8	32,5	25,6	29,5	67,8			33,2	39,0	43,0	50,0	103,2	42,4	76,3	<0,01
P90	7,854	0,607	10,66	38,22	29,3	0,1		28,68	31,04	1,1	77,18	301,8	90,64	0,18	<0,01
		</													

PÁTKAI VÍZTÁROZÓ - részletes helyszínrajz a mintavételi pontokkal



Méretarány - 1 : 12000