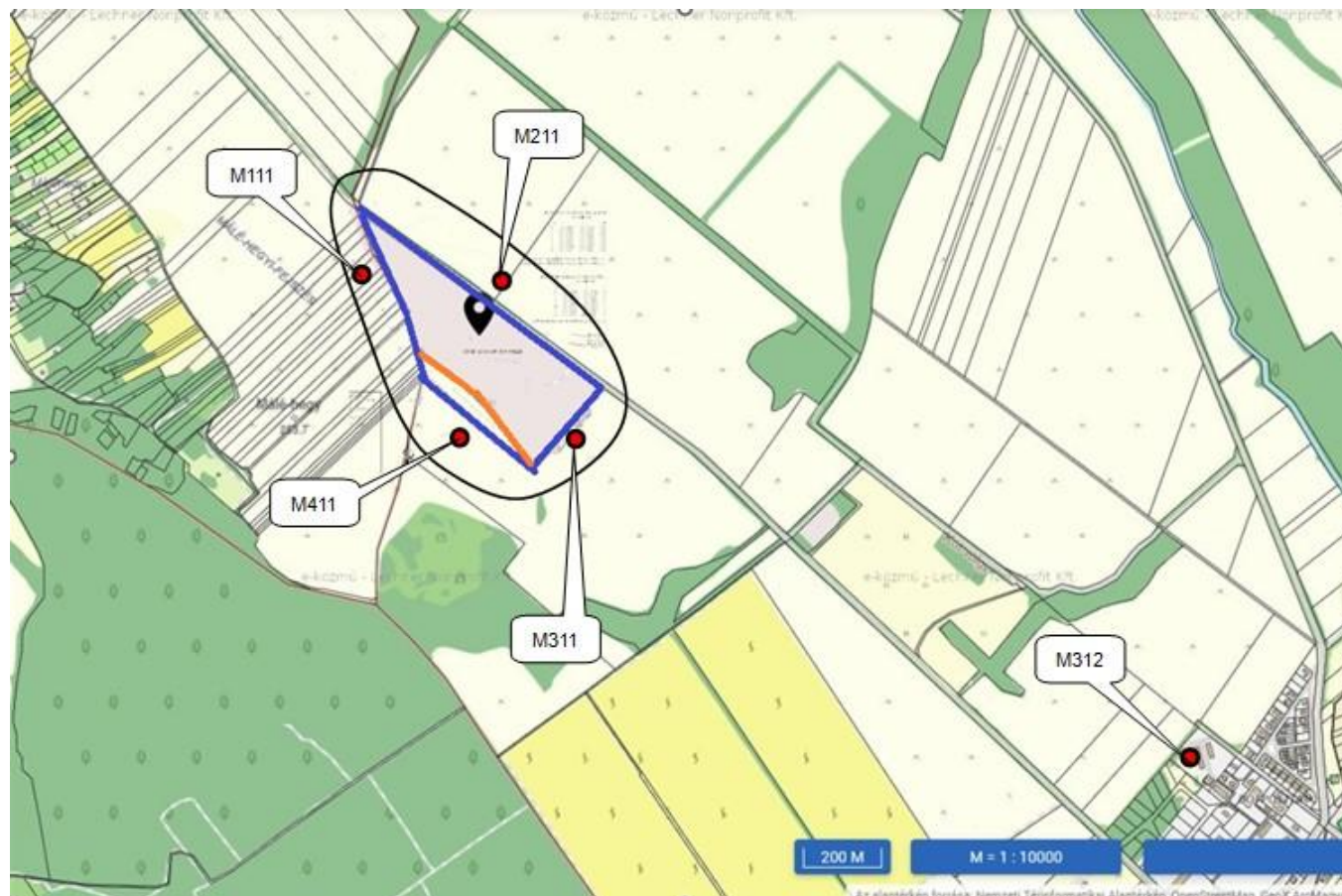





Környezetvédelmi Felülvizsgálat
a környezetvédelmi működési engedély megújítása okán
Etyek I. – dolomit, külfejtéses bánya

Z/3. sz. melléklet

Zajvédelmi hatásterület (a mérési pontokkal)



Jelmagyarázat:

-  Bányászati tevékenységgel érintett terület
-  Mérési pont helye
-  Zajvédelmi hatásterület

Hatásterülettel érintett ingatlanok:

Etyek 0243/10, 0243/12,
0241/5, 0241/4, 0242, 0220, 0230 hrsz.
Bicske 0104/11-24, 0104/27- 32,
0105/7-8, 0105/5, 0100, hrsz.