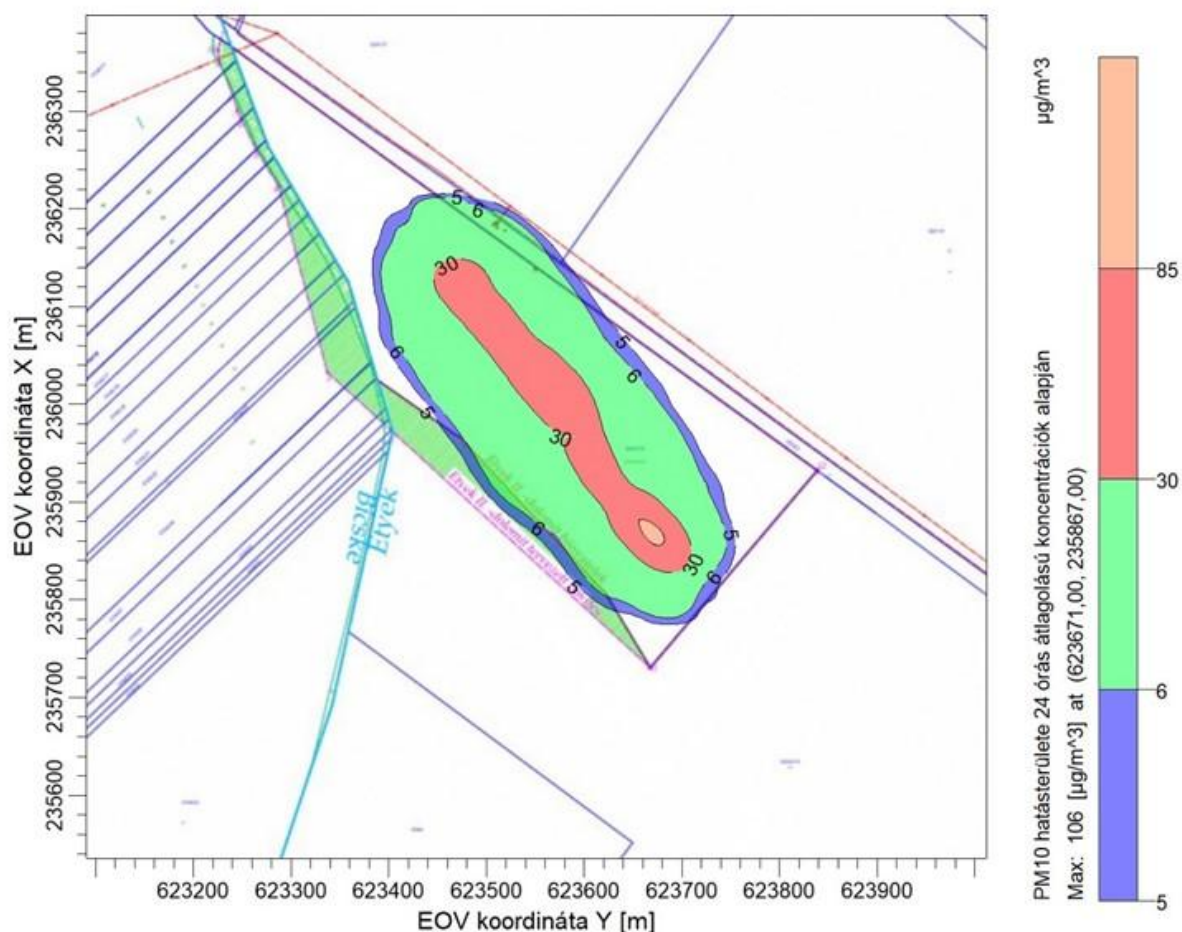


**Környezetvédelmi Felülvizsgálat**  
*a környezetvédelmi működési engedély megújítása okán*  
**Etyek I. – dolomit, külfejtéses bánya**

**L/2.a. sz. melléklet**

A PM<sub>10</sub> 24 órás átlagolási idővel megállapított hatásterülete



Jelmagyarázat:

Szín	Jelentése
	határérték feletti koncentráció 30 µg/m <sup>3</sup> (20 µg/m <sup>3</sup> alapterhelésnél)
	hatásterület c) feltétel szerint (maximum 80%-a) = 85 µg/m <sup>3</sup>
	hatásterület b) feltétel szerint (terhelhetőség 20%-a) = 6 µg/m <sup>3</sup>
	hatásterület a) feltétel szerint (határérték 10%-a) = 5 µg/m <sup>3</sup>