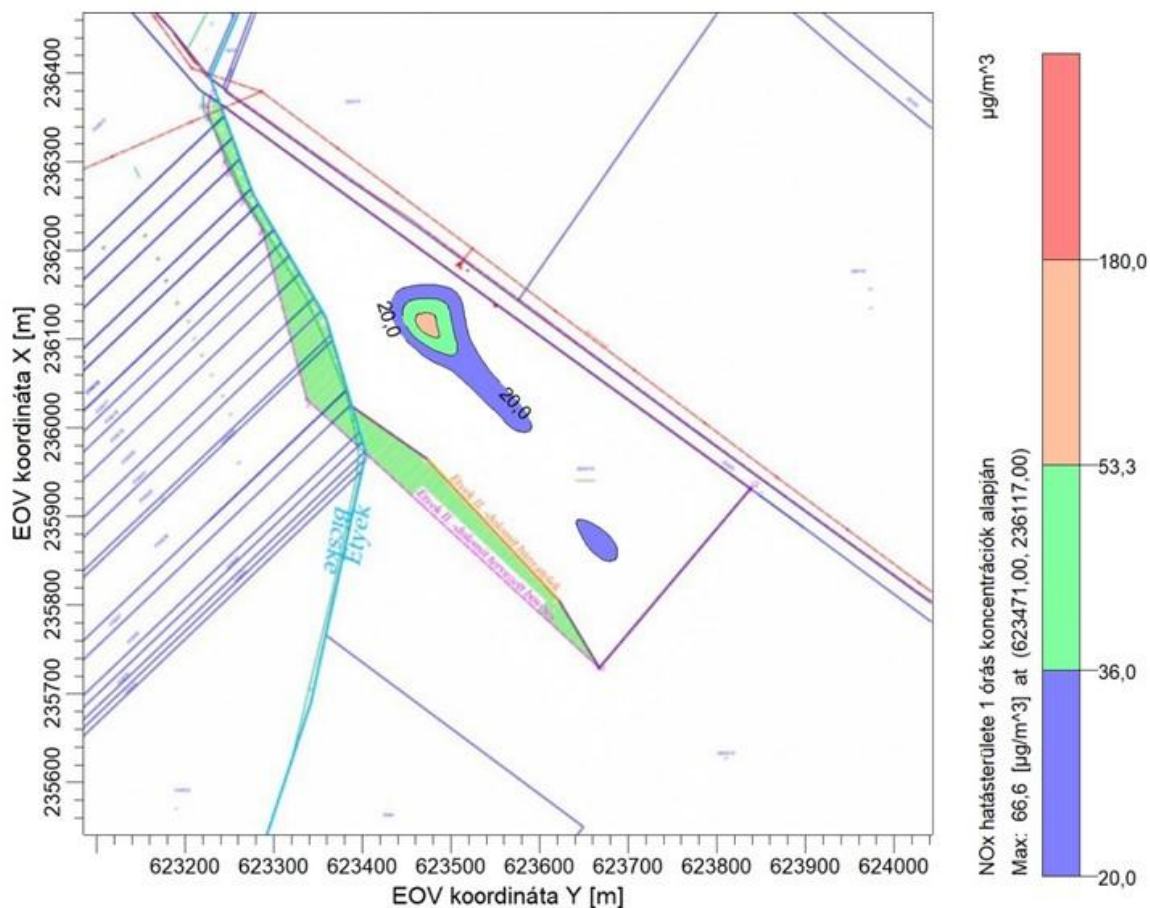


Környezetvédelmi Felülvizsgálat
a környezetvédelmi működési engedély megújítása okán
Etyek I. – dolomit, külfejtéses bánya

L/2.d. sz. melléklet

NO_x 1 órás átlagolási idővel megállapított hatásterülete



Jelmagyarázat:

Szín	Jelentése
■	tervezési i.é feletti koncentráció 180 µg/m³ (20 µg/m³ alapterhelésnél)
■	hatásterület c) feltétel szerint (maximum 80%-a) = 53,3 µg/m³
■	hatásterület b) feltétel szerint (terhelhetőség 20%-a) = 36 µg/m³
■	hatásterület a) feltétel szerint (tervezési i.é 10%-a) = 20 µg/m³