

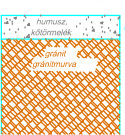
**A Bányatelek Adatai**

Megnevezése: Pátka I. (Pátka gránitbánya) - gránit-  
A bányatelekhatár társaságjának koordináti  
EOV rendszer

Pontszám	Y (m)	X (m)
1	610083.6	212566.1
2	610192.0	212524.0
3	610275.8	212425.5
4	610104.3	212372.4
5	609991.5	212467.4

Alaprajznak tengerszint feletti magassága: +140 m B.F.  
Földrajznak tengerszint feletti magassága: +175 m B.F.  
A bányatelek területe: 2 ha 9492 m<sup>2</sup>, 0.03 km<sup>2</sup>

Jellemző földtani rétegsor



Varga-hegy  
ZÁRTKERT  
F2 2884

MÉSZKŐ ÉS DOLOMIT KFT.  
1091 Budapest, Üllői út 81. V. emelet 44. ajtó

**PÁTKA I. (PÁTKAI GRÁNITBÁNYA) - GRÁNIT  
BÁNYAMŰVELÉSI TÉRKÉPE**  
M 1: 1000

Vetületi rendszer: **EOV**  
Magassági alapszint: **Bud**  
Készült: **HUNGARY/EOV-VTEL2014**  
1997. március, a Bányatelekhatár társaság  
és az 1:10000 m. társasági térkép digitálizálásával,  
digitális geodéziai felmérés alapján

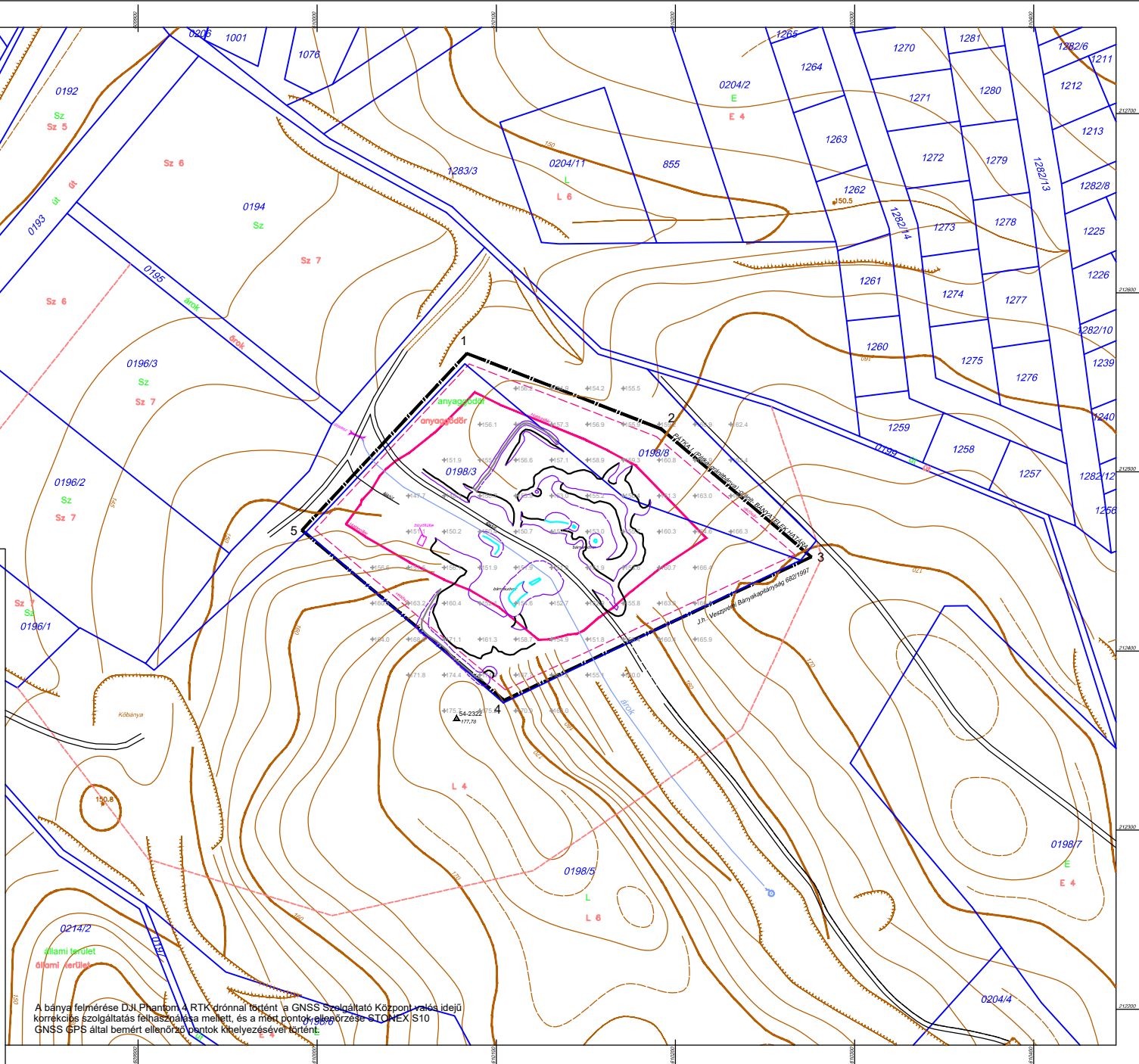
mért: **Toth Ferenc**  
szerkesztette: **Toth Ferenc**  
Nyilvántartási száma: **PÁTKA-I-BM-2025**  
Utolsó kiegészítés időpontja: **2025. év. 03. hó 22.nap**  
Hites bányamérő neve: **Toth Ferenc** nyilv. száma: **31 KU**

A bánya minősítése: nem porvezéyleyes

A bányavállalkozó cégvezető aláírása: \_\_\_\_\_

Jelkulcs:

- védősáv (által. felszíni metszéspontja)
- pillérvonal a bányatelek alaprajzának síkjában
- bányatelekhatár szarvú út
- egyéb (rövid) út
- gránitmorva rész



A bánya felmérése DJI Phantom 4 RTK drónnal történt a GNSS Szolgáltató Központ, valós idejű  
korrekciós szolgáltatás felhasználása mellett, és a mért pontok ellenőrzése STONEX S10  
GNSS GPS által bemért ellenőrző pontok kielégítésével történt.