

SZINKULCS	JELMAGYARAZAT
— +460m-es szint	LEFEJTETT TELÉR
— +400m-es szint	○ BENTMARADT PILLER
— +350m-es szint	— PILLER UTÁNSZAKADÁS
— +300m-es szint	VETÍTŐ SÍK CSAPÁSA 37°
— +250m-es szint	VISZONYÍTÓ SÍK CSAPÁSA 37° 28' 12"
— +200m-es szint	ROGZÍTOTT PONTJA X-44.339.029
— +150m-es szint	Y-62.796.777
— +100m-es szint	

DATUM	NEV	ALAPAS
Szerkesztő: 1975.01.01	Arany Péter	Arany Péter
Ábrázoló: 1975.01.01	Arany Péter	Arany Péter
Ellátó: 1975.01.01	Arany Péter	Arany Péter
Méret: 1:1000	Arany Péter	Arany Péter

Minősítése: porvezélyes

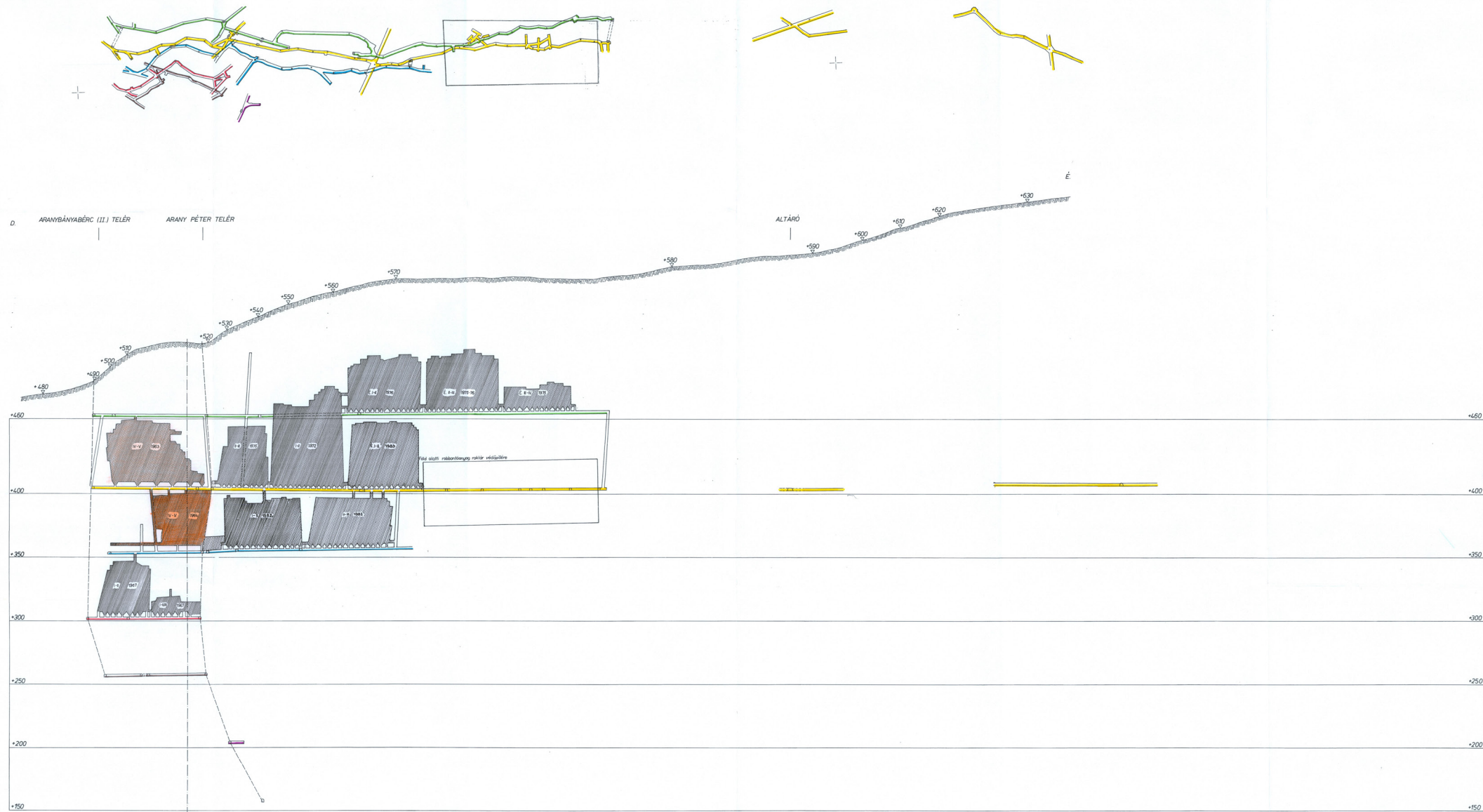
Engedélyezte:

Hidrotech Kft.
GYÖNGYÖSOROSZI

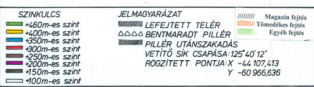
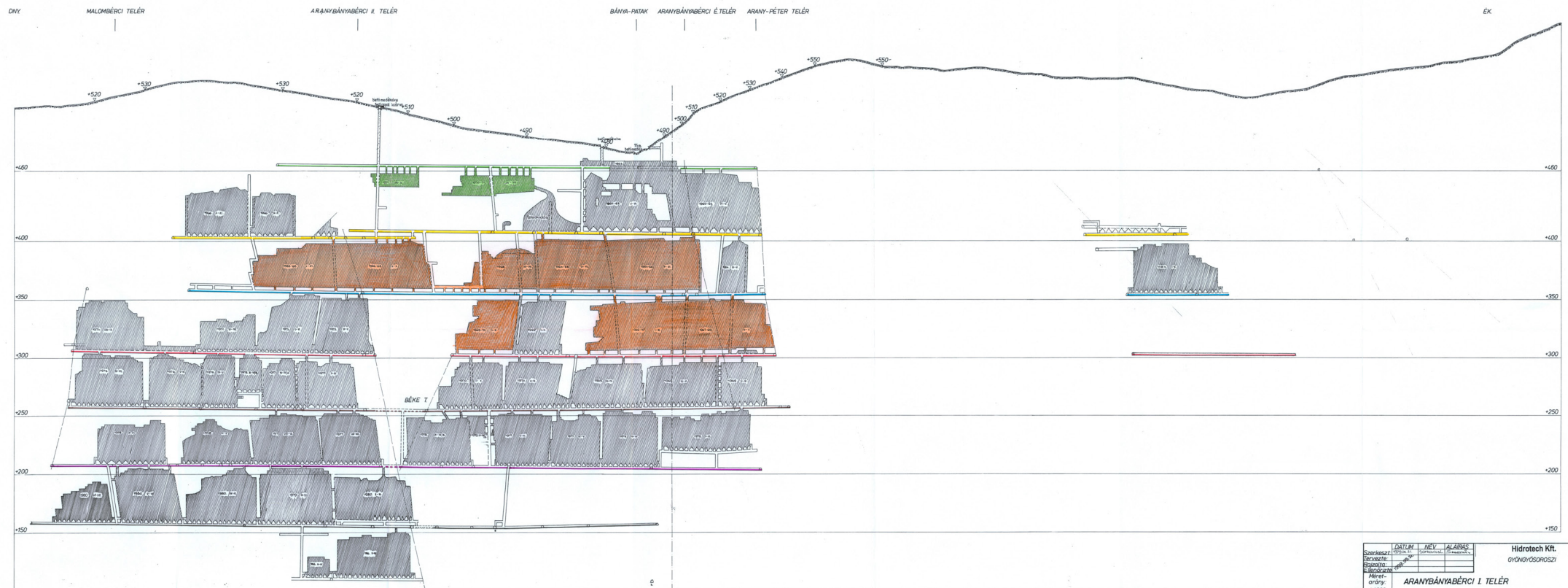
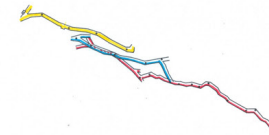
Arany Péter-Telér

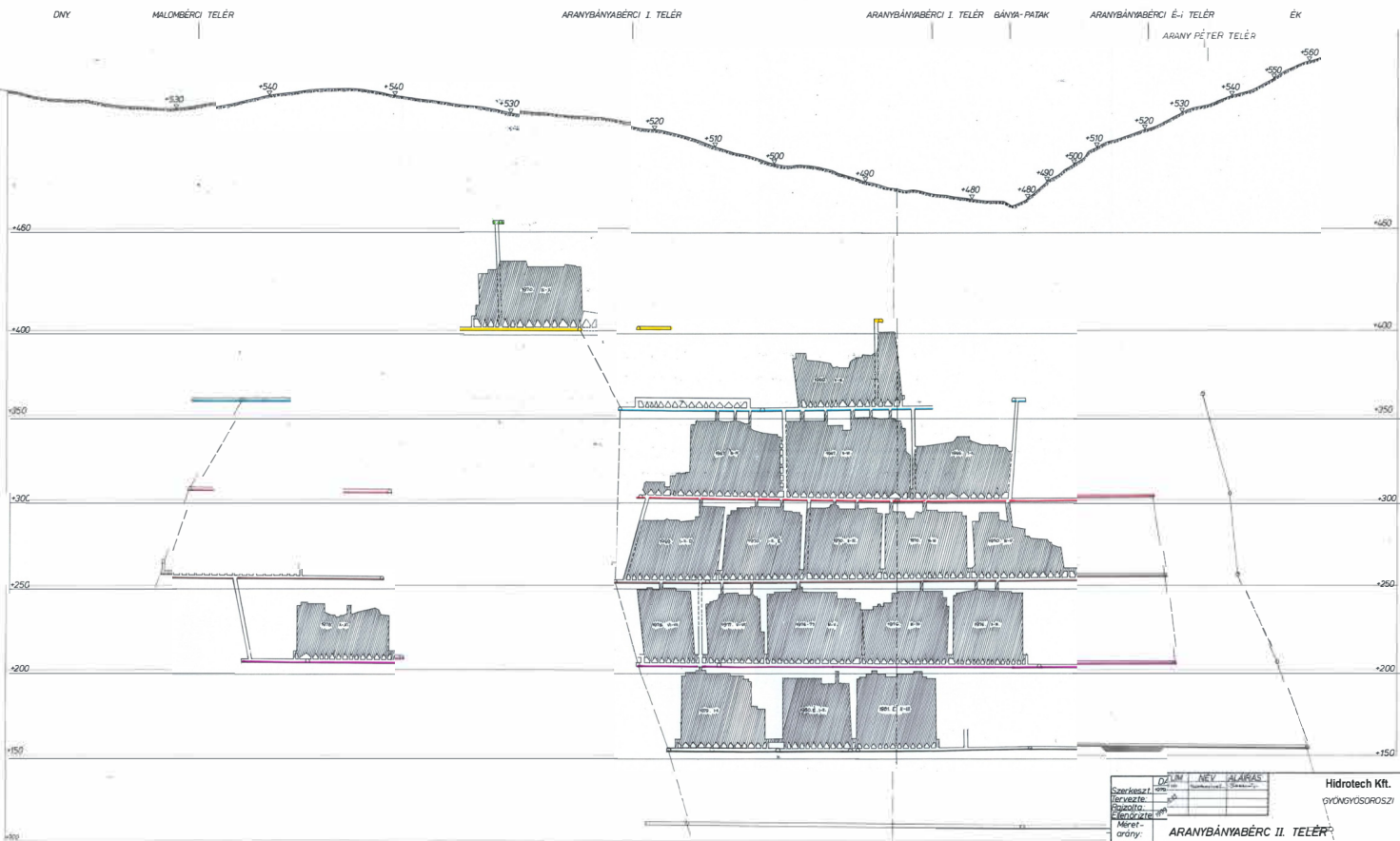
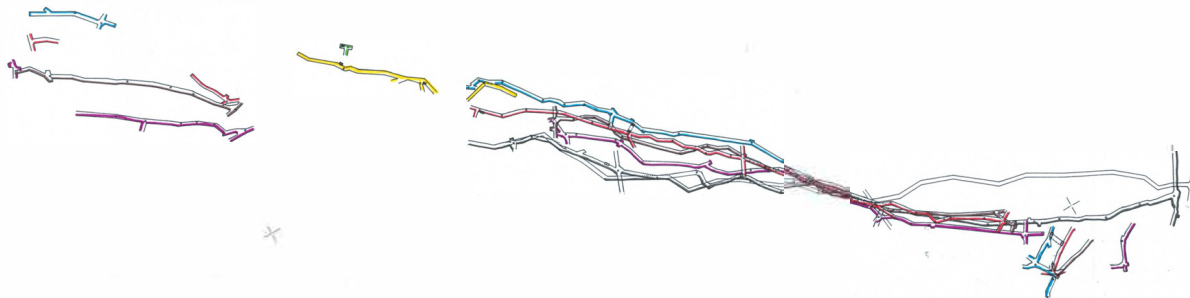
31. sz. melléklet

Engedélyezte:



	DATUM	NEV	ALÁÍRÁS	Hidrotech Kft.
Szerkesztő	2017.01.05.	SZ. H. H. H. H.	Sz. H. H. H.	GYÖNGYÖSOROSZI
Revizor				
Ábrázoló	100.07.01.	Ábrázoló	Ábrázoló	
Ellenőrző	100.07.01.	Ellenőrző	Ellenőrző	
Méret - arány: 1:1000	ARANYBÁNYABÉRC É-i TELÉR			
Működése: porvétel és szellőzés				30. sz. melléklet
Létesítéskor: 100.07.01.				Engedélyezte:





DTLM	NEV	ALAPIS
Szerkesztő		
Ellenőrző		
Ábrák készítője		
Méret		
arány		
1:1000		

ARANYBÁNYABÉRC II. TELÉR

Mindkét oldalról

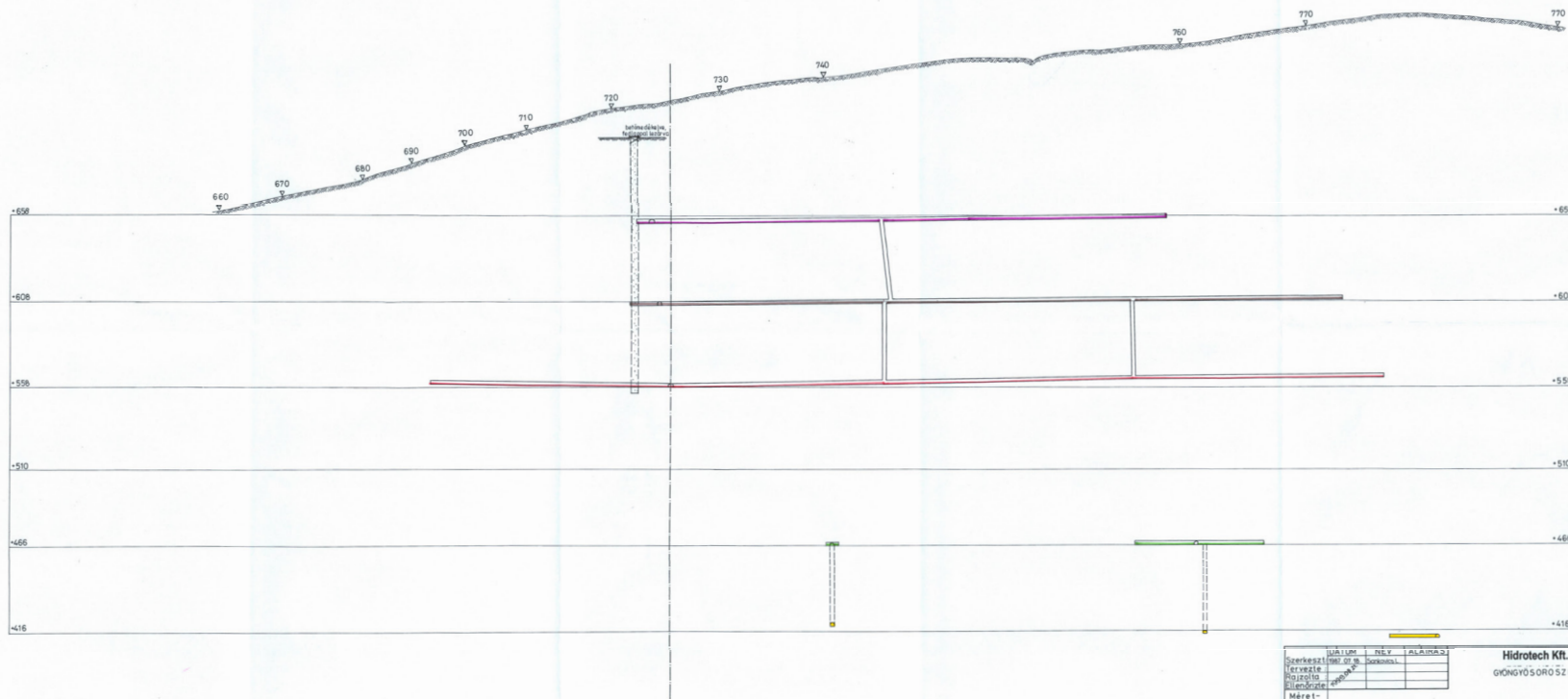
Hidrotech Kft.
GYÖNGYÖSOROSZI

Engedélyezte

Lovász András

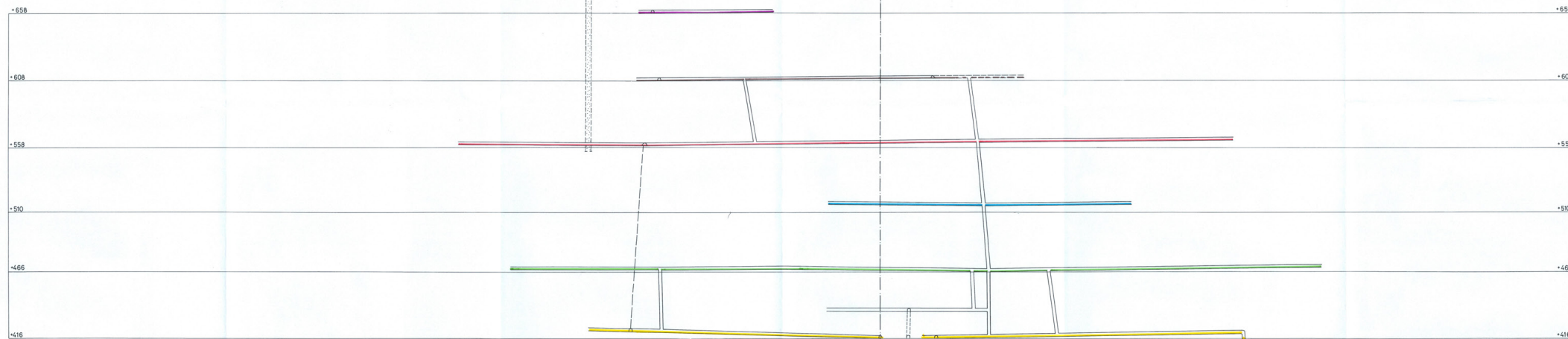
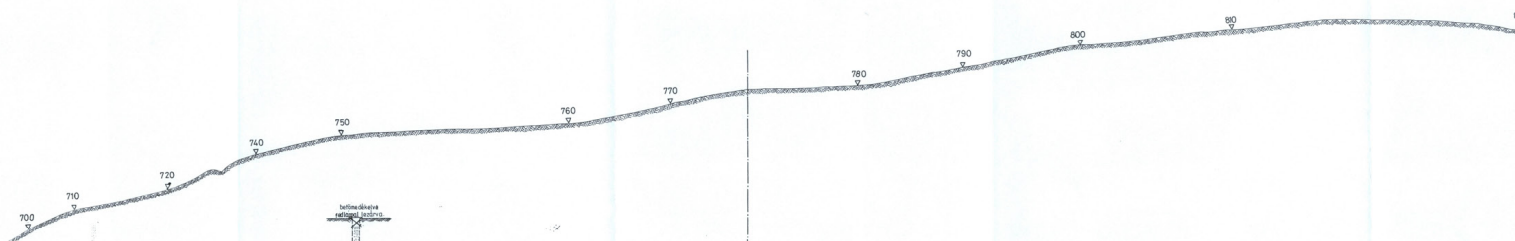
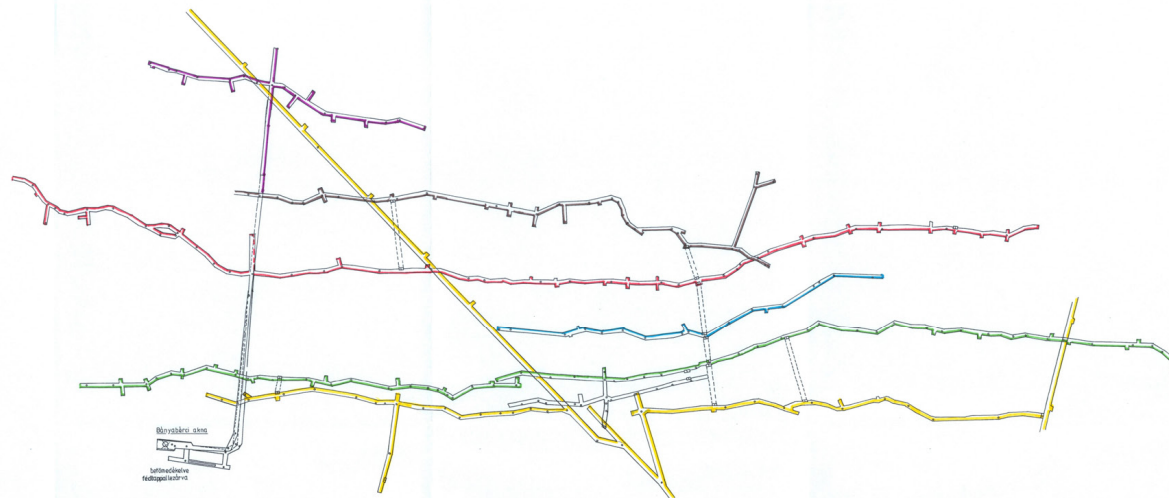
JELMAGYARAZAT
 LEFEJLETT TELÉR
 BENTMARADÓ PILLER
 PILLER UTÁNSZAKADÁS
 VETÍTŐ SÍK CSAPÁSA 128° 15' 48"
 RÖGZÍTETT PONTJA: Y=44091.392
 Y=60888.306

SZINKLUS
 +400m-es szfnt
 +300m-es szfnt
 +200m-es szfnt
 +150m-es szfnt
 +100m-es szfnt
 +50m-es szfnt
 +0m-es szfnt



SZINKLUS	JELMAGYARAZAT
658 m-es szint	LEFEJTETT TELÉR
608 m-es szint	BENTMARADT PILLÉR
558 m-es szint	PILLÉR ÁTANSZAKADÁS
510 m-es szint	VEZETŐ SÍK CSAPÁSA
466 m-es szint	RÖGZÍTETT PONTJA : X = - 46009,914
416 m-es szint	Y = - 60425,781

Szerkesztő	Ábrák	Ny. v.	Ábrák
tervező	tervező	tervező	tervező
ellenőrző	ellenőrző	ellenőrző	ellenőrző
Méret	Bányabérci I-Telér		
arány	1:1000		
Minősítése: porvesszőyes üzem			
Hidrotech Kft.			
GÖNGYÖSÖRŐ SZI			
Létesítéskor			
Engedélyezte			



+658m-es szint
 +608m-es szint
 +558m-es szint
 +510m-es szint
 +466m-es szint
 +416m-es szint
 LEFEJTETT TELÉR
 BENTMARADT PILLÉR
 PILLÉR UTANSZAKADÁS
 VETÍTŐ SÍK CSARÁSA
 RÖGZÍTETT PONTJA: X = -45948,090
 Y = -60584,150

DATUM	NEV	ALÁÍRÁS
tervezte		
rajzolta		
ellenőrizte		

Minősítés: porvesszős üzem

Hidrotech Kft.

GYÖNGYÖSOROSZI

BÁNYABÉRCI II.-TELÉR

Levelező: Andrási

Engedélyezte:



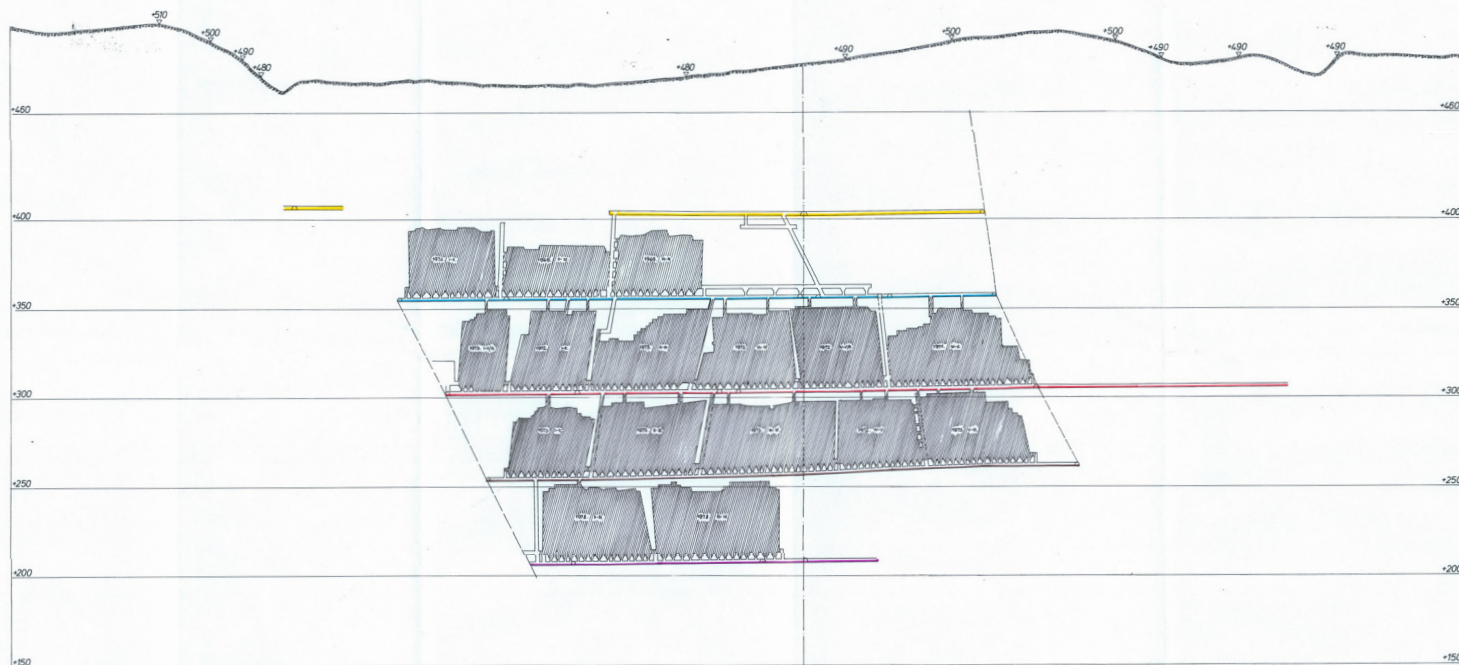
ÉK.

ARANYBÁNYBÉRCI I. TELÉR

BÁNYA-PATAK

MALOMBÉRCI TELÉR

DNY



SZINKLÉCS	JELMAGYARÁZAT
+450m-es szívf	LEFEJTETT TELÉR
+400m-es szívf	0.0.0.0 BENTMARADT PILLER
+350m-es szívf	PILLER UTÁNSZAKADÁS
+300m-es szívf	VEJTŐ SÍK CSAPÁSA 107°16'24"
+250m-es szívf	RÖGÍTETT PONTJA X-43782.516
+200m-es szívf	Y-60844.407
+150m-es szívf	

DATUM	NEV	ALÁÍRÁS
Szerkesztő		
Ellenőrző		
Ábrák készítője		
Méretarány		
1:1000		

BÉKE TELÉR

Hidrotech Kft.
GYÖNGYÖSOROSZI

3. sz. melléklet

Lévai András

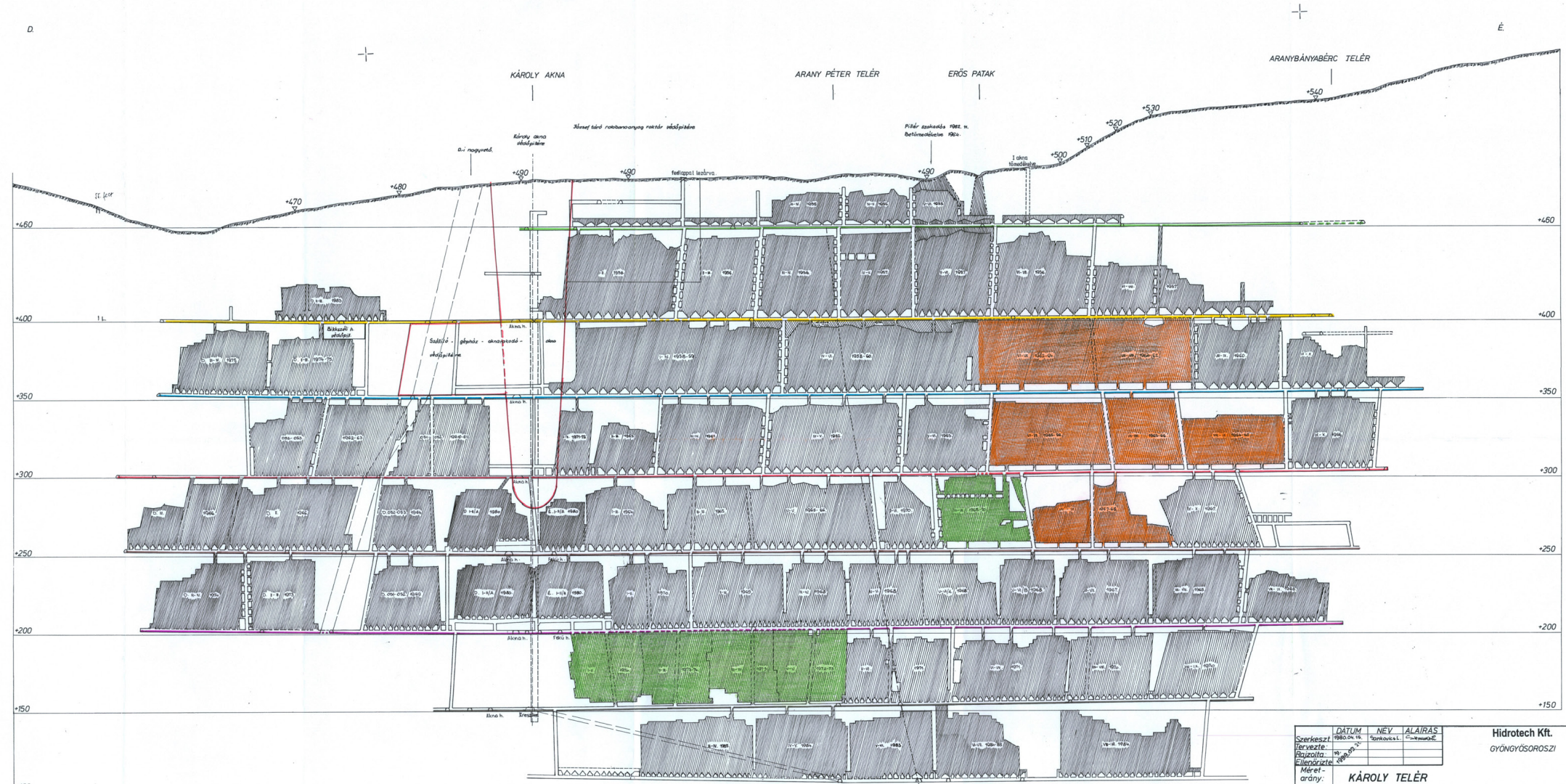
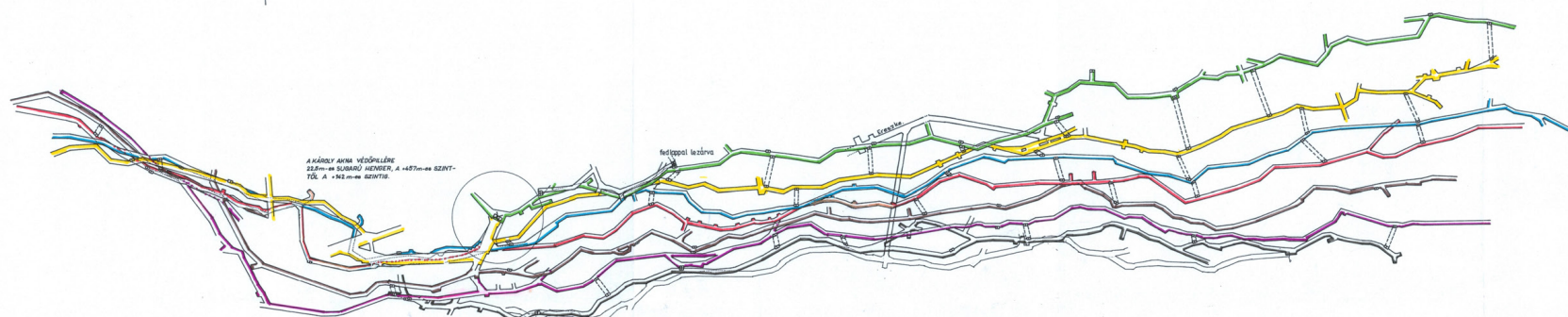
Engedélyezett



SZINKRUIS
+600m-es színt
+400m-es színt
+350m-es színt
+300m-es színt

JELMAGYARÁZAT
LEFEJTETT TELÉR
BENTMARADT PILLÉR
PILLÉR UTÁNSZAKADÁS

Szerkesztő	DATUM	NEV	ALÁÍRÁS	Hidrotech Kft. GRÖNGÖRSOROSZI
Tervező				
Ábrázoló				
Ellenőrző				
Méret- arány:				
1:1000	HIDÉKGUTI II. TELÉR (fekü)			
Minősítése: porvesztéyes				34. sz. m



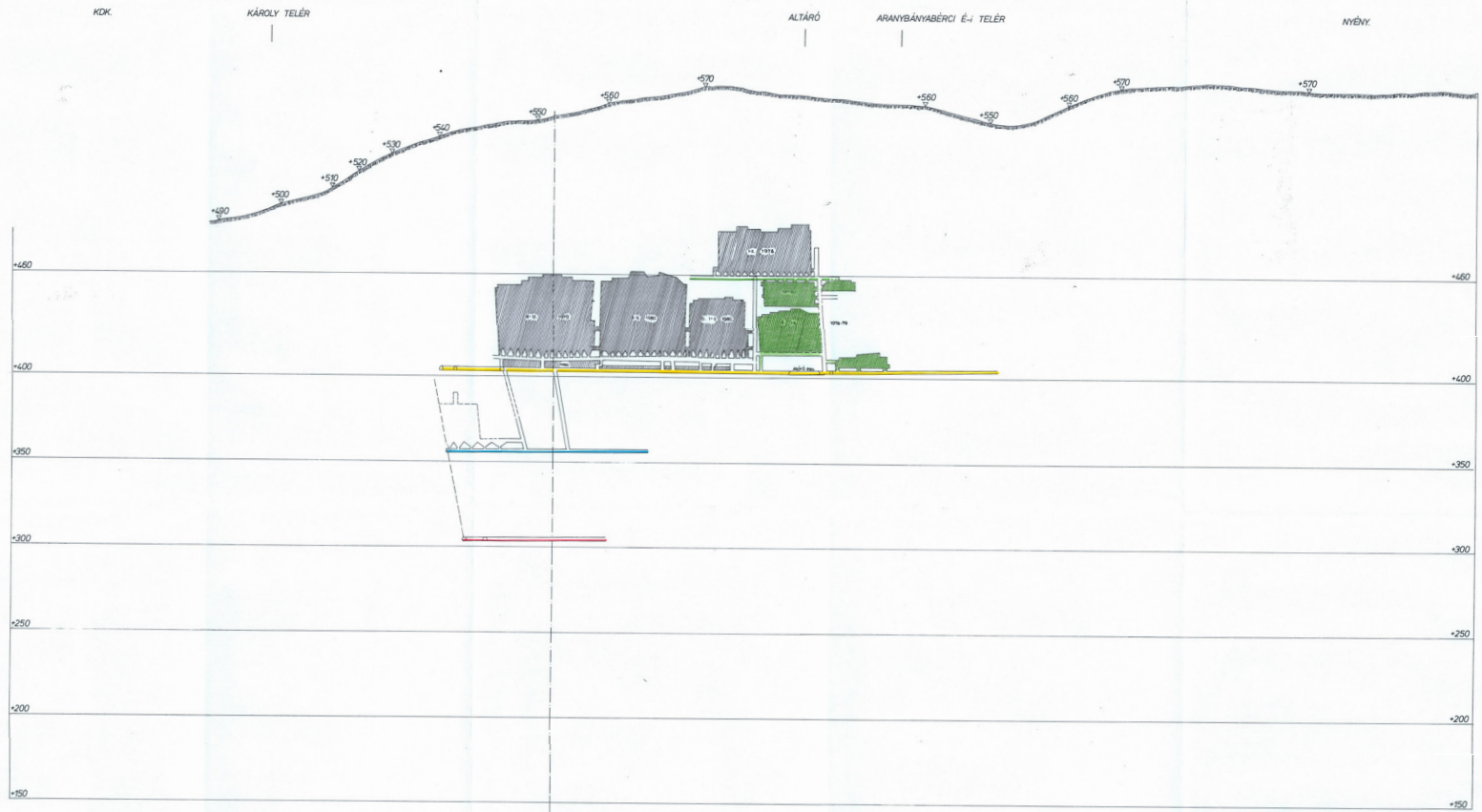
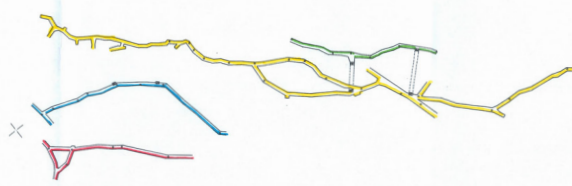
- SZINKULCS**
- +460m-es szint
 - +400m-es szint
 - +350m-es szint
 - +300m-es szint
 - +250m-es szint
 - +200m-es szint
 - +150m-es szint
 - +100m-es szint
- JELMAGYARÁZAT**
- LEFEJTETT TELÉR
 - BENTMARADT PILLÉR
 - PILLÉR UTÁNSZAKADÁS
 - VETÍTŐ SÍK CSAPÁSA: 86°08'24"
 - RÖGZÍTETT PONTJA: X - 61212,157
 - Magazin fejtes
 - Tünetekes fejtes
 - Egyéb fejtes

DATUM	NEV	ALÁÍRÁS
Szerkesztő:		
Tervező:		
Rajzolta:		
Ellenőrizte:		
Méret - arány:		
1:1000		

KÁROLY TELÉR

Bányászati minősítése: porvesztélyes.

Hidrotech Kft.
GYÖNGYÖSOROSZI



SZÍNKULCS	JELMAGYARÁZAT	LEGYŐZŐ
— +450m-es sz. pnt.	LEFETETT TELÉR	Magaslati Rajz
— +400m-es sz. pnt.	0.0.0.0. BENTMARADT PILLER	Töredékű Rajz
— +300m-es sz. pnt.	PILLER UTÁNZAKADÁS	Egyéb Rajz
— +200m-es sz. pnt.	VEJÍTŐ SÍK CSAPÁSA 45° 30' 00"	
— +150m-es sz. pnt.		

DATUM	NEV	ALÁÍRÁS
2019.07.01	Gerőcsényi	
2019.07.01	Gerőcsényi	
2019.07.01	Gerőcsényi	
2019.07.01	Gerőcsényi	

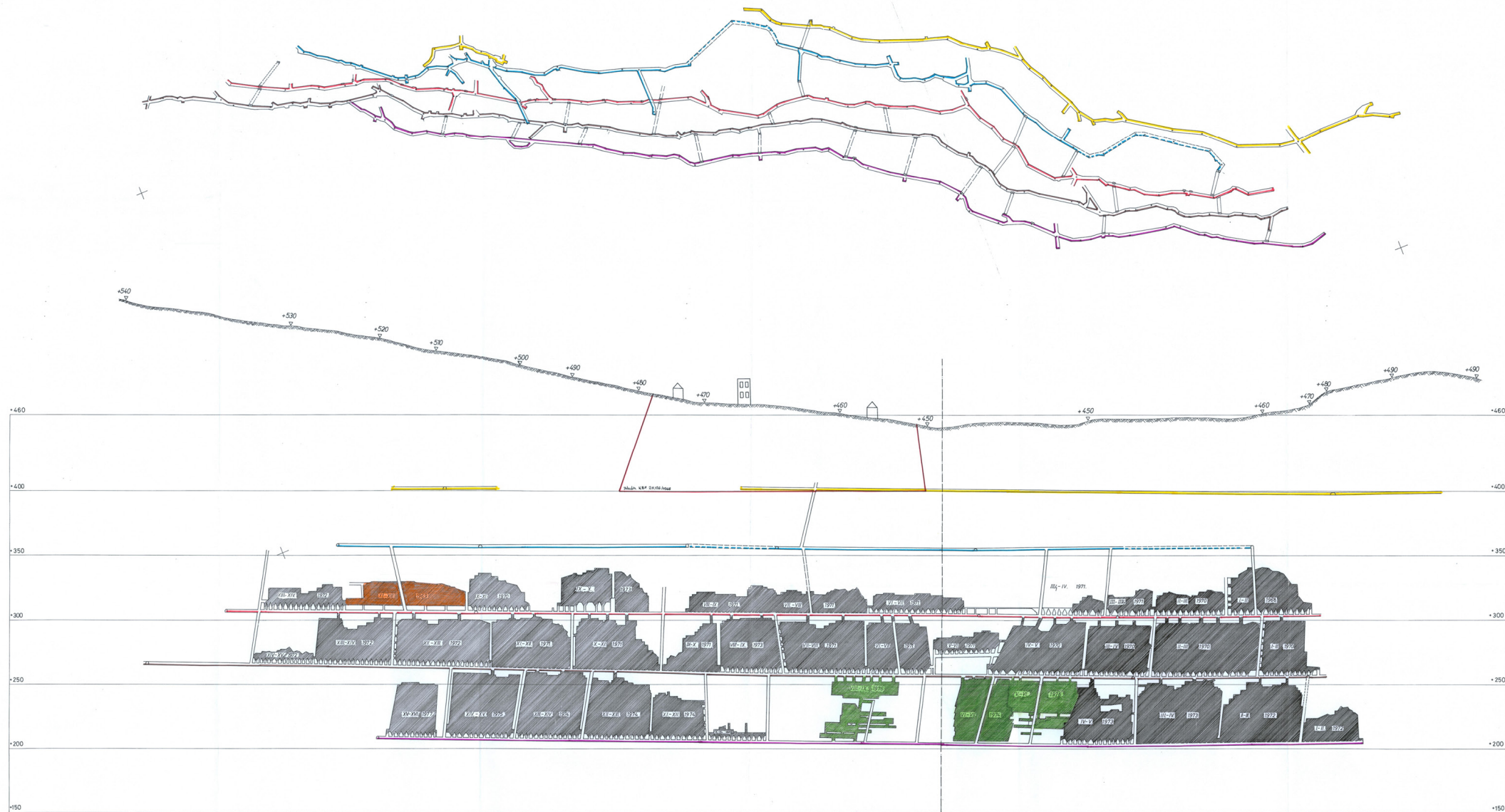
Hidrotech Kft.
01040000000000000000

Bányászati minőség-ellenőrzési

Áll. sz. melléklet

Lévai András

Engedélyezte



SZINKULCS	JELMAGYARAZAT	Megnevezés
+460m-es szint	LEFELTETT TELÉR	Magas víz
+420m-es szint	BENTMARADT PILLÉR	Yamodokos víz
+350m-es szint	PILLÉR UTÁNSZAKADÁS	Egész víz
+300m-es szint	VEJTŐSOK CSAPÁSA	
+250m-es szint	RÖGZÍTETT PONTJA	
+200m-es szint		
+150m-es szint		

Hidrotech Kft.	
Gyöngyös, Széchenyi u. 12.	
Mérlet - arány : 1:1000	
Minősítése: porvesztélyes üzem	
Engedélyezte: [Signature]	

