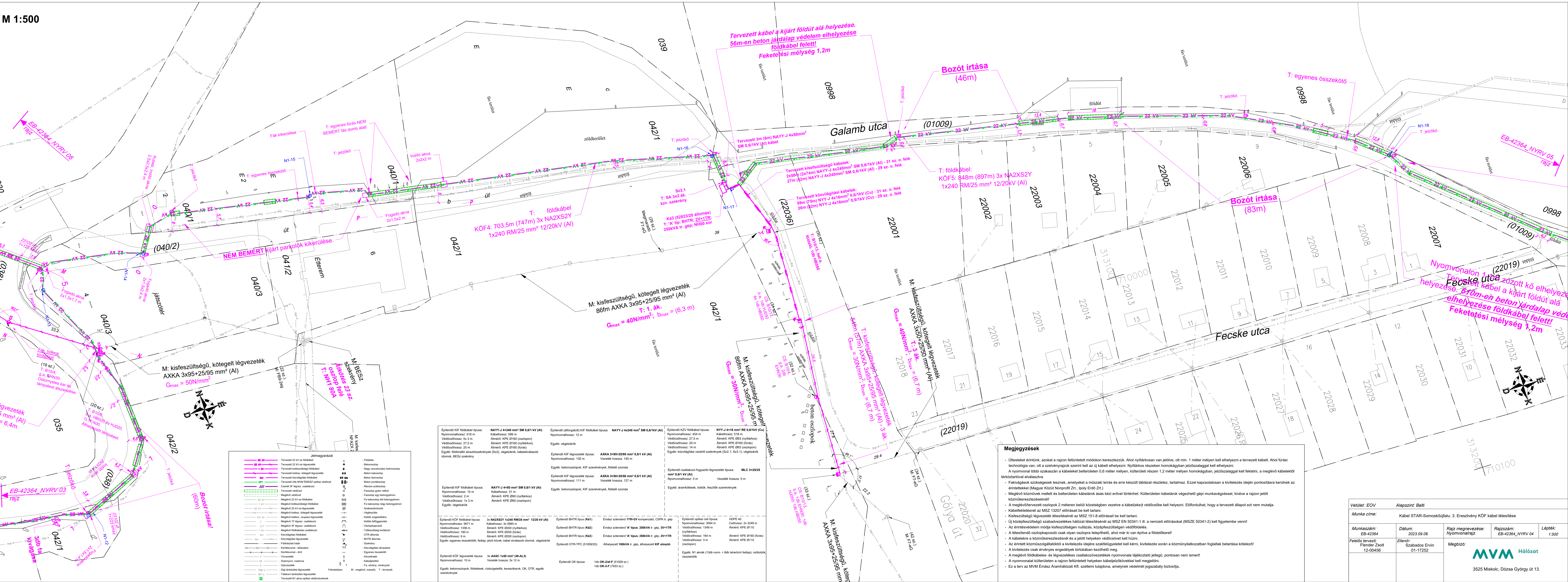



M 1:500



Megjegyzések

- Uttesteket érintünk, azokat a rajzon feltüntetett módokon kereszteljük. Ahol nyílárkosan van jelölve, ott min. 1 méter mélyen kell elhelyezni a tervezett kábelt. Ahol fúrás technológia van, ott a szelvényrajzok szerint kell az új kábelt elhelyezni. Nyílárkos részekben homokágyban jelzőszalaggal kell elhelyezni. A nyomvonal többi szakaszán a kábeleket belterületen 0,6 méter mélyen, külterületi részen 1,2 méter mélyen homokágyban, jelzőszalaggal kell fektetni, a megívó kábelektől térközhatárral elválasztva.
- Fakivágások szükségesek lesznek, amelyeket a műszaki leírás és erre készült táblázat részletez, tartalmaz. Ezzel kapcsolatosan a kivitelezés idején ponttársa kerülnek az érintettekkel (Magyar Köztul Nonprofit Zrt., Ipoly Erdő Zrt.).
- Megívó kábel mellett és belterületen kábelárok ássák kézi erővel történhet. Külterületen kábelárok végezhető gépi munkavégzéssel, kivéve a rajzon jelölt közmunkakeresztéseknél!
- A megívó/tervezett oszlopok 2 méterben belüli közlekedésben vezetve a kábel(ek) védőcsőbe kell helyezni. Előfordulhat, hogy a tervezett állapot ezt nem mutatja.
- Kábelkötésnél az MSZ 13207 előírásait be kell tartani.
- Kisfeszültségű légvezeték létesítésénél az MSZ 151-8 előírásait be kell tartani.
- Új középvezetési szabadvezeték hálózati létesítésénél az MSZ EN 50341-1 ill. a nemzeti előírásokat (MSZE 50341-2) kell figyelembe venni!
- Az érintésvédelem módja kisfeszültségen nullázás, középvezetési védelem.
- A létesítendő oszlopokhoz csak olyan oszlopra telepíthető, ahol már ki van építve a földelőkeret!
- A kábelekre a közmunkakeresztésnél és a jelölt helyeken védőcsövet kell húzni.
- Az érintett közmunkaszolgáltatók a kivitelezés idejére szakfelügyeletet kell kérni, kivitelezés során a közmunkajelzőkben foglaltak betartása kötelező!
- A kivitelezés csak érvényes engedélyek birtokában kezdhető meg.
- A megívó földkábeles- és légvezeték csatlakozásaitak nyomvonalát tájékoztató jelleggel, pontosan nem ismert!
- A nyomvonalat külterületen a rajzon feltüntetett helyeken kábeljelzőkkel kell megjelölni.
- Ez a terv az MVM Értékesítési Állományi Kézikönyv, szellemi tulajdona, amelynek védelmét jogszabály biztosítja.

Vetület: EOY		Alapszint: Balti	
Munka címe: Kábel STAR-Somoskőújfalui: 3. Erzsévtény KÖF kábel létesítése			
Munkaszám: EB-42364	Dátum: 2023.09.08.	Rajz megnevezése: Nyomvonalrajz	Rajzszám: EB-42364_NYRV 04
Felelős tervező: Flender Zsolt 12-00456	Ellenőrző: Szabados Ervin 01-17252	Megbízó: <div></div>	Lépték: 1:500
		3525 Miskolc, Dózsa György út 13.	