



Bányatelek határa (közvetlen hatásterület) = hatásterület a felszíni és felszín alatti vizekre

Felszíni védősáv (művelés határa)

Élővilágvédelmi (közvetett) hatásterület (71m)



Bányagép Kft.

Bányászat, Technológia,
Környezetgazdálkodás

N

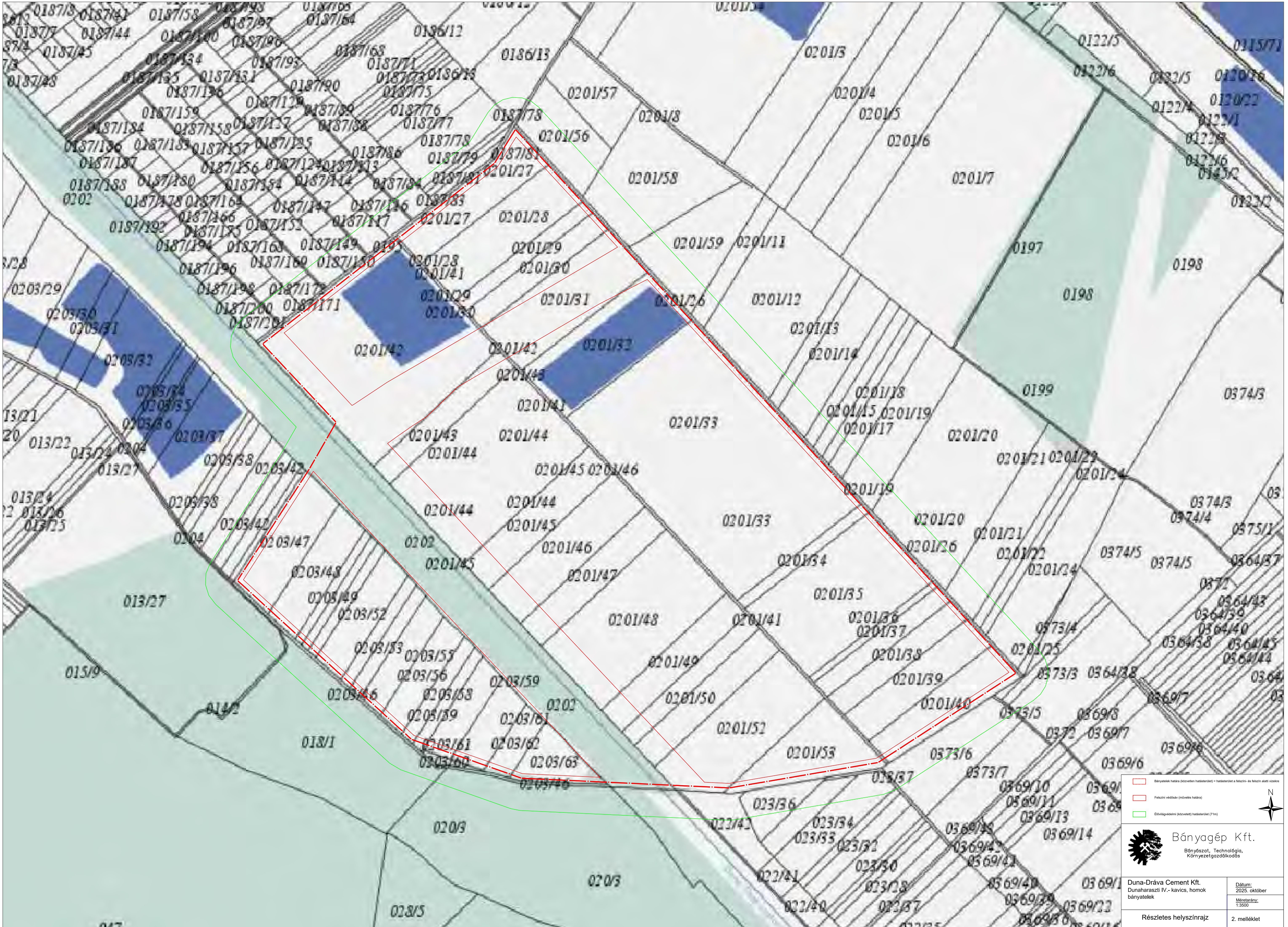
Duna-Dráva Cement Kft.
Dunaharaszti IV.-kavics, homok
bányatelek

Dátum:
2025.október

Méretarány:
1:7500

Átnézetes helyszínrajz

2. melléklet



Bányatelek határa (közvetlen hatásterület) = hatásterület a felszíni- és felszín alatti vizekhez

Felszíni víztestek (művelési határa)

Ökológiai védőterület (közvetlen hatásterület (7m))



Bányagép Kft.

Bányászati, Technológiai,
Környezetgazdálkodási

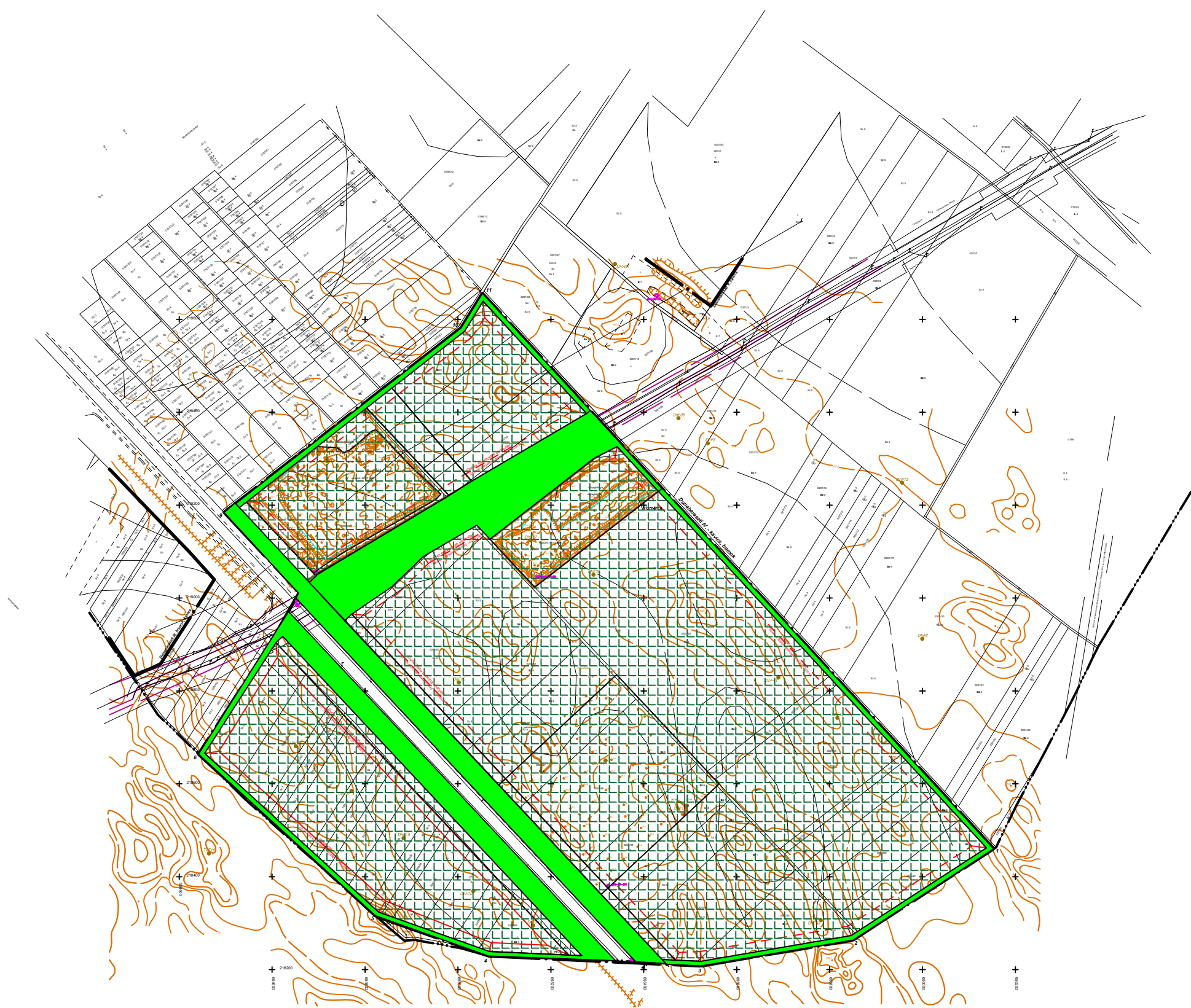
Duna-Dráva Cement Kft.
Dunaharaszti IV.- kavics, homok
bányatelek

Dátum:
2025. október

Méretarány:
1:3500

Részletes helyszínrajz

2. melléklet



 <p>Tájröndezés (visszatöltés)</p> <p>Eredeti felszín</p>	
 <p>Bányagép Kft. Bányászat, Technológia, Környezetgazdálkodás</p>	
Duna-Dráva Cement Kft. Dunaharaszti IV. kavics, homok	<p>Dátum: 2025. december.</p> <p>Méretarány: 1:10 000</p>
Tájröndezési térkép	

