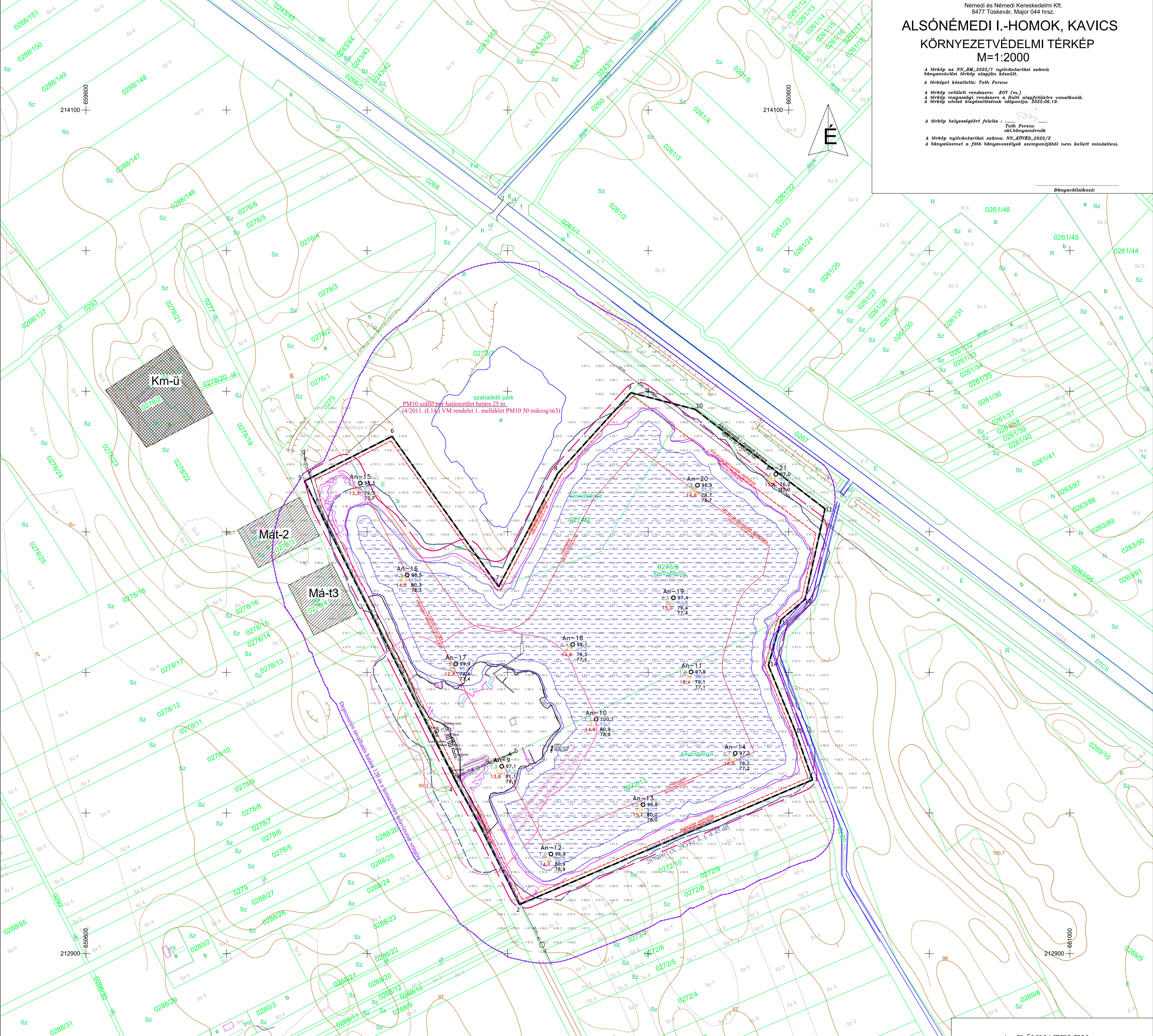


ALSÓNÉMEDI I.-HOMOK, KAVICS
KÖRNYEZETVÉDELMI TÉRKÉP
M=1:2000

A térkép az NN_BM_2025/1 nyilvántartási számú bányaművelési térkép alapján készült.
A térképet készítette: Toth Ferenc
A térkép vetületi rendszere: ÉOV (m.)
A térkép magassági rendszere a Balti alappályára vonatkozik.
A térkép utolsó kiigazításának időpontja: 2025.06.19.
A térkép helyességéért felelős :
Toth Ferenc
aki bányamérnök
A térkép nyilvántartási száma: NN_KÜVBD_2025/2
A bányászati és a földművelési törvények alapján készült.



A bányatelek határvonalának EOY koordinátái

töréspont	Y(m)	X(m)	Z(mBf)
1.	660633.90	213147.20	97.20
2.	660216.90	212969.80	96.80
3.	660161.70	213079.80	97.50
4.	660126.90	213143.90	97.90
5.	659910.90	213572.20	97.60
6.	660035.50	213635.90	100.50
7.	660187.30	213421.90	98.80
8.	660271.40	213583.00	95.80
9.	660375.60	213697.90	97.50
10.	660466.80	213674.30	96.70
11.	660651.60	213532.70	96.30
12.	660623.10	213403.70	97.10
13.	660589.20	213375.00	97.20
14.	660571.10	213310.00	97.00
15.	660609.30	213216.80	97.30

Alaplap: 76,2 mBf
Fedőlap: 102,5 mBf
Területe: 102,5 mBf

Jelkulcs:

- Bányatelek határa
- Kataszteri határ
- Határpillér a felszínen
- Határpillér a talpon
- Depressziós tárolóhatár 120 m
- Porkiüledés határa 51 m
- PM10 szállópor hatásterület határa 25 m
- Zajterhelés határa 41 m
- Kotrőhajó mozgásterülete
- Általános mezőgazdasági terület övezetei (Mát-2, Mát-3 meglévő tanyák övezete)
- Különlétes mezőgazdasági üzemi építési övezet (Km-ü)

Éghajlat:
Évi középhőmérséklet:
Évi csapadékhányag:
Ariditási index:
Szélirány:

mérs. meleg - száraz
10,0 - 10,2 °C
550 - 580 mm
1,17 - 1,21
ENY-i, átl. seb.: 2,5-3 m/s

A BÁNYATELEK
FÖLDTANI ÁTLAGSZELVÉNYE
M=1:200

