

TERV FÁZISOK / MÓDOSÍTÁSOK:

JEL:	DÁTUM:	TERVFÁZIS	MÓDOSÍTÁS TÁRGYA:
01	2024. szeptember 13.	Egyeztetési terv	Koncepció
02	2024. október 17.	Kiviteli részletezettségű terv	E-mail egyeztetések, megrendelői adatszolgáltatás, tartószervezeti adatok

 $\pm 0,00 = 153,50 \text{ mBf}$

MINDEN JOG FENNTARTVA !
A TERV NEM MÁSOLHATÓ, NEM MUTATHATÓ,
NEM BOCSÁTHATÓ RENDELKEZÉSRE HARMADIK SZEMÉLYNEK
GENERÁLTERVEZŐ HOZZÁJÁRULÁS NÉLKÜL!

TERVEZETT ÉPÜLET MEGNEVEZÉSE:

RAUCH Hungária Kft.
HORDÓTÖLTŐ ÉPÜLET LÉTESÍTÉSE
(ASZÉPTIKUS TÁROLÓKAPACITÁS BŐVÍTÉSE)

H - 1171 Budapest Kis Károshíd utca 2.
HRSZ. 138575 / 7

MEGBÍZÓ / ÉPÍTTETŐ:

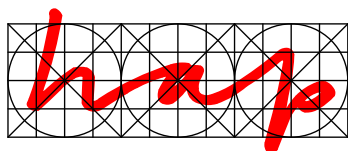
**RAUCH Hungária Kft.**

H - 1171 Budapest Kis Károshíd utca 2.

www.rauch.com
e-mail: rauch@rauch.cc

TEL.: (+36-1)-253-1200
FAX: (+36-1)-253-1222

GENERÁLTERVEZŐ:

**HAP Tervezőiroda Kft.**

H - 1027 Budapest Margit krt. 24.

www.hap.hu
e-mail: hap@hap.hu
tel.: (+36 1) 212-5992
fax: (+36 1) 212-4926

RAJZ MEGNEVEZÉSE:

Nyílászáró konszignációk

TERVFAJTA:

KIVITELI SZINTŰ TERV

MUNKASZÁM:

HAP 1 - 827

SZAKÁG:

ÉPÍTÉSZET

DÁTUM:

2024. 10. 17.

MÉRETARÁNY:

M=1:50

TERVEZŐK:

ÉPÍTÉSZET ft.	HORTOBÁGYI Gábor	É 01-2906
ÉPÍTÉSZET	NAGY Máté	
TARTÓSZERKEZETEK	HONTI Gábor	T-01-3425

RAJZSZÁM:

RAJZLAP:

594 x 420 mm
vagy 210 x 297 mm

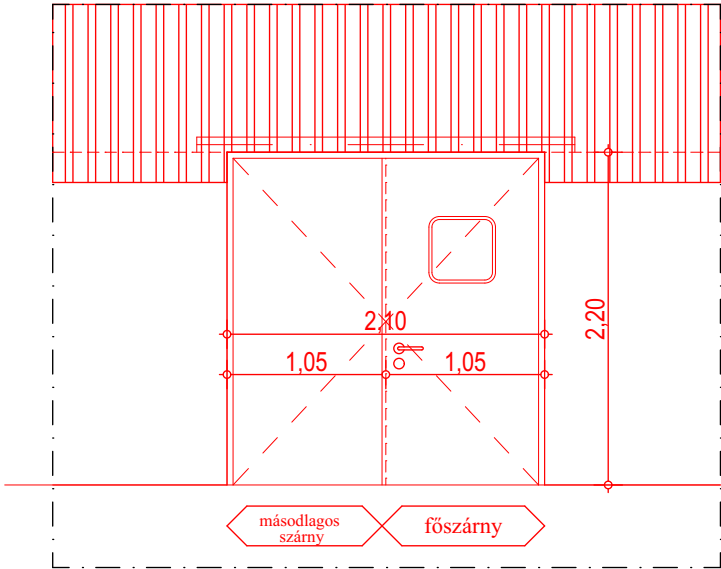
H A P**E-07**

02

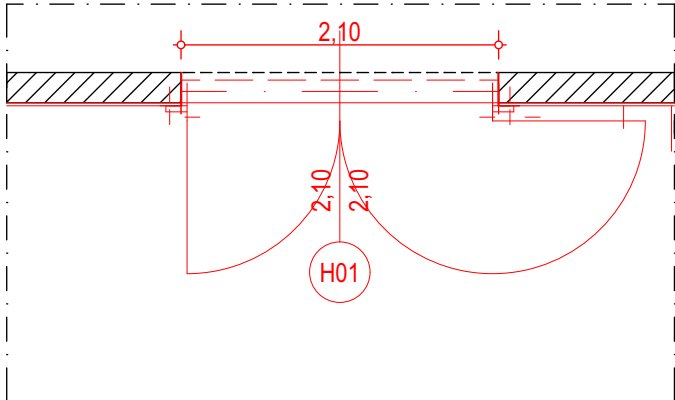
RAUCH Hungária kft. HORDÓTÖLTŐ KIEGÉSZÍTÉS			KÜLSŐ NYÍLÁSZÁRÓK		Alaprajzi jel:		H 01				
 HAP TERVEZŐIRODA KFT. H-1027 BUDAPEST MARGIT KRT. 24.			Névleges nyílásméret:		2 100 x 2 200 (mm)						
KIVITELI TERV		DÁTUM:	MÓDOSÍTÁSI INDEX:	Nyitásirány	Kétszárnyú		Jobbos			Balos	
NYÍLÁSZÁRÓ KONSZIGNÁCIÓ		2024. 10. 17.		Mennyiség:	Összesen:		1 db				

Megnevezés:	Kétszárnyú beltéri fém ajtó (Hörmann HH30-2 OD vagy azzal egyenértékű)
Elhelyezkedés:	Meglévő homlokzaton, új nyílásban
Falazat:	trapézlemez homlokzatburkolat/ vasbeton + acél másodlagos tartó- és kiváltó szerkezet
Kiváltó / Áthidaló:	100/100*6 zártszelvény (oszlop és áthidaló)
Működés:	Kifelé nyíló, kétszárnyú - kézi működtetésű, kilincses
Tok anyaga:	Utólag szerelhető kétrészes típus alumínium tok
Szárny anyaga:	Típus alumínium borítású szárny
Tok és szárny felületképzése:	Porszórt vagy alpmázolt és 2 x fedőmázolt tok és szárny. Szín: RAL 9010 (tisztá fehér) selyemfényű
Üvegezés:	BAL: Nincs (tömör, üvegezés, szellőző nélküli tömör szárnyak), JOBB: 40 x 40 cm-es biztonsági üveg kitekintő nyílás
Vasalat:	min. 4 pánt / szárny - nyitási ciklus C3
Zár:	PZ zár JOBB/főszárnyon, inaktív szárnyon tolózár
Kilincs:	Mindkét oldalon kilincs - rozsdamentes, inox kivitel
Küszöb:	-
Mech. szerkezet:	Mindkét szárnyon szárnyra szerelt ajtóbehúzó és ajtókitámasztó.
Különleges paraméter:	-
Tűzvédelem:	-
Hangszigetelési követelmény:	-
Megjegyzés:	A tényleges súly adatok, a befogó acél tartószerkezetre ható igénybevételek egyeztetendők.

Belső oldali nézet



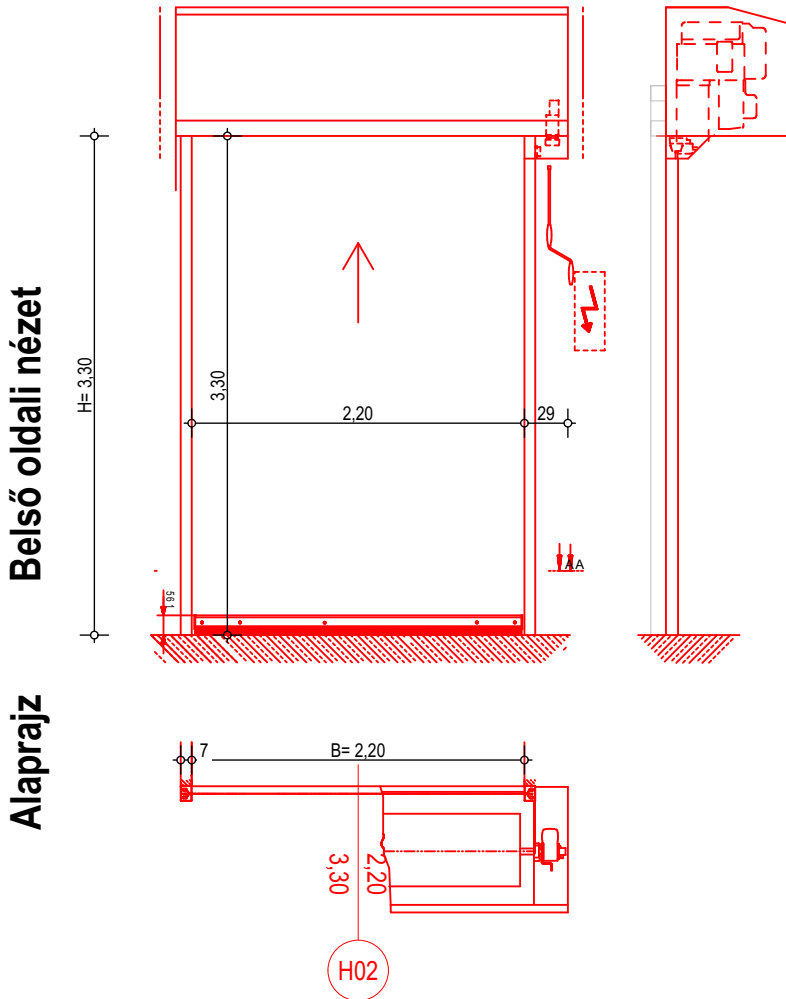
Alaprajz



A méretek, beépítési feltételek és lehetőségek a beruházás képviselőjével egyeztetendők, illetve rendelés és szerelés előtt a helyszínen ellenőrizendők!

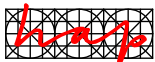
RAUCH Hungária kft. HORDÓTÖLTŐ KIEGÉSZÍTÉS			KÜLSŐ NYÍLÁSZÁRÓK	Alaprajzi jel:	H 0 2	
 HAP TERVEZŐIRODA KFT. H-1027 BUDAPEST MARGIT KRT. 24.			Névleges nyílásméret:	2 200 x 3 300 (mm)		
KIVITELI TERV	DÁTUM:	MÓDOSÍTÁSI INDEX:	Nyitásirány	Felfelé nyíló		
NYÍLÁSZÁRÓ KONSZIGNÁCIÓ	2024. 10. 17.		Mennyiség:	Összesen:	1 db	

Megnevezés:	Motoros nyitószervezetű, hőszigetelt gyorskapu (Efaflex S-series Premium L vagy azzal egyenértékű)					
Elhelyezkedés:	Nyugati homlokzaton, padlóvonallal szintben, terepfelszíntől +0,75 m távolságra					
Falazat:	vasbeton lábazat/szendvicspanel fal + acél másodlagos tartó- és kiváltó szerkezet					
Kiváltó / Áthidaló:	100/100*5 zártszelvény (oszlop és áthidaló)					
Működés:	Húzókapcsolóval + Gombos vezérlés + Távirányító					
Tok / Szárny anyaga:	Típus, gyártmány acélfegyverzetű szendvicspanel					
Tok és szárny felületképzése:	porszórt: RAL 9002					
Úvegezés:	Típus - Áttekintő,					
Vasalat:	Típus / gyártmány (spirál sínvezetésű)					
Zár:						
Kilincs:	-					
Küszöb:	-					
Mech. szerkezet:	Motoros, típusnak megfelelő beépített biztonsági elemekkel.					
Különleges paraméter:	-					
Tűzvédelem:	-					
Hangszigetelési követelmény:	-					
Megjegyzés:	Gyártmány. A gyártó által a tartószerkezeti terv készítése után megadott fogadókeret kialakítása, beépítése egyeztetendő.					



EFAFLEX S PREMIUM L

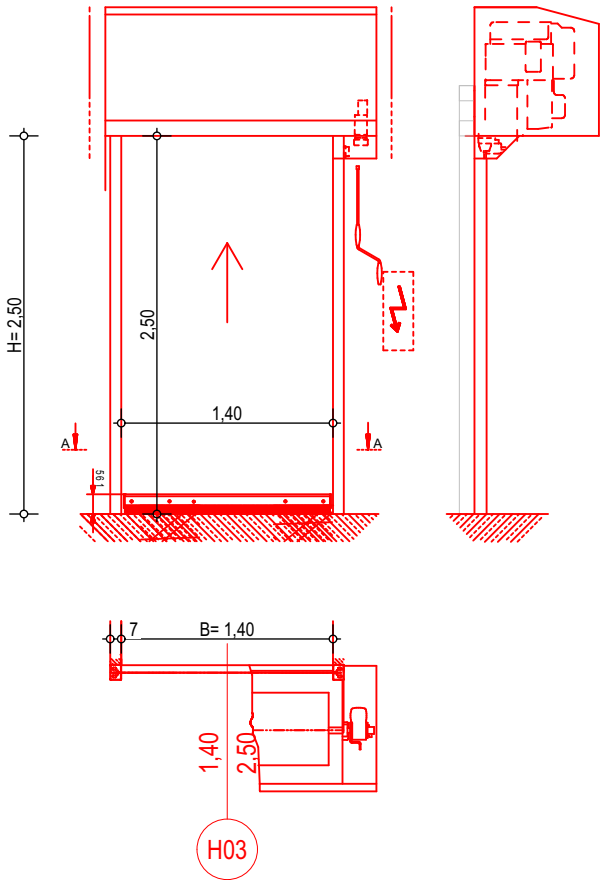
A méretek, beépítési feltételek és lehetőségek a beruházás képviselőjével egyeztetendőek, illetve rendelés és szerelés előtt a helyszínen ellenőrizendő!

RAUCH Hungária kft. HORDÓTÖLTŐ KIEGÉSZÍTÉS			KÜLSŐ NYÍLÁSZÁRÓK	Alaprajzi jel:	H 03	
 HAP TERVEZŐIRODA KFT. H-1027 BUDAPEST MARGIT KRT. 24.			Névleges nyílásméret:	1 400 x 2 500 (mm)		
KIVITELI TERV	DÁTUM:	MÓDOSÍTÁSI INDEX:	Nyitásirány	Felfelé nyíló		
NYÍLÁSZÁRÓ KONSZIGNÁCIÓ	2024. 10. 17.		Mennyiség:	Összesen:	1 db	

Megnevezés:	Motoros nyitó szerkezetű, hőszigetelt gyorskapu (Efaflex S-series Premium L vagy azzal egyenértékű)
Elhelyezkedés:	Déli homlokzaton, padlóvonallal szintben, terepfelszíntől +0,75 m távolságra
Falazat:	vasbeton lábazat/szendvicspanel fal + acél másodlagos tartó- és kiváltó szerkezet
Kiváltó / Áthidaló:	100/100*5 zártszelvény (oszlop és áthidaló)
Működés:	Húzókapcsolóval + Gombos vezérlés + Távirányító
Tok / Szárny anyaga:	Típus, gyártmány acélfégyverzetű szendvicspanel
Tok és szárny felületképzése:	porszórt: RAL 9002
Úvegezés:	-
Vasalat:	Típus / gyártmány (spirál sínvezetésű)
Zár:	- (elektronika, mozgató mechanika blokkolható)
Kilincs:	-
Küszöb:	-
Mech. szerkezet:	Motoros, típusnak megfelelő beépített biztonsági elemekkel.
Különleges paraméter:	-
Tűzvédelem:	-
Hangszigetelési követelmény:	-
Megjegyzés:	Gyártmány. A gyártó által a tartószerkezeti terv készítése után megadott fogadókeret kialakítása, beépítése egyeztetendő.

Belső oldali nézet

Alaprajz



EFaflex S Premium L

A méretek, beépítési feltételek és lehetőségek a beruházás képviselőjével egyeztetendők, illetve rendelés és szerelés előtt a helyszínen ellenőrizendők!