

31-es kerékpárút 11-es szakasz

— Kerékpárút szelvényjelek

— Kerékpárút tengely

□ Településhatár

ÁNÉR kódok

OC - Jellegtelen száraz-félszáraz gyepek

P6 - Parkok, kastélyparkok, arborétumok és temetők az egykori vegetáció maradványaival vagy regenerálódásával

S7 - Nem őshonos fajú facsoportok, erdősávok és fasorok

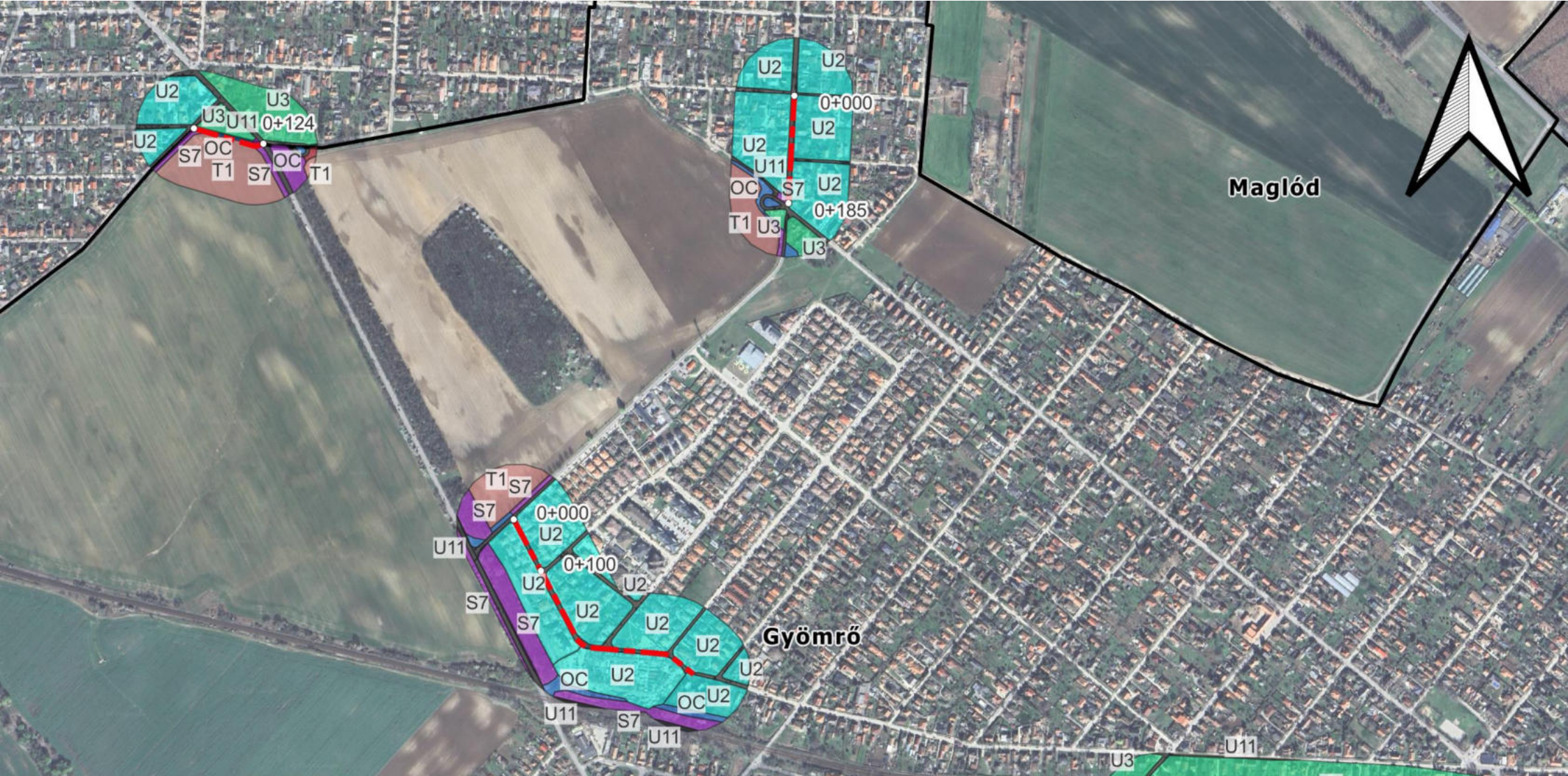
T1 - Egyéves, intenzív szántóföldi kultúrák

T7 - Intenzív szőlők, gyümölcsösök és bogyós ültetvények

T10 - Fiatal parlag és ugar

U3 - Falvak, falu jellegű külvárosok

U11 - Út- és vasúthálózat



31-es kerékpárút 12-es szakasz

— Kerékpárút szelvényjelek

--- Kerékpárút tengely

□ Településhatár

ÁNÉR kódok

OC - Jellegtelen száraz-félszáraz gyepek

OD - Lágyszárú évelő özőnfajok állományai

S7 - Nem őshonos fajú facsoportok, erdősávok és fasorok

T1 - Egyéves, intenzív szántóföldi kultúrák

T9 - Kiskertek

U2 - Kertvárosok, szabadidős létesítmények

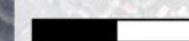
U3 - Falvak, falu jellegű külvárosok

U4 - Telephelyek, roncsterületek és hulladéklerakók

U11 - Út- és vasúthálózat



0 100 200 m





31-es kerékpárút 13-as szakasz

— Kerékpárút szelvényjelek

— Kerékpárút tengely

— Településhatár

ÁNÉR kódok

OBxRB - Jellegtelen üde gyepek x
Őshonos fafajú puhafás jellegtelen vagy pionír erdők

OC - Jellegtelen száraz-félszáraz gyepek

RDb - Őshonos lombos fafajokkal elegyes
idegenhonos lombos és vegyes erdők

S1 - Ültetett akácok

S2 - Nemesnyárasok

S3 - Egyéb tájidegen lombos erdők

S7 - Nem őshonos fajú facsoportok,
erdősávok és fasorok

T1 - Egyéves, intenzív szántóföldi kultúrák

T5 - Vetett gyepek, füves sportpályák

T10 - Fiatal parlag és ugar

U10 - Tanyák, családi gazdaságok

U2 - Kertvárosok, szabadidős létesítmények

U3 - Falvak, falu jellegű külvárosok

U4 - Telephelyek, roncsterületek
és hulladéklerakók

U11 - Út- és vasúthálózat

U9m - Mesterséges állóvizek

0 250 500 m



31-es kerékpárút 14-es szakasz

— Kerékpárút szelvényjelek

--- Kerékpárút tengely

□ Településhatár

ÁNÉR kódok

OC - Jellegtelen száraz-félszáraz gyepek

S1 - Ültetett akácosok

S7 - Nem őshonos fajú facsoportok, erdősávok és fasorok

T1 - Egyéves, intenzív szántóföldi kultúrák

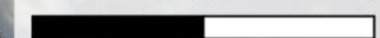
T9 - Kiskertek

U10 - Tanyák, családi gazdaságok

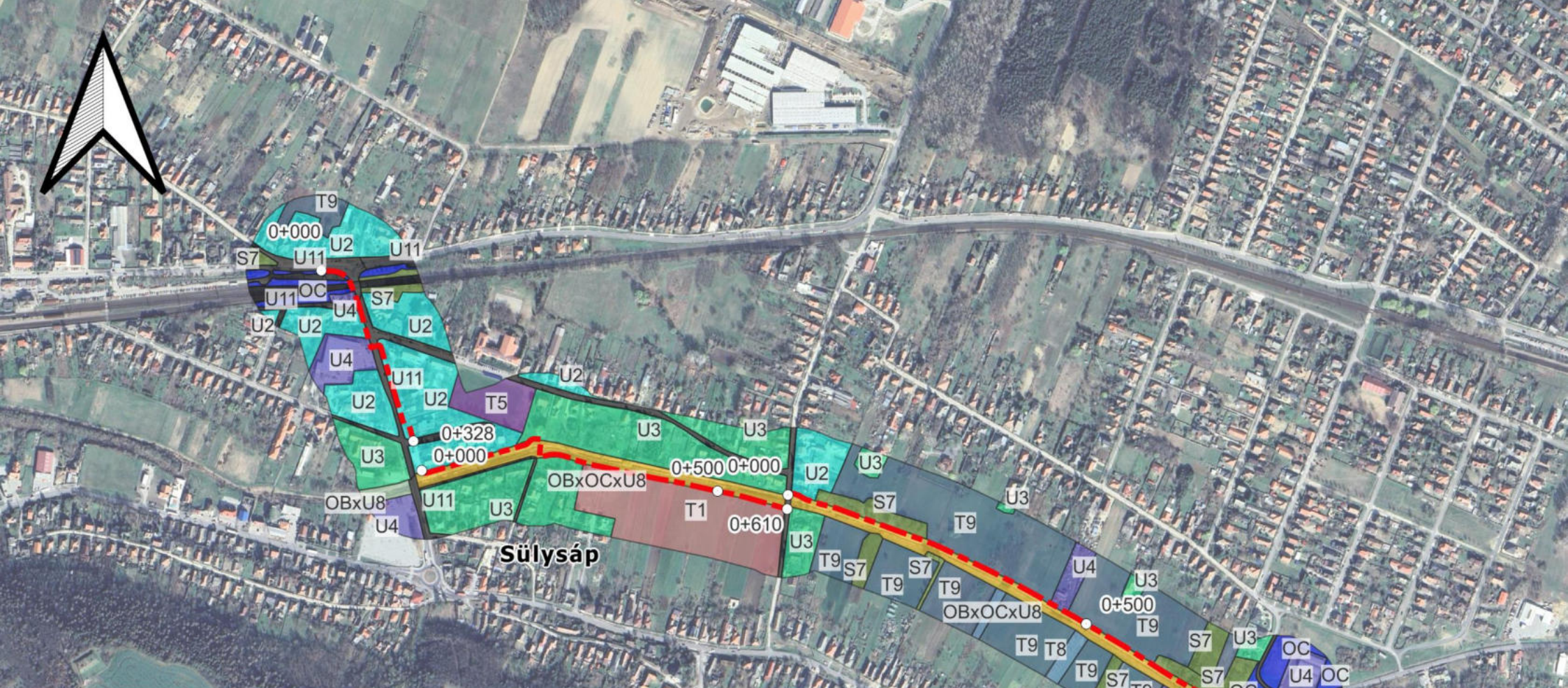
U3 - Falvak, falu jellegű külvárosok

U11 - Út- és vasúthálózat

0 0,25 0,5 km



Úri



31-es kerékpárút 14-es szakasz

— Kerékpárút szelvényjelek

— Kerékpárút tengely

□ Településhatár

ÁNÉR kódok

OBxOCxU8 - Jellegtelen üde gyepek x
Jellegtelen száraz-félszáraz gyepek x Folyóvizek

OBxU8 - Jellegtelen üde gyepek x Folyóvizek

OC - Jellegtelen száraz-félszáraz gyepek

S2 - Nemesnyárasok

S6 - Nem őshonos fafajok spontán állományai

S7 - Nem őshonos fajú facsoportok,
erdősávok és fasorok

T1 - Egyéves, intenzív szántóföldi kultúrák

T5 - Vetett gyepek, füves sportpályák

T8 - Extenzív szőlők és gyümölcsösök

T9 - Kiskertek

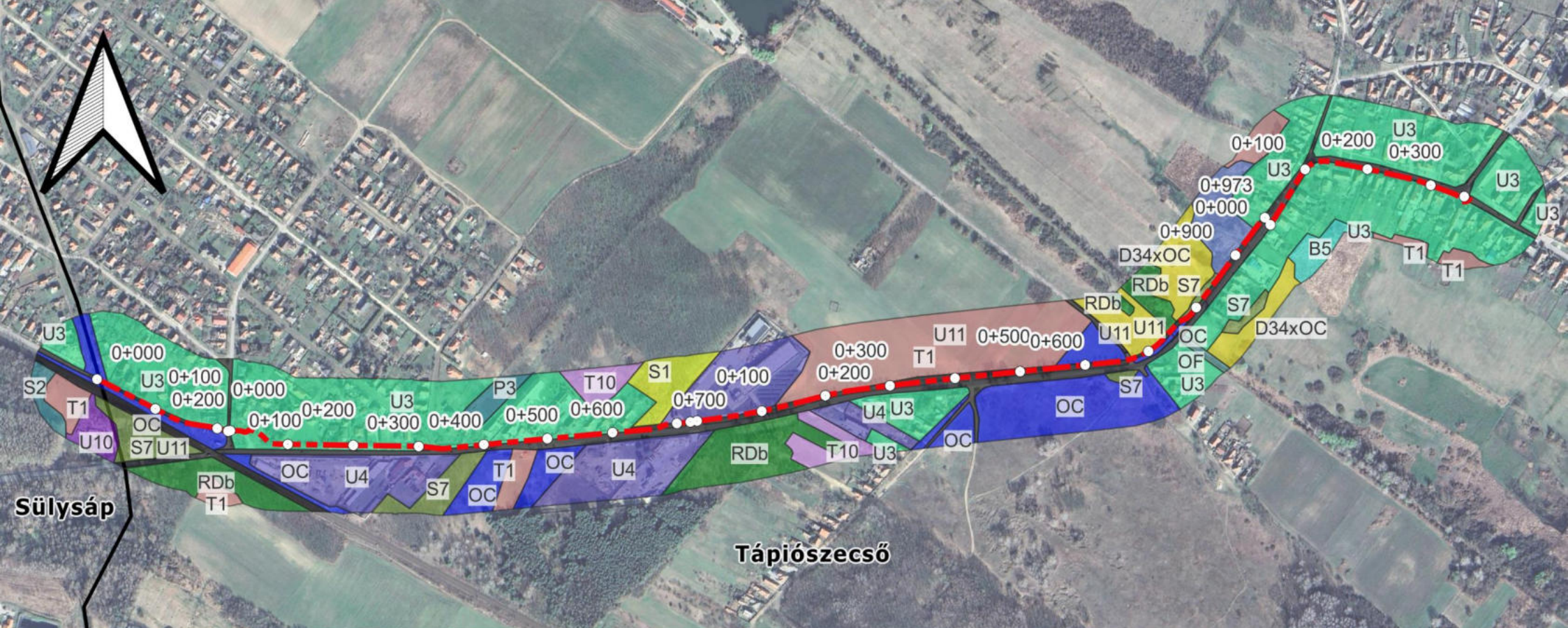
U2 - Kertvárosok, szabadidős létesítmények

U3 - Falvak, falu jellegű külvárosok

U4 - Telephelyek, roncsterületek
és hulladéklerakók

U11 - Út- és vasúthálózat

0 0,25 0,5 km



31-es kerékpárút 15-ös szakasz

— Kerékpárút szelvényjelek

— Kerékpárút tengely

□ Településhatár

ÁNÉR kódok

B5 - Nem zsombékoló magassásrétek

B5xP2a - Nem zsombékoló magassásrétek x Üde és nedves cserjések

D34xOC - Mocsárrétek x Jellegtelen száraz-félszáraz gyepek

OC - Jellegtelen száraz-félszáraz gyepek

OF - Magaskórós ruderális gyomnövényzet

P3 - Újonnan létrehozott, őshonos vagy idegenhonos fafajú fiatal erdősítés

RDb - Őshonos lombos fafajokkal elegyes idegenhonos lombos és vegyes erdők

S1 - Ültetett akácosok

S2 - Nemesnyárasok

S7 - Nem őshonos fajú facsoportok, erdősávok és fasorok

T1 - Egyéves, intenzív szántóföldi kultúrák

T10 - Fiatal parlag és ugar

U10 - Tanyák, családi gazdaságok

U3 - Falvak, falu jellegű külvárosok

U4 - Telephelyek, roncssterületek és hulladéklerakók

U11 - Út- és vasúthálózat

0 0,25 0,5 km





31-es kerékpárút 15 -16-os szakasz

— Kerékpárút szelvényjelek

--- Kerékpárút tengely

□ Településhatár

ÁNÉR kódok

OC - Jellegtelen száraz-félszáraz gyepek

OCxH5b - Jellegtelen száraz-félszáraz gyepek x Homoki sztyeprétek

P3 - Újonnan létrehozott, őshonos vagy idegenhonos fafajú fiatal erdősítés

RDb - Őshonos lombos fafajokkal elegyes idegenhonos lombos és vegyes erdők

S1 - Ültetett akácosok

S2 - Nemesnyárasok

S3 - Egyéb tájidegen lombos erdők

S4 - Ültetett erdei- és feketefenyvesek

S6 - Nem őshonos fafajok spontán állományai

S7 - Nem őshonos fajú facsoportok, erdősávok és fasorok

U3 - Falvak, falu jellegű külvárosok

U11 - Út- és vasúthálózat

Szentmártonkáta

0 0,25 0,5 km





31-es kerékpárút 16-os szakasz

— Kerékpárút szelvényjelek

--- Kerékpárút tengely

□ Településhatár

ÁNÉR kódok

OC - Jellegtelen száraz-félszáraz gyepek

OCxH5b - Jellegtelen száraz-félszáraz gyepek x Homoki sztyeprétek

OCxS6 - Jellegtelen száraz-félszáraz gyepek x Nem őshonos fajok spontán állományai

P3 - Újonnan létrehozott, őshonos vagy idegenhonos fajú fiatal erdősítés

S2 - Nemesnyárasok

S3 - Egyéb tájidegen lombos erdők

S4 - Ültetett erdei- és feketefenyvesek

S7 - Nem őshonos fajú facsoportok, erdősávok és fasorok

T1 - Egyéves, intenzív szántóföldi kultúrák

T10 - Fiatal parlag és ugar

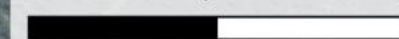
U10 - Tanyák, családi gazdaságok

U2 - Kertvárosok, szabadidős létesítmények

U3 - Falvak, falu jellegű külvárosok

U11 - Út- és vasúthálózat

0 0,25 0,5 km





31-es kerékpárút 17-es szakasz

— Kerékpárút szelvényjelek

— Kerékpárút tengely

□ Településhatár

ÁNÉR kódok

OC - Jellegtelen száraz-félszáraz gyepek

OG - Taposott gyomnövényzet és ruderalis iszapnövényzet

P6 - Parkok, kastélyparkok, arborétumok és temetők az egykori vegetáció maradványaival vagy regenerálódásával

S7 - Nem őshonos fajú facsoportok, erdősávok és fasorok

T1 - Egyéves, intenzív szántóföldi kultúrák

U1 - Belvárosok, beépített faluközpontok, lakótelepek

U2 - Kertvárosok, szabadidős létesítmények

U4 - Telephelyek, roncssterületek és hulladéklerakók

U11 - Út- és vasúthálózat



31-es kerékpárút 18-as szakasz

○ Kerékpárút szelvényszámok

--- Kerékpárút tengely

□ Településhatár

ÁNÉR kódok

OBxP2b - Jellegtelen üde gyepek x
Galagonyás-kökényes-borókás száraz cserjések

OC - Jellegtelen száraz-félszáraz gyepek

OCxF2 - Jellegtelen száraz-félszáraz gyepek x
Szikes rétek

OCxS7 - Jellegtelen száraz-félszáraz gyepek x
Nem őshonos fajú facsoportok, erdősávok és fasorok

OG - Taposott gyomnövényzet és ruderalis iszapnövényzet

S6 - Nem őshonos fajok spontán állományai

S7 - Nem őshonos fajú facsoportok, erdősávok és fasorok

T1 - Egyéves, intenzív szántóföldi kultúrák

T2 - Élő, intenzív szántóföldi kultúrák

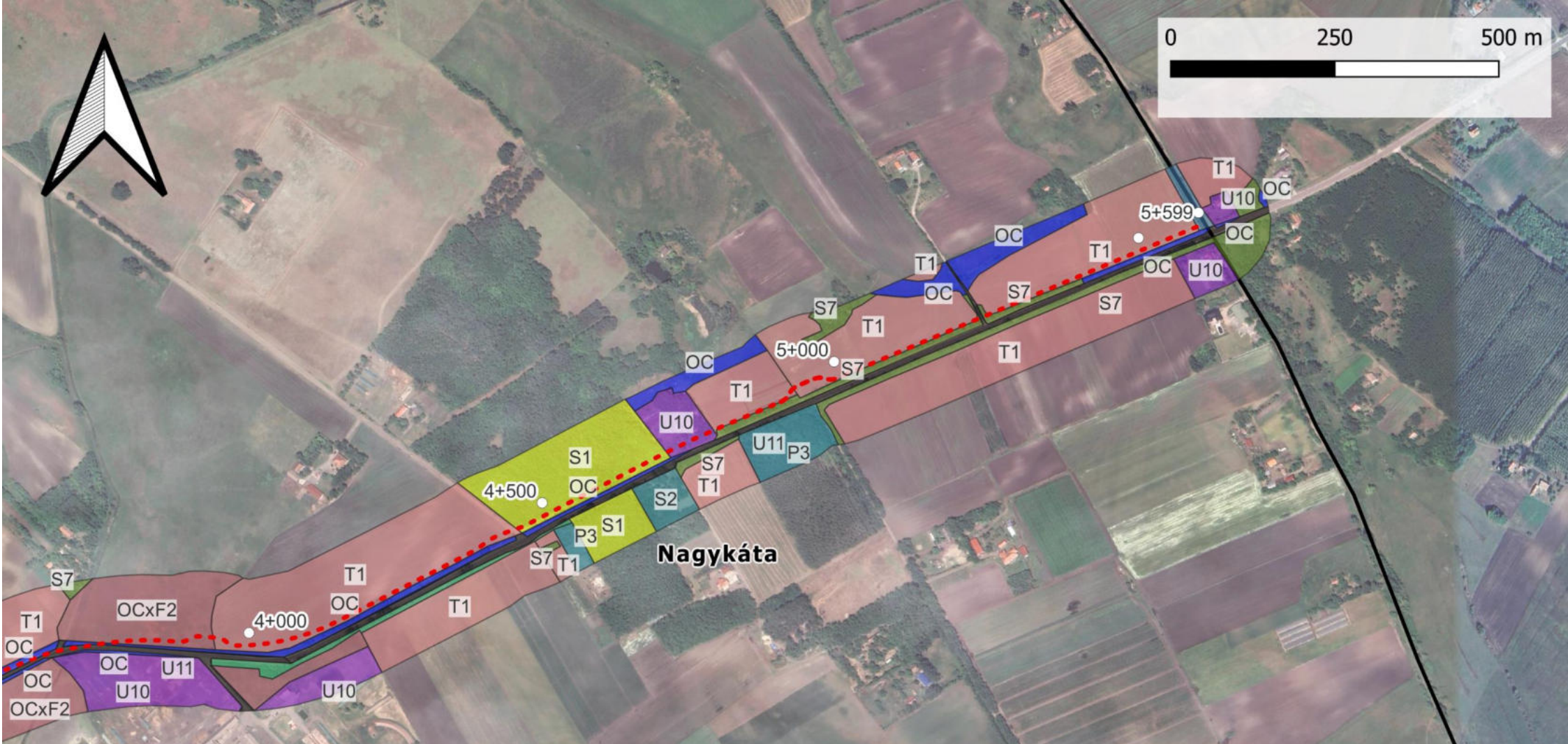
T10 - Fiatal parlag és ugar

U2 - Kertvárosok, szabadidős létesítmények

U4 - Telephelyek, roncsterületek és hulladéklerakók

U10 - Tanyák, családi gazdaságok

U11 - Út- és vasúthálózat



31-es kerékpárút 18-as szakasz

○ Kerékpárút szelvényszámok

--- Kerékpárút tengely

□ Településhatár

ÁNÉR kódok

OC - Jellegtelen száraz-félszáraz gyepek

OCxF2 - Jellegtelen száraz-félszáraz gyepek x Szikes rétek

OCxS7 - Jellegtelen száraz-félszáraz gyepek x Nem őshonos fajú facsoportok, erdősávok és fasorok

P2b×S6 - Galagonyás-kökényes-borókás száraz cserjések x Nem őshonos fajok spontán állományai

P3 - Újonnan létrehozott, őshonos vagy idegenhonos fafajú fiatal erdősítés

S1 - Ültetett akácok

S2 - Nemesnyárasok

S7 - Nem őshonos fajú facsoportok, erdősávok és fasorok

T1 - Egyéves, intenzív szántóföldi kultúrák

U10 - Tanyák, családi gazdaságok

U11 - Út- és vasúthálózat