

## **II. FORGALMI MELLÉKLET**

Útvonal/szakasz	Akusztikai járműkategóriák (ÁNF J/nap - db)					
	Nappal (06-22 ó)			Éjjel (22-06 ó)		
Jelenleg 2025	I.	II.	III.	I.	II.	III.
meglévő 31. sz. főút (Maglód külterület Fő utca körforgalomtól keletre)	6422	103	332	1187	34	100
meglévő 31. sz. főút Sülysáp belterület	9716	213	247	1799	69	74
meglévő 31. sz. főút (Tápiószecső belterület)	5596	115	221	1034	37	66
meglévő 31. sz. főút (Szentmártonkáta belterület)	5054	105	215	733	34	64
meglévő 31. sz. főút (Nagykátá belterület)	3019	129	290	557	42	87

Útvonal/szakasz	Akusztikai járműkategóriák (ÁNF J/nap - db)					
	Nappal (06-22 ó)			Éjjel (22-06 ó)		
Távlat 2040	I.	II.	III.	I.	II.	III.
Közvetlen hatásterület						
új 31. sz. főút (M0 autópálya- 3111. j. ök. út között)	18955	154	438	3584	50	132
új 31. sz. főút (meglévő 31. sz. főút – 3105. j. ök. út között)	9836	138	494	1817	45	149
új 31. sz. főút (meglévő 31. sz. főút (Szentmártonkátá) – 3107. j. ök. út (Szentmártonkátá) között)	6819	100	508	1260	33	153
új 31. sz. főút (3107. j. ök. út (Szentmártonkátá) – meglévő 31. sz. főút (Szentmártonkátá keleti fele) között)	7141	113	553	1319	37	167
új 31. sz. főút (meglévő 31. sz. főút (Nagykátá nyugati fele) – (Nagykátá északi fele) között)	4562	87	499	843	28	151
Kapcsolódó útszakaszok						
meglévő 31. sz. főút (Maglód külterület Fő utca körforgalomtól keletre)	2915	97	53	538	31	26
meglévő 31. sz. főút Sülysáp belterület	5213	147	86	963	48	26
meglévő 31. sz. főút (Tápiószecső belterület)	1033	35	42	191	11	12

Útvonal/szakasz	Akusztikai járműkategóriák (ÁNF J/nap - db)					
	Nappal (06-22 ó)			Éjjel (22-06 ó)		
Távlat 2040	I.	II.	III.	I.	II.	III.
meglévő 31. sz. főút (Szentmártonkáta belterület)	1524	43	21	280	14	6
meglévő 31. sz. főút (Nagykáta belterület)	1624	78	141	300	25	42

### **III. LEVEGŐTISZTASÁG - VÉDELMI MELLÉKLET**



31. sz. főút – Budapest – Nagykáta közötti szakasz (KHT módosítás)  
Sülysáp - NO2 (Nitrogén-dioxid)

Közúti közlekedéstől  
származó  
légszennyezés

Távlat

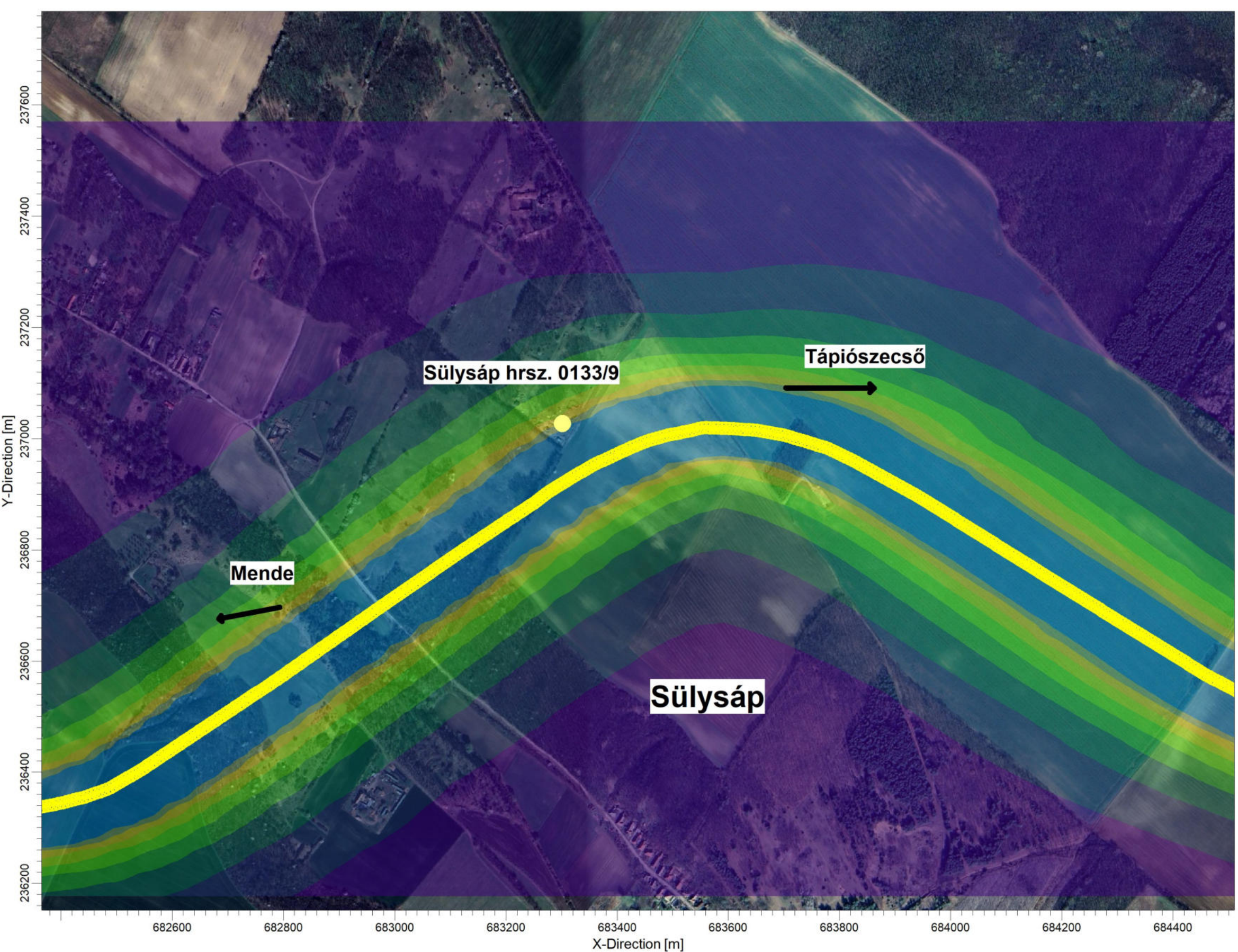
LT1

SCALE: 1:7 200

0 0,2 km

Project number

067/2024





31. sz. főút – Budapest – Nagykáta közötti szakasz (KHT módosítás)  
Sülysáp - NO2 (Nitrogén-dioxid)

Közúti közlekedéstől  
származó  
légszennyezés

Távlat

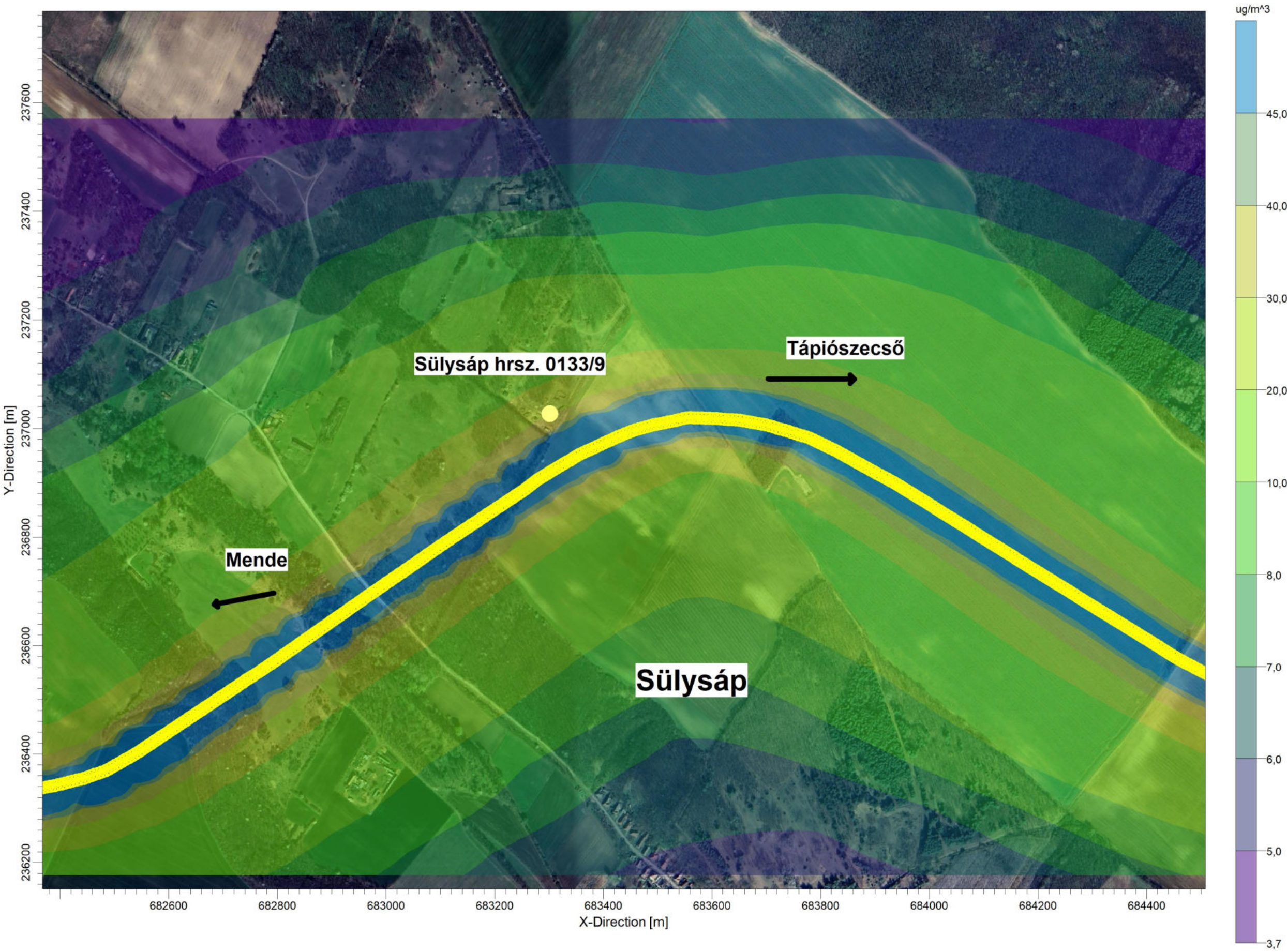
LT2

SCALE: 1:7 200

0 0,2 km

Project number

067/2024

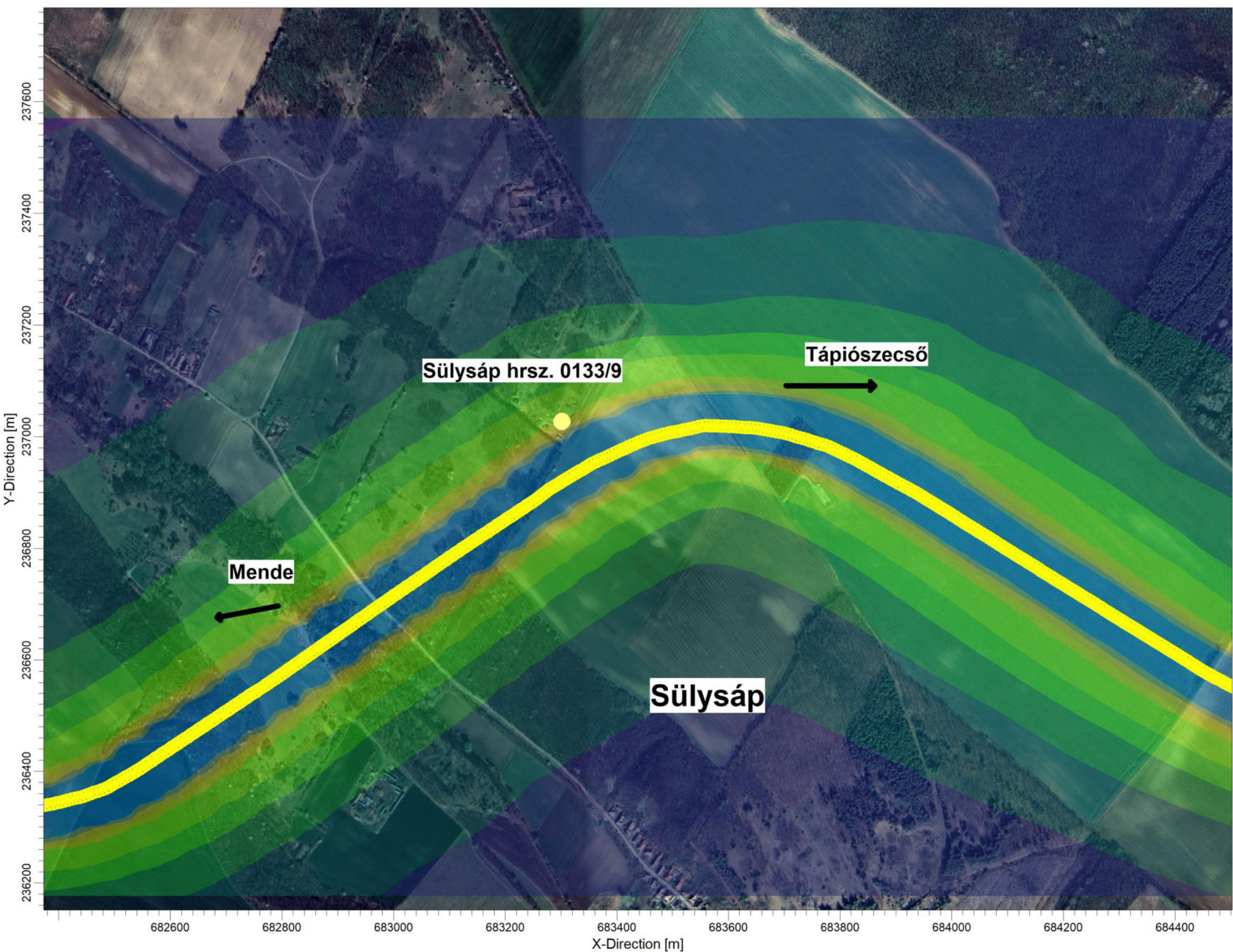




31. sz. főút – Budapest – Nagykáta közötti szakasz (KHT módosítás)  
Sülysáp - PM10 (Szálló por)

Közúti közlekedéstől  
származó  
légszennyezés

Távlat



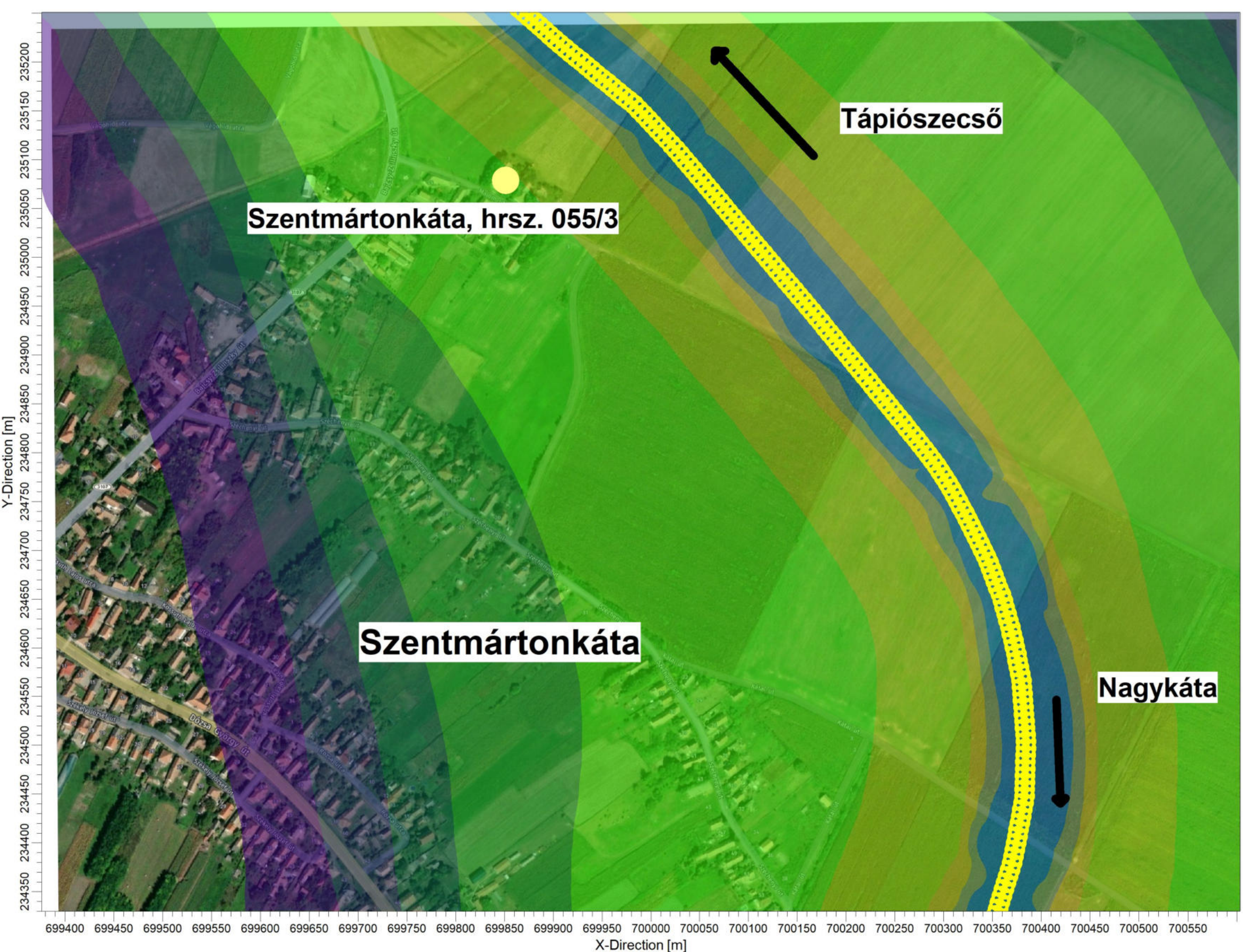
LT3

Project number

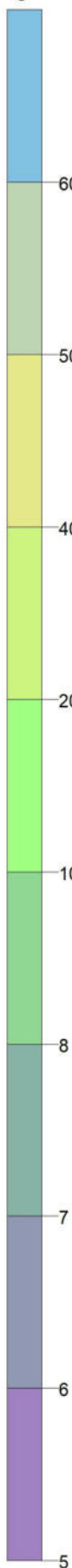
067/2024



31. sz. főút – Budapest – Nagykáta közötti szakasz (KHT módosítás)  
Szentmártonkáta - CO (Szén-monoxid)



ug/m<sup>3</sup>



Közúti közlekedéstől  
származó  
légszennyezés

Távlat

LT4

SCALE: 1:4 100

0 0,1 km

Project number

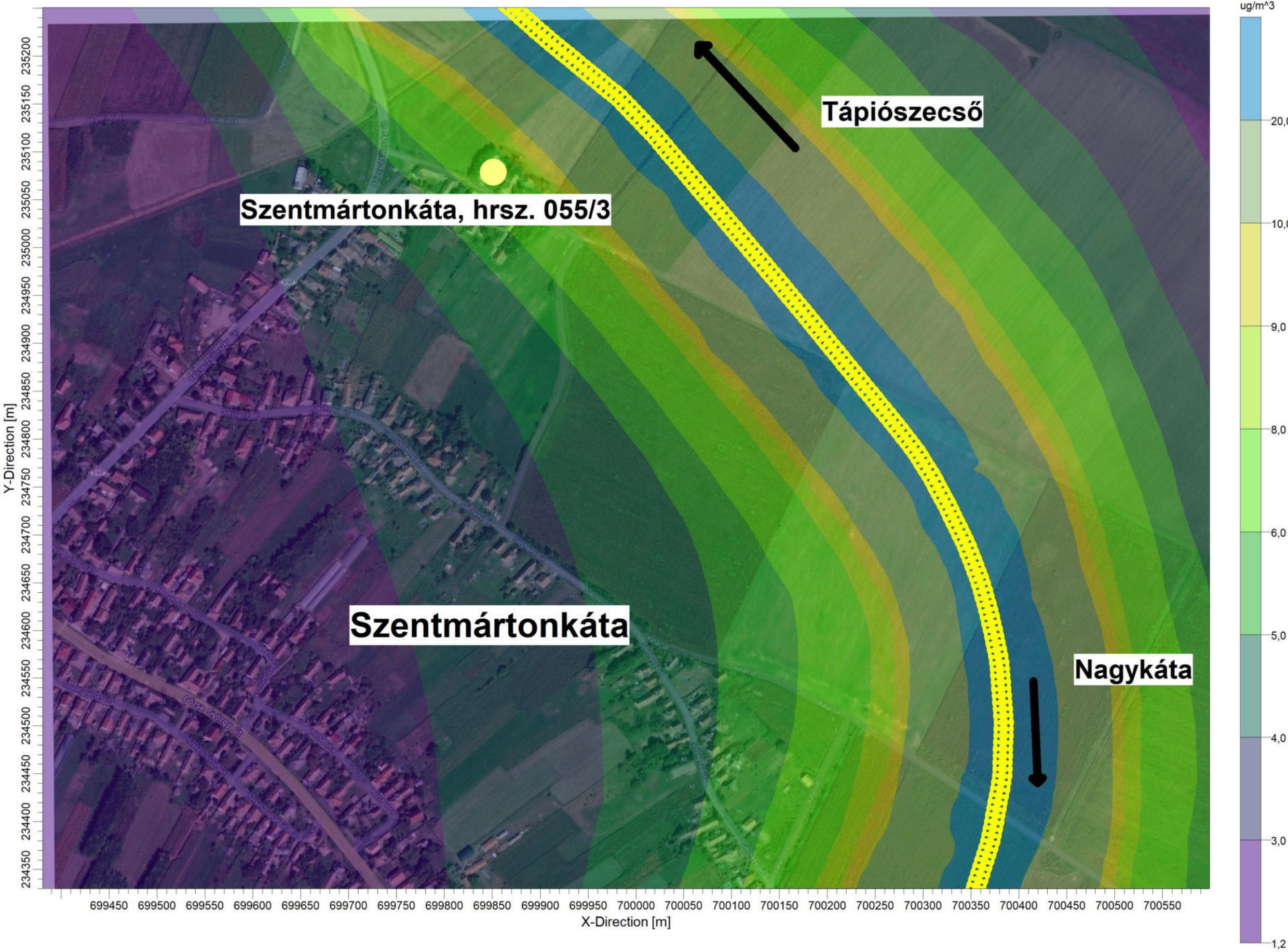
067/2024



31. sz. főút – Budapest – Nagykáta közötti szakasz (KHT módosítás)  
Szentmártonkáta - NO2 (Nitrogén-dioxid)

Közúti közlekedéstől  
származó  
légszennyezés

Távlat

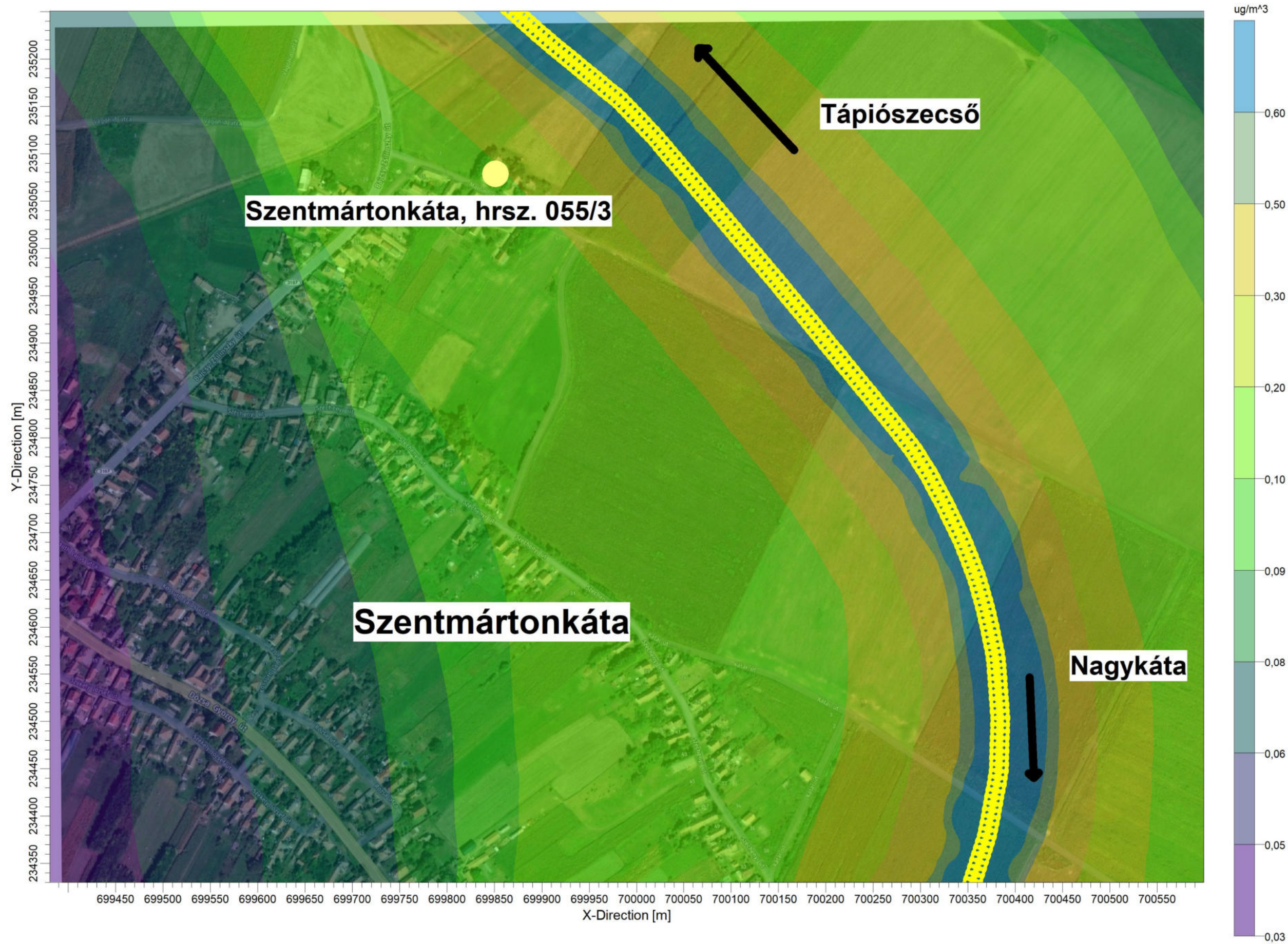




31. sz. főút – Budapest – Nagykáta közötti szakasz (KHT módosítás)  
Szentmártonkáta - PM10 (Szálló por)

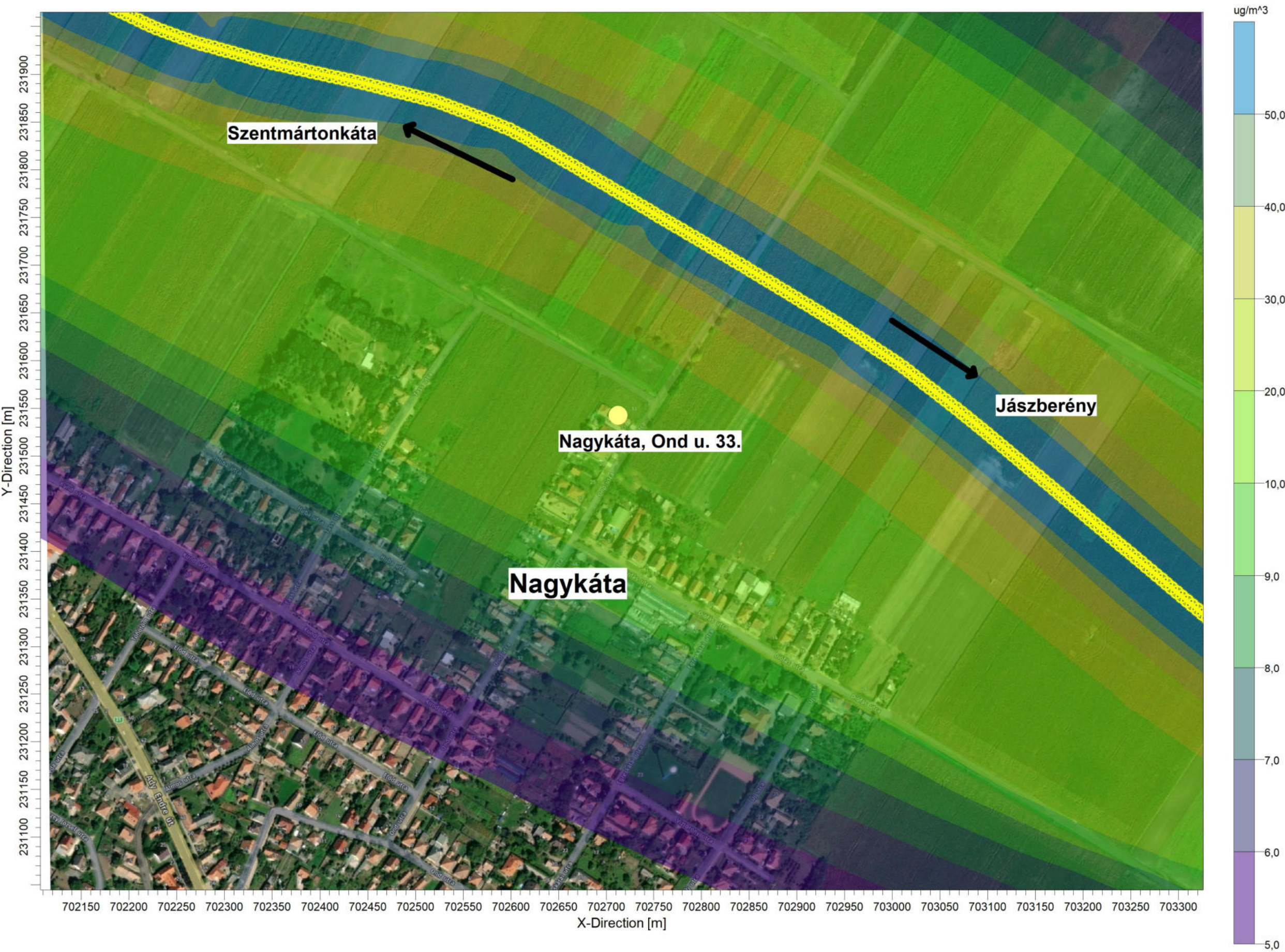
Közúti közlekedéstől  
származó  
légszennyezés

Távlat





31. sz. főút – Budapest – Nagykáta közötti szakasz (KHT módosítás)  
Nagykáta - CO (Szén-monoxid)



Közúti közlekedéstől  
származó  
légszennyezés

Távlat

LT7

SCALE: 1:4 100

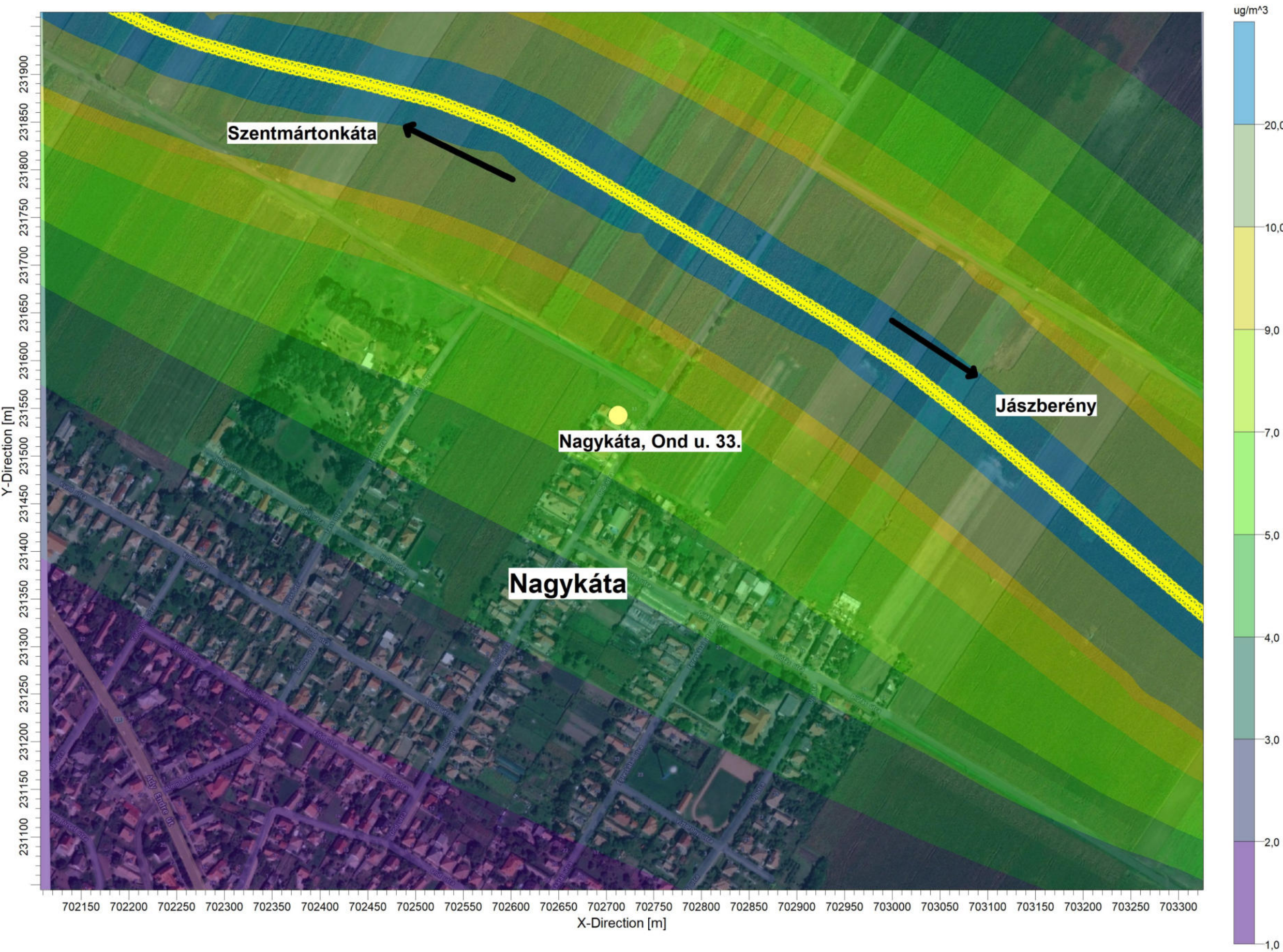
0 0,1 km

Project number

067/2024



31. sz. főút – Budapest – Nagykáta közötti szakasz (KHT módosítás)  
Nagykáta - NO2 (Nitrogén-dioxid)



Közúti közlekedéstől  
származó  
légszennyezés

Távlat

LT8

SCALE: 1:4 100

0 0,1 km

Project number

067/2024



31. sz. főút – Budapest – Nagykáta közötti szakasz (KHT módosítás)  
Nagykáta - PM10 (Szálló por)



Közúti közlekedéstől  
származó  
légszennyezés

Távlat

LT9

SCALE: 1:4 100

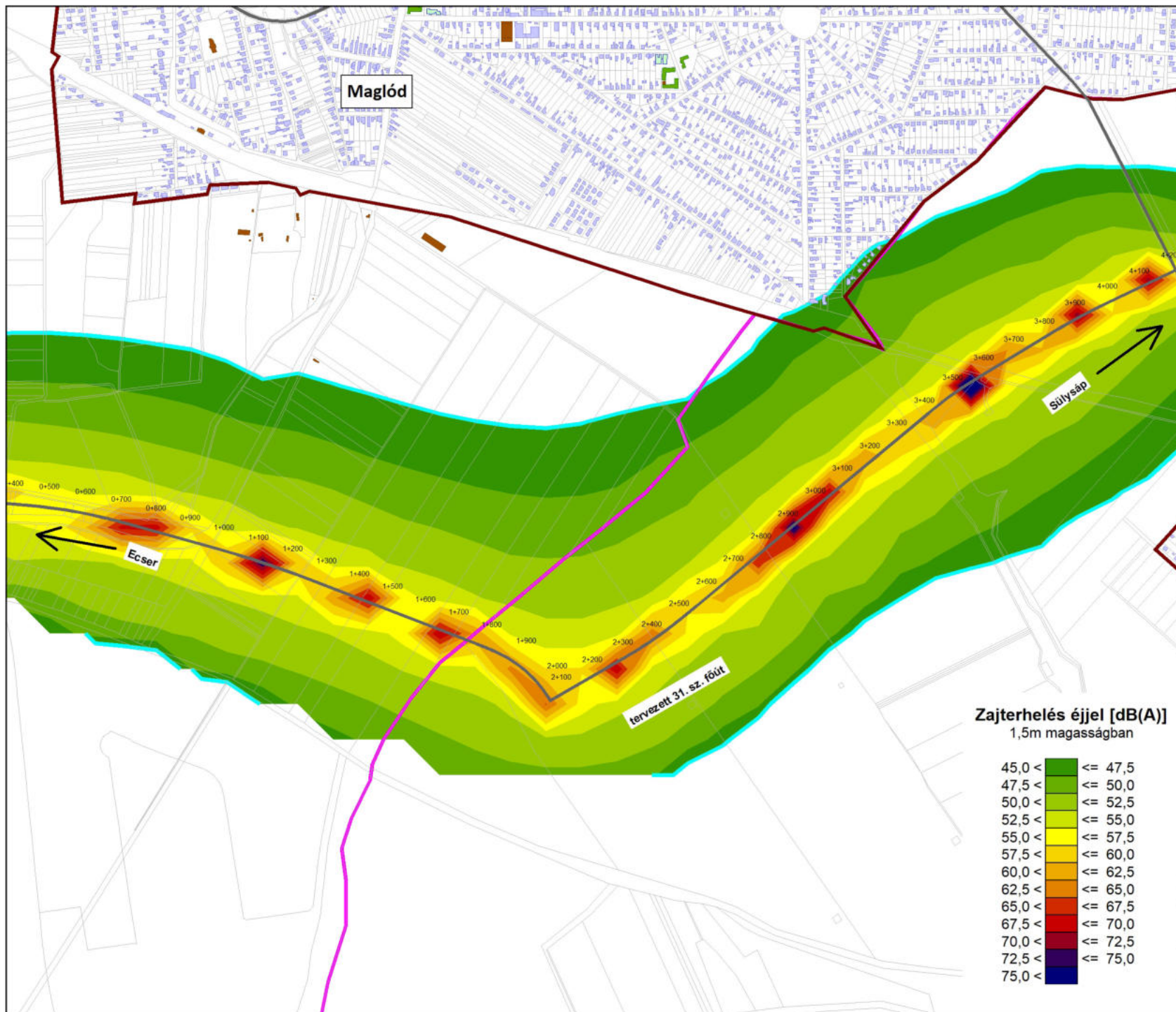
0 0,1 km

Project number

067/2024



## **IV. ZAJVÉDELMI MELLÉKLET**



**31. sz. főút  
Budapest - Nagykatona  
közötti szakasz  
Környezeti hatástanulmány  
módosítás**

Projektazonosító: 067/2024

Közúttól származó zajterhelés  
Távlat (2040)

ZT1\_Maglód-Gyömrő

**Jelmagyarázat**

- Védendő épület
- Iskola
- Óvoda
- Kórház
- Környezeti terhelésre  
nem érzékeny épület
- Közút
- Településhatár
- Belterület
- Zajvédelmi hatásterület  
(éjjel 45 dB)

**Zajterhelés éjjel [dB(A)]**  
1,5m magasságban

45,0 <	<= 47,5
47,5 <	<= 50,0
50,0 <	<= 52,5
52,5 <	<= 55,0
55,0 <	<= 57,5
57,5 <	<= 60,0
60,0 <	<= 62,5
62,5 <	<= 65,0
65,0 <	<= 67,5
67,5 <	<= 70,0
70,0 <	<= 72,5
72,5 <	<= 75,0
75,0 <	<= 75,0

**VIBROCOMP**

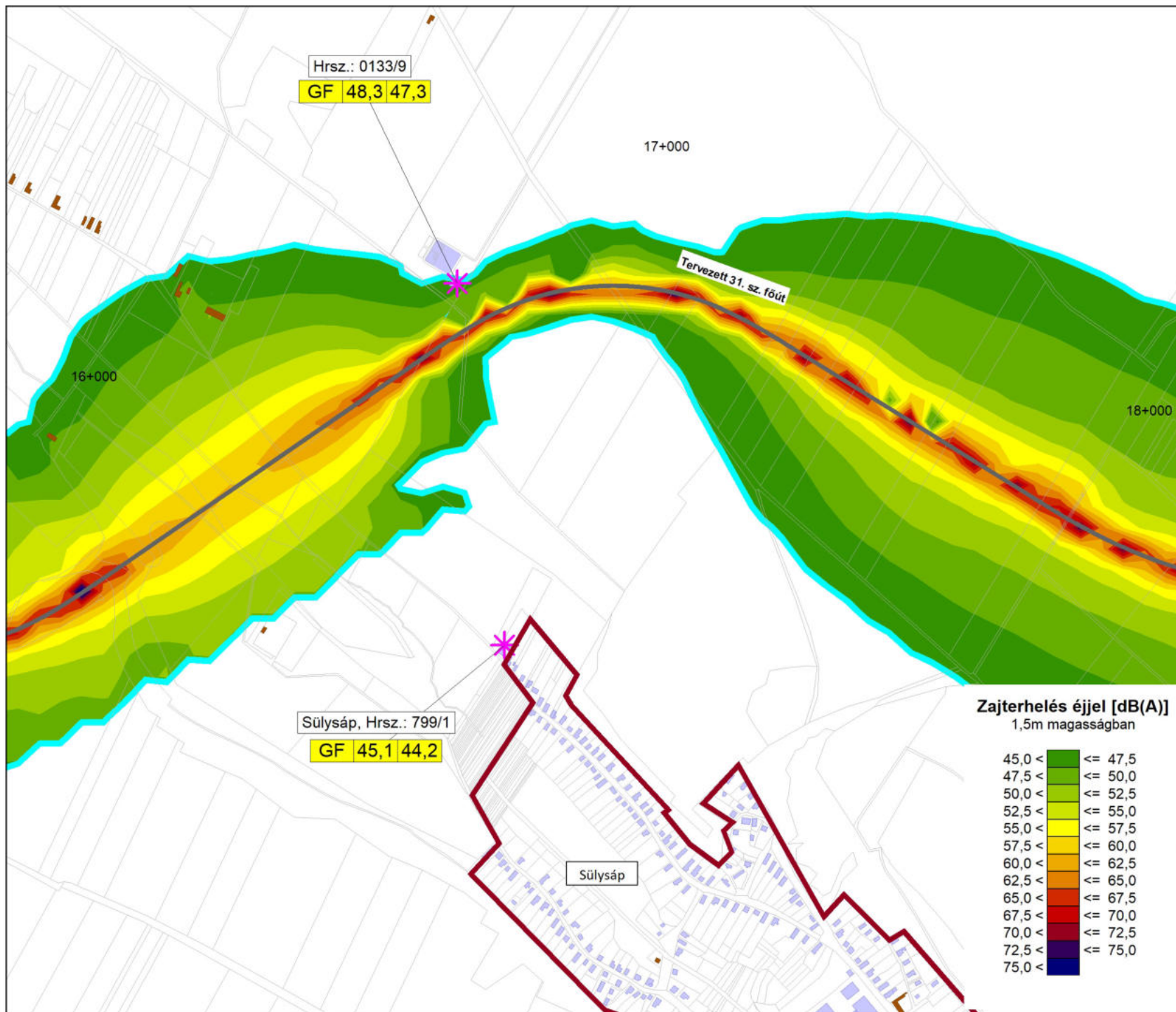
H- 1118. Bp, Bozókvar utca 12.  
Tel: +36 1 310 7292  
Fax: +36 1 319 6303  
[www.vibrocomp.com](http://www.vibrocomp.com)

SoundPLAN<sup>noise</sup>  
**9.1** 64 bit

Lépték 1:15000  
0 50 100 200 300 400 m







**31. sz. főút  
Budapest - Nagykáta  
közötti szakasz  
Környezeti hatástanulmány  
módosítás**

Projektazonosító: 067/2024

Közúttól származó zajterhelés  
Távlat (2040)

ZT2\_Sülysáp

**Jelmagyarázat**

- Védendő épület
- Környezeti terhelésre  
nem érzékeny épület
- Közút
- Településhatár
- Belterület
- Immisszió helye
- Zajterhelés nappal/éjjel dB (A)
- Zajvédelmi hatásterület  
(éjjel 45dB)

**Zajterhelés éjjel [dB(A)]**  
1,5m magasságban

45,0 <	<= 47,5
47,5 <	<= 50,0
50,0 <	<= 52,5
52,5 <	<= 55,0
55,0 <	<= 57,5
57,5 <	<= 60,0
60,0 <	<= 62,5
62,5 <	<= 65,0
65,0 <	<= 67,5
67,5 <	<= 70,0
70,0 <	<= 72,5
72,5 <	<= 75,0
75,0 <	

**VIBROCOMP**

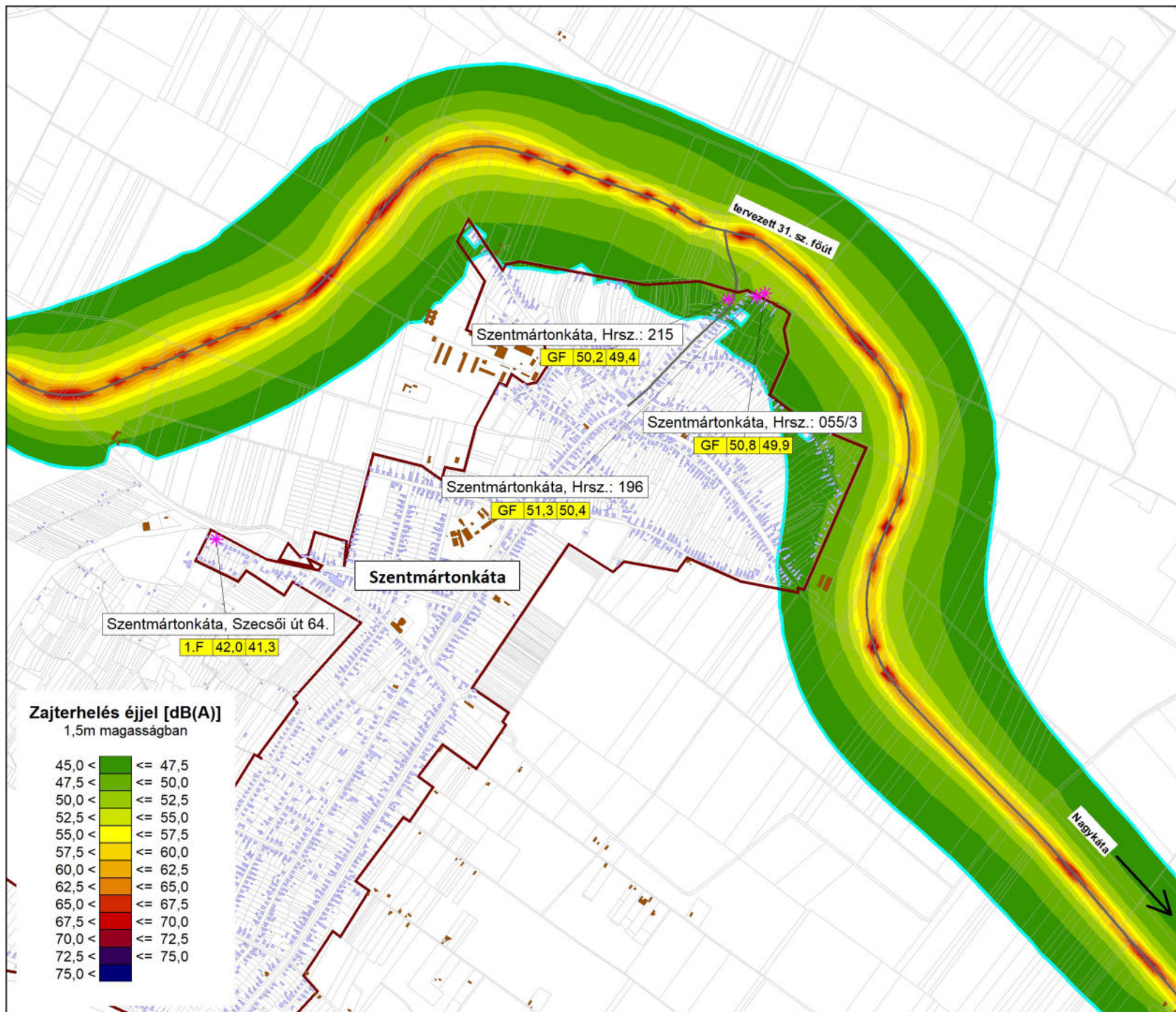
H- 1118. Bp, Bozókvár utca 12.  
Tel: +36 1 310 7292  
Fax: +36 1 319 6303  
[www.vibrocomp.com](http://www.vibrocomp.com)

SoundPLAN<sup>noise</sup>  
**9.1** 64 bit

Lépték 1:10000







31. sz. főút  
Budapest - Nagykátai  
közötti szakasz  
Környezeti hatástanulmány  
módosítás

Projektazonosító: 067/2024

Közúttól származó zajterhelés  
Távlát (2040)

ZT3\_Nagykátai

Jelmagyarázat

- Védendő épület
- Környezeti terhelésre  
nem érzékeny épület
- Közút
- Településhatár
- Belterület
- Immisszió helye
- Zajterhelés nappal/éjjel dB (A)
- Zajvédelmi hatásterület  
(éjjel 45 dB)

VIBROCOMP

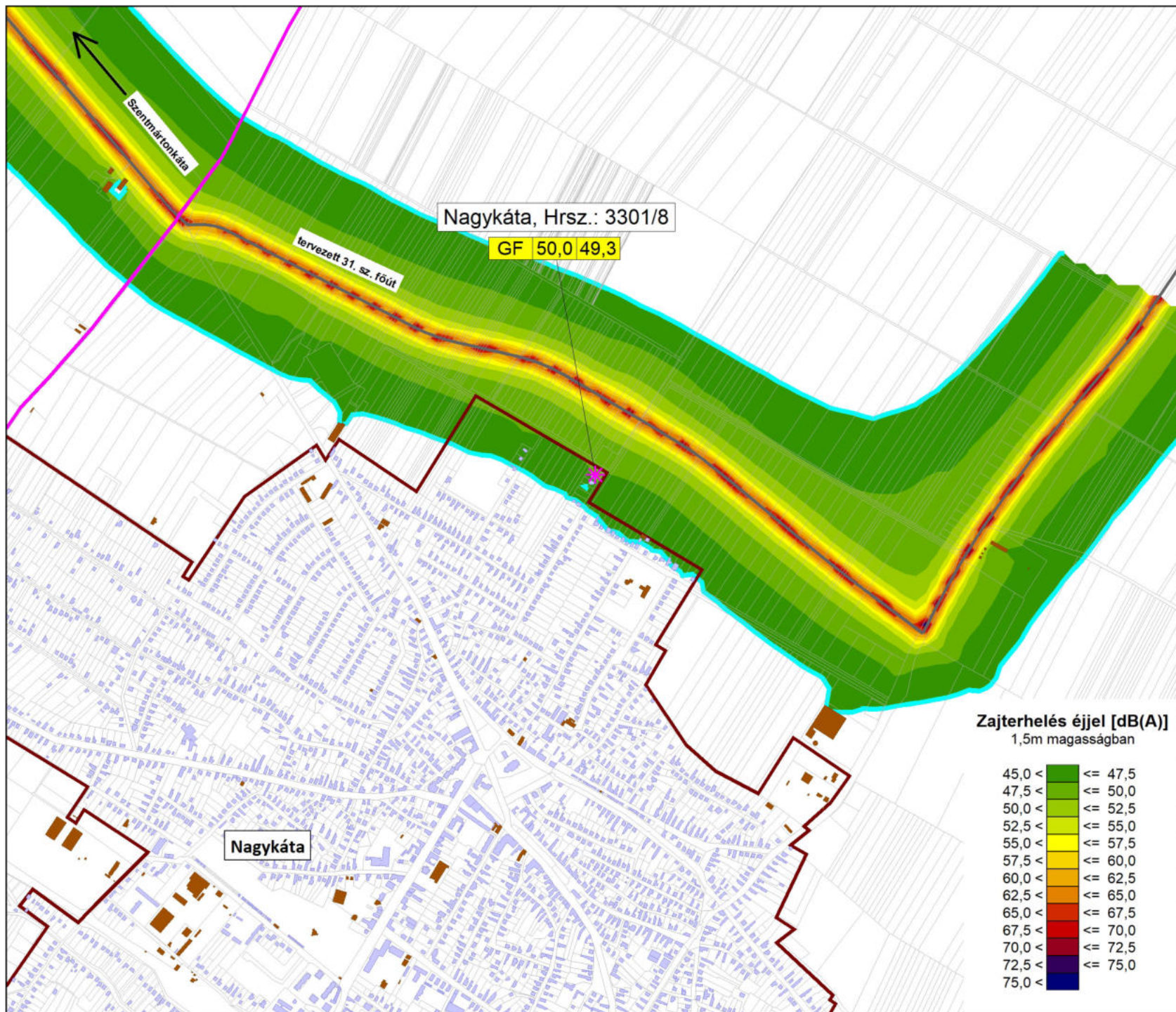
H- 1118. Bp, Bozókvar utca 12.  
Tel: +36 1 310 7292  
Fax: +36 1 319 6303  
[www.vibrocomp.com](http://www.vibrocomp.com)

SoundPLAN<sup>noise</sup>  
9.1 64 bit

Lépték 1:20000







**31 sz. főút  
Budapest - Nagykáta  
közötti szakasz  
Környezeti hatástanulmány  
módosítás**

Projektazonosító: 067/2024

Közúttól származó zajterhelés  
Távlát (2040)

ZT4\_Nagykáta

**Jelmagyarázat**

- Védendő épület
- Környezeti terhelésre  
nem érzékeny épület
- Közút
- Településhatár
- Belterület
- Immisszió helye
- Zajterhelés nappal/éjjel dB (A)
- Zajvédelmi hatásterület  
(éjjel 45 dB)

**Zajterhelés éjjel [dB(A)]**  
1,5m magasságban

45,0 <		<= 47,5
47,5 <		<= 50,0
50,0 <		<= 52,5
52,5 <		<= 55,0
55,0 <		<= 57,5
57,5 <		<= 60,0
60,0 <		<= 62,5
62,5 <		<= 65,0
65,0 <		<= 67,5
67,5 <		<= 70,0
70,0 <		<= 72,5
72,5 <		<= 75,0
75,0 <		

**VIBROCOMP**

H- 1118. Bp, Bozókvár utca 12.  
Tel: +36 1 310 7292  
Fax: +36 1 319 6303  
[www.vibrocomp.com](http://www.vibrocomp.com)

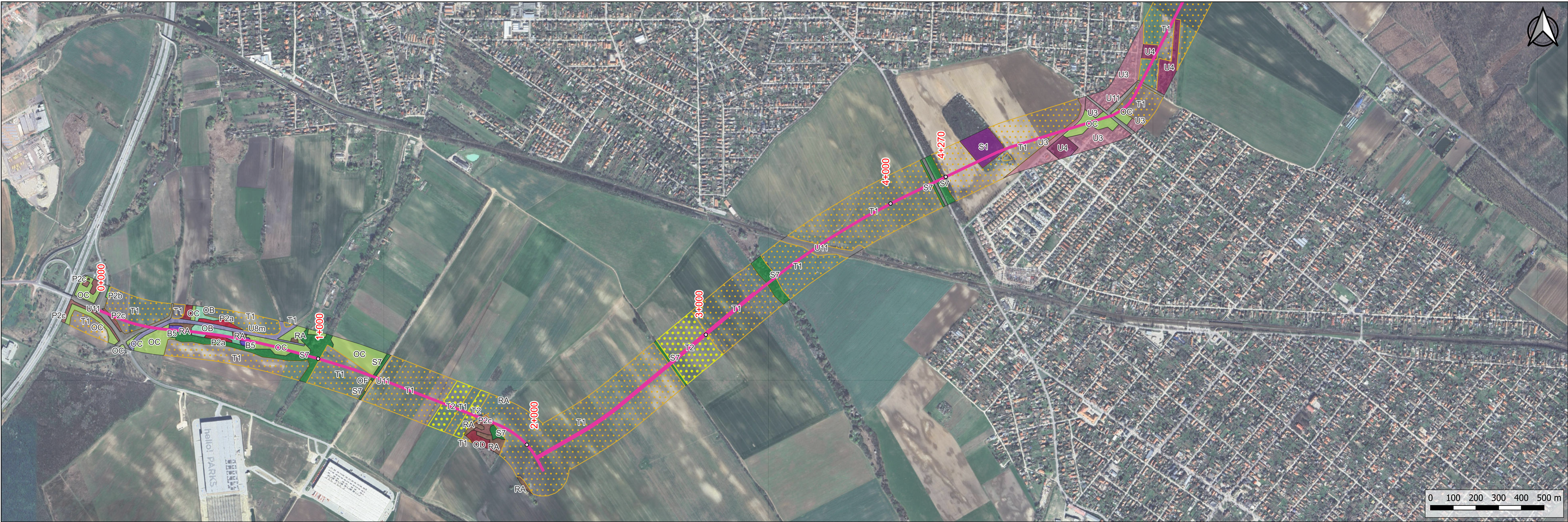
SoundPLAN<sup>noise</sup>  
**9.1** 64 bit

Lépték 1:15000  
0 50 100 200 300 400 m



## **V.ÉLŐVILÁG-VÉDELMI MELLÉKLET**

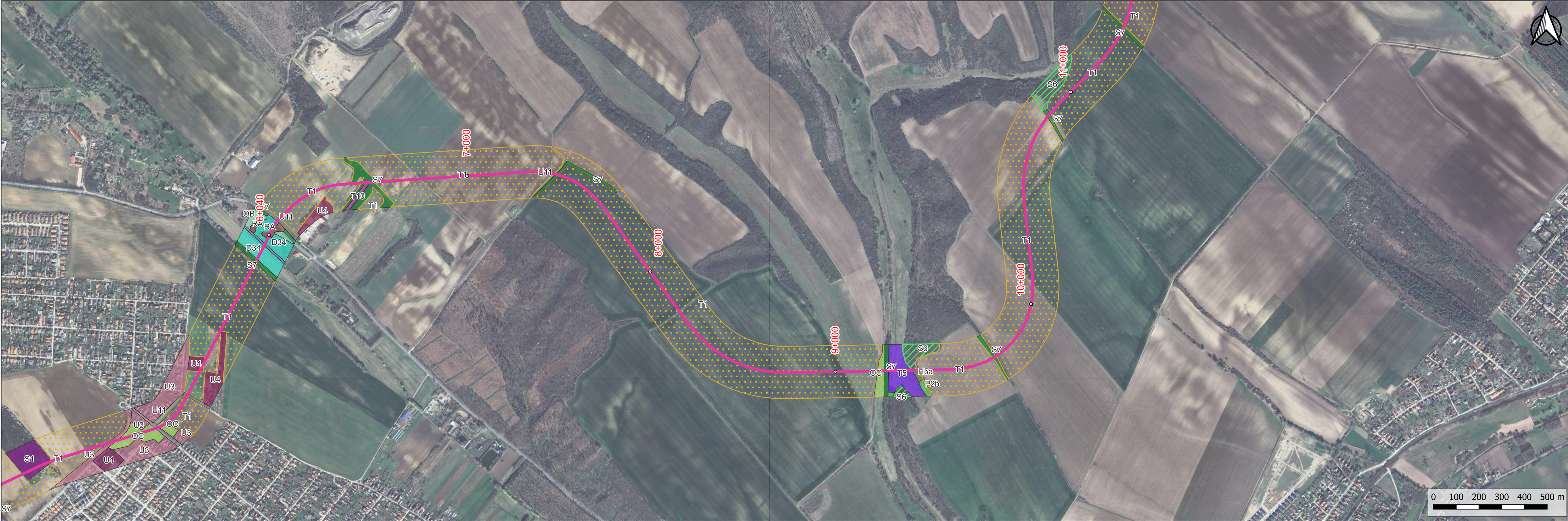




Jelmagyarázat

<div></div> Tervezett úttengely	<div></div> H5a - Köttöt talajú sztyeprétek	<div></div> OG - Taposott gyomnövényzet és ruderalis iszapnövényzet	<div></div> RDb - Őshonos lombos fafajokkal elegyes idegenhonos lombos és vegyes erdők	<div></div> T5 - Vetett gyepek, füves sportpályák
Élőhelyek ÁNÉR kategóriák szerint	<div></div> H5b - Homoki sztyeprétek	<div></div> P2a - Üde cserjések	<div></div> S1 - Ültetett akácok	<div></div> T10 - Fiatal parlag és ugar
<div></div> B5 - Nem zombékoló magassárrétek	<div></div> J5 - Égerligetek	<div></div> P2b - Galagonyás-kökényes-borókás cserjések	<div></div> S2 - Nemes nyárasok	<div></div> U3 - Falvak
<div></div> D34 - Mocsárrétek	<div></div> OC - Jellegtelen száraz-félszáraz gyepek	<div></div> P2c - Idegenhonos cserje vagy japánkeserűfű fajok uralta állományok	<div></div> S4 - Erdei- és feketefenyvesek	<div></div> U4 - Telephelyek, roncsterületek és hulladéklerakók
<div></div> E1 - Franciaperjés rétek	<div></div> OB - Jellegtelen üde gyepek és magaskórósok	<div></div> RA - Őshonos fajú facsoportok, fasorok, erdősávok	<div></div> S6 - Nem őshonos fafajok spontán állományai	<div></div> U8m - Mesterséges folyóvizek, csatornák
<div></div> F1b - Cickórós puszták	<div></div> OD - Lágyszárú élő özönfajok állományai	<div></div> RB - Puhafás pionír és jellegtelen erdők	<div></div> S7 - Nem őshonos fajú facsoportok, erdősávok és fasorok	<div></div> U10 - Tanyák, családi gazdaságok
<div></div> F2 - Szikes rétek	<div></div> OF - Magaskórós ruderalis gyomnövényzet	<div></div> RC - Keményfás jellegtelen vagy telepített egyéb erdők	<div></div> T1 - Egyéves, nagyüzemi szántóföldi kultúrák	<div></div> U11 - Út- és vasúthálózat
			<div></div> T2 - Élő, intenzív szántóföldi kultúrák	

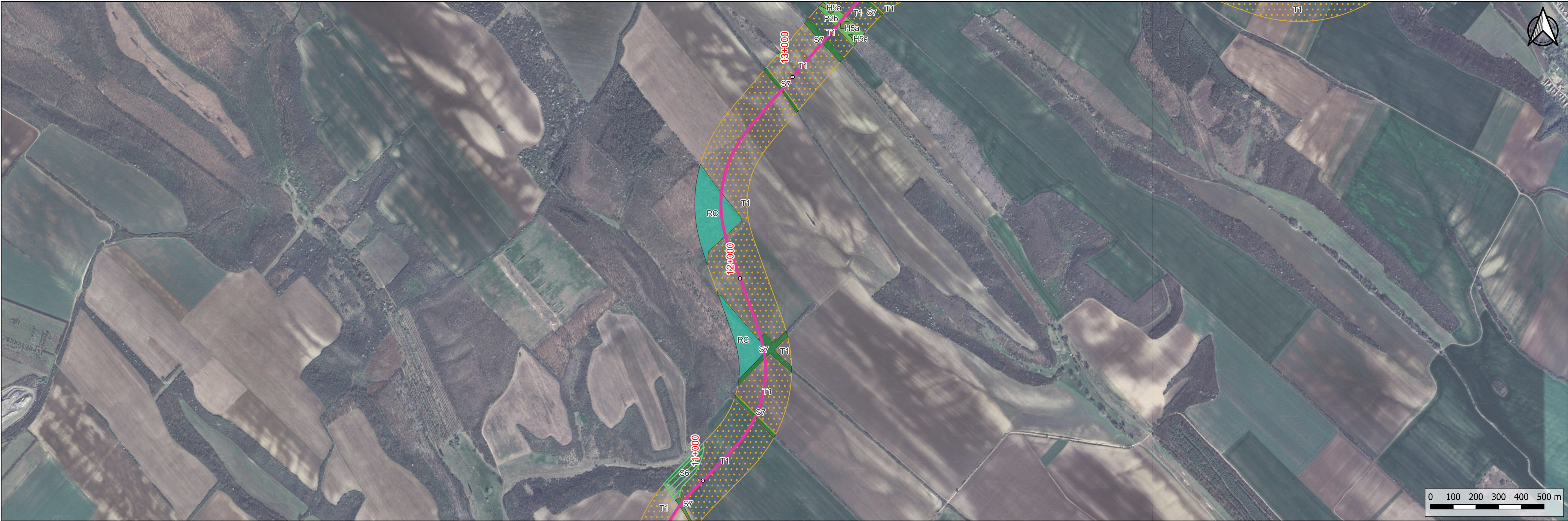




Jelmagyarázat

<div></div> Tervezett úttengely	<div></div> H5a - Köttött talajú sztyeprétek	<div></div> OG - Taposott gyomnövényzet és ruderalis iszapnövényzet	<div></div> RDb - Őshonos lombos fafajokkal elegyes idegenhonos lombos és vegyes erdők	<div></div> T5 - Vetett gyepek, füves sportpályák
Élőhelyek ÁNÉR kategóriák szerint	<div></div> H5b - Homoki sztyeprétek	<div></div> P2a - Űde cserjések	<div></div> S1 - Űltetett akácok	<div></div> T10 - Fiatal parlag és ugar
<div></div> B5 - Nem zombékoló magassárrétek	<div></div> J5 - Égerligetek	<div></div> P2b - Galagonyás-kökényes-borókás cserjések	<div></div> S2 - Nemes nyárasok	<div></div> U3 - Falvak
<div></div> D34 - Mocsárrétek	<div></div> OC - Jellegtelen száraz-félszáraz gyepek	<div></div> P2c - Idegenhonos cserje vagy japánkeserűfű fajok uralta állományok	<div></div> S4 - Erdei- és feketefenyvesek	<div></div> U4 - Telephelyek, roncsterületek és hulladéklerakók
<div></div> E1 - Franciaperjés rétek	<div></div> OB - Jellegtelen űde gyepek és magaskórósok	<div></div> RA - Őshonos fajú facsoportok, fasorok, erdősávok	<div></div> S6 - Nem őshonos fafajok spontán állományai	<div></div> U8m - Mesterséges folyóvizek, csatornák
<div></div> F1b - Cickórós puszták	<div></div> OD - Lágyszárú évelő özönfajok állományai	<div></div> RB - Puhafás pionír és jellegtelen erdők	<div></div> S7 - Nem őshonos fajú facsoportok, erdősávok és fasorok	<div></div> U10 - Tanyák, családi gazdaságok
<div></div> F2 - Szikes rétek	<div></div> OF - Magaskórós ruderalis gyomnövényzet	<div></div> RC - Keményfás jellegtelen vagy telepített egyéb erdők	<div></div> T1 - Egyéves, nagyüzemi szántóföldi kultúrák	<div></div> U11 - Űt- és vasúthálózat
			<div></div> T2 - Évelő, intenzív szántóföldi kultúrák	





Jelmagyarázat

<div></div> Tervezett úttengely	<div></div> H5a - Kötött talajú sztyeprétek	<div></div> OG - Taposott gyomnövényzet és ruderalis iszapnövényzet	<div></div> RDb - Őshonos lombos fafajokkal elegyes idegenhonos lombos és vegyes erdők	<div></div> T5 - Vetett gyepek, füves sportpályák
Élőhelyek ÁNÉR kategóriák szerint	<div></div> H5b - Homoki sztyeprétek	<div></div> P2a - Üde cserjések	<div></div> S1 - Ültetett akácok	<div></div> T10 - Fiatal parlag és ugar
<div></div> B5 - Nem zsombékoló magassárrétek	<div></div> J5 - Égerligetek	<div></div> P2b - Galagonyás-kökényes-borókás cserjések	<div></div> S2 - Nemes nyárasok	<div></div> U3 - Falvak
<div></div> D34 - Mocsárrétek	<div></div> OC - Jellegtelen száraz-félszáraz gyepek	<div></div> P2c - Idegenhonos cserje vagy japánkeserűfű fajok uralta állományok	<div></div> S4 - Erdei- és feketefenyvesek	<div></div> U4 - Telephelyek, roncsterületek és hulladéklerakók
<div></div> E1 - Franciaperjés rétek	<div></div> OB - Jellegtelen üde gyepek és magaskórósok	<div></div> RA - Őshonos fajú facsoportok, fasorok, erdőszélek	<div></div> S6 - Nem őshonos fajok spontán állományai	<div></div> U8m - Mesterséges folyóvizek, csatornák
<div></div> F1b - Cickóros puszták	<div></div> OD - Lágyszárú évelő özőnfajok állományai	<div></div> RB - Puhafás pionír és jellegtelen erdők	<div></div> S7 - Nem őshonos fajú facsoportok, erdőszélek és fasorok	<div></div> U10 - Tanyák, családi gazdaságok
<div></div> F2 - Szikes rétek	<div></div> OF - Magaskórós ruderalis gyomnövényzet	<div></div> RC - Keményművelés jellegű vagy telepített egyéb erdők	<div></div> T1 - Egyéves, nagyüzemi szántóföldi kultúrák	<div></div> U11 - Út- és vasúthálózat
			<div></div> T2 - Évelő, intenzív szántóföldi kultúrák	





Jelmagyarázat

- |                                   |   |   |  |   |
|-----------------------------------|---|---|--|---|
| Tervezett úttengely               | H5a - Köttött talajú sztyeprétek            | OG - Taposott gyomnövényzet és ruderalis iszapnövényzet             | RDb - Őshonos lombos fafajokkal elegyes idegenhonos lombos és vegyes erdők | T5 - Vetett gyepek, füves sportpályák               |
| Élőhelyek ÁNÉR kategóriák szerint | H5b - Homoki sztyeprétek                    | P2a - Üde cserjések   | S1 - Ültetett akácok   | T10 - Fiatal parlag és ugar                         |
| B5 - Nem zombékoló magassárrétek  | J5 - Égerligetek                            | P2b - Galagonyás-kökényes-borókás cserjések                         | S2 - Nemes nyárasok  | U3 - Falvak   |
| D34 - Mocsárrétek                 | OC - Jellegtelen száraz-félszáraz gyepek    | P2c - Idegenhonos cserje vagy japánkeserűfű fajok uralta állományok | S4 - Erdei- és feketefenyvesek   | U4 - Telephelyek, roncsterületek és hulladéklerakók |
| E1 - Franciaperjés rétek          | OB - Jellegtelen üde gyepek és magaskórósok | RA - Őshonos fajú facsoportok, fasorok, erdősávok                   | S6 - Nem őshonos fafajok spontán állományai                                | U8m - Mesterséges folyóvizek, csatornák             |
| F1b - Cickórós puszták            | OD - Lágyszárú élő özönfajok állományai     | RB - Puhafás pionír és jellegtelen erdők                            | S7 - Nem őshonos fajú facsoportok, erdősávok és fasorok                    | U10 - Tanyák, családi gazdaságok                    |
| F2 - Szikes rétek                 | OF - Magaskórós ruderalis gyomnövényzet     | RC - Keményfás jellegtelen vagy telepített egyéb erdők              | T1 - Egyéves, nagyüzemi szántóföldi kultúrák                               | U11 - Út- és vasúthálózat                           |
|                                   |   |   | T2 - Élő, intenzív szántóföldi kultúrák                                    |   |

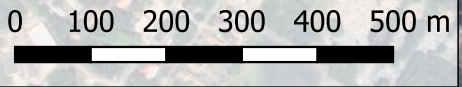




Jelmagyarázat

- |                                   |   |   |  |   |
|-----------------------------------|---|---|--|---|
| Tervezett úttengely               | H5a - Köttöt talajú sztyeprétek             | OG - Taposott gyomnövényzet és ruderalis iszapnövényzet             | RDb - Őshonos lombos fafajokkal elegyes idegenhonos lombos és vegyes erdők | T5 - Vetett gyepek, füves sportpályák               |
| Élőhelyek ÁNÉR kategóriák szerint | H5b - Homoki sztyeprétek                    | P2a - Üde cserjések   | S1 - Ültetett akácok   | T10 - Fiatal parlag és ugar                         |
| B5 - Nem zombékoló magassárrétek  | J5 - Égerligetek                            | P2b - Galagonyás-kökényes-borókás cserjések                         | S2 - Nemes nyárasok  | U3 - Falvak   |
| D34 - Mocsárrétek                 | OC - Jellegtelen száraz-félszáraz gyepek    | P2c - Idegenhonos cserje vagy japánkeserűfű fajok uralta állományok | S6 - Nem őshonos fafajok spontán állományai                                | U4 - Telephelyek, roncsterületek és hulladéklerakók |
| E1 - Franciaperjés rétek          | OB - Jellegtelen üde gyepek és magaskórósok | RA - Őshonos fajú facsoportok, fasorok, erdősávok                   | S7 - Nem őshonos fajú facsoportok, erdősávok és fasorok                    | U8m - Mesterséges folyóvizek, csatornák             |
| F1b - Cickórós puszták            | OD - Lágyszárú élő őzönfajok állományai     | RB - Puhafás pionír és jellegtelen erdők                            | T1 - Egyéves, nagyüzemi szántóföldi kultúrák                               | U10 - Tanyák, családi gazdaságok                    |
| F2 - Szikes rétek                 | OF - Magaskórós ruderalis gyomnövényzet     | RC - Keményfás jellegtelen vagy telepített egyéb erdők              | T2 - Élő, intenzív szántóföldi kultúrák                                    | U11 - Út- és vasúthálózat                           |

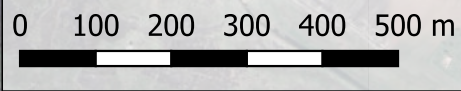




### Jelmagyarázat

Tervezett úttengely	H5a - Köttött talajú sztyeprétek	OG - Taposott gyomnövényzet és ruderalis iszapnövényzet	RDb - Őshonos lombos fafajokkal elegyes idegenhonos lombos és vegyes erdők	T5 - Vetett gyepek, füves sportpályák
Élőhelyek ÁNÉR kategóriák szerint	H5b - Homoki sztyeprétek	P2a - Üde cserjések	S1 - Ültetett akácok	T10 - Fiatal parlag és ugar
B5 - Nem zsombékoló magassárrétek	J5 - Égerligetek	P2b - Galagonyás-kökényes-borókás cserjések	S2 - Nemes nyárasok	U3 - Falvak
D34 - Mocsárrétek	OC - Jellegtelen száraz-félszáraz gyepek	P2c - Idegenhonos cserje vagy japánkeserűfű fajok uralta állományok	S4 - Erdei- és feketefenyvesek	U4 - Telephelyek, roncsterületek és hulladéklerakók
E1 - Franciaperjés rétek	OB - Jellegtelen üde gyepek és magaskórósok	RA - Őshonos fajú facsoportok, fasorok, erdősávok	S6 - Nem őshonos fafajok spontán állományai	U8m - Mesterséges folyóvizek, csatornák
F1b - Cickórós puszták	OD - Lágyszárú élő özőnfajok állományai	RB - Puhafás pionír és jellegtelen erdők	S7 - Nem őshonos fajú facsoportok, erdősávok és fasorok	U10 - Tanyák, családi gazdaságok
F2 - Szikes rétek	OF - Magaskórós ruderalis gyomnövényzet	RC - Keményfás jellegtelen vagy telepített egyéb erdők	T1 - Egyéves, nagyüzemi szántóföldi kultúrák	U11 - Út- és vasúthálózat
			T2 - Élő, intenzív szántóföldi kultúrák	

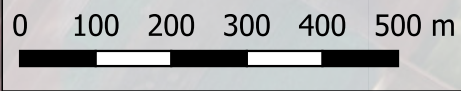




Jelmagyarázat

Tervezett úttengely	H5a - Köttött talajú sztyeprétek	OG - Taposott gyomnövényzet és ruderalis iszapnövényzet	RDb - Őshonos lombos fafajokkal elegyes idegenhonos lombos és vegyes erdők	T5 - Vetett gyepek, füves sportpályák
Élőhelyek ÁNÉR kategóriák szerint	H5b - Homoki sztyeprétek	P2a - Üde cserjések	S1 - Ültetett akácok	T10 - Fiatal parlag és ugar
B5 - Nem zsombékoló magassárrétek	J5 - Égerligetek	P2b - Galagonyás-kökényes-borókás cserjések	S2 - Nemes nyárasok	U3 - Falvak
D34 - Mocsárrétek	OC - Jellegtelen száraz-félszáraz gyepek	P2c - Idegenhonos cserje vagy japánkeserűfű fajok uralta állományok	S4 - Erdei- és feketefenyvesek	U4 - Telephelyek, roncsterületek és hulladéklerakók
E1 - Franciaperjés rétek	OB - Jellegtelen üde gyepek és magaskórósok	RA - Őshonos fajú facsoportok, fasorok, erdősávok	S6 - Nem őshonos fafajok spontán állományai	U8m - Mesterséges folyóvizek, csatornák
F1b - Cickórós puszták	OD - Lágyszárú élő őzönfajok állományai	RB - Puhafás pionír és jellegtelen erdők	S7 - Nem őshonos fajú facsoportok, erdősávok és fasorok	U10 - Tanyák, családi gazdaságok
F2 - Szikes rétek	OF - Magaskórós ruderalis gyomnövényzet	RC - Keményfás jellegtelen vagy telepített egyéb erdők	T1 - Egyéves, nagyüzemi szántóföldi kultúrák	U11 - Út- és vasúthálózat
			T2 - Élő, intenzív szántóföldi kultúrák	





### Jelmagyarázat

Tervezett úttengely	H5a - Köttött talajú sztyeprétek	OG - Taposott gyomnövényzet és ruderalis iszapnövényzet	RDb - Őshonos lombos fafajokkal elegyes idegenhonos lombos és vegyes erdők	T5 - Vetett gyepek, füves sportpályák
Élőhelyek ÁNÉR kategóriák szerint	H5b - Homoki sztyeprétek	P2a - Üde cserjések	S1 - Ültetett akácok	T10 - Fiatal parlag és ugar
B5 - Nem zsombékoló magassárrétek	J5 - Égerligetek	P2b - Galagonyás-kökényes-borókás cserjések	S2 - Nemes nyárasok	U3 - Falvak
D34 - Mocsárrétek	OC - Jellegtelen száraz-félszáraz gyepek	P2c - Idegenhonos cserje vagy japánkeserűfű fajok uralta állományok	S4 - Erdei- és feketefenyvesek	U4 - Telephelyek, roncsterületek és hulladéklerakók
E1 - Franciaperjés rétek	OB - Jellegtelen üde gyepek és magaskórósok	RA - Őshonos fajú facsoportok, fasorok, erdősávok	S6 - Nem őshonos fafajok spontán állományai	U8m - Mesterséges folyóvizek, csatornák
F1b - Cickórós puszták	OD - Lágyszárú élő őzönfajok állományai	RB - Puhafás pionír és jellegtelen erdők	S7 - Nem őshonos fajú facsoportok, erdősávok és fasorok	U10 - Tanyák, családi gazdaságok
F2 - Szikes rétek	OF - Magaskórós ruderalis gyomnövényzet	RC - Keményfás jellegtelen vagy telepített egyéb erdők	T1 - Egyéves, nagyüzemi szántóföldi kultúrák	U11 - Út- és vasúthálózat
			T2 - Élő, intenzív szántóföldi kultúrák	

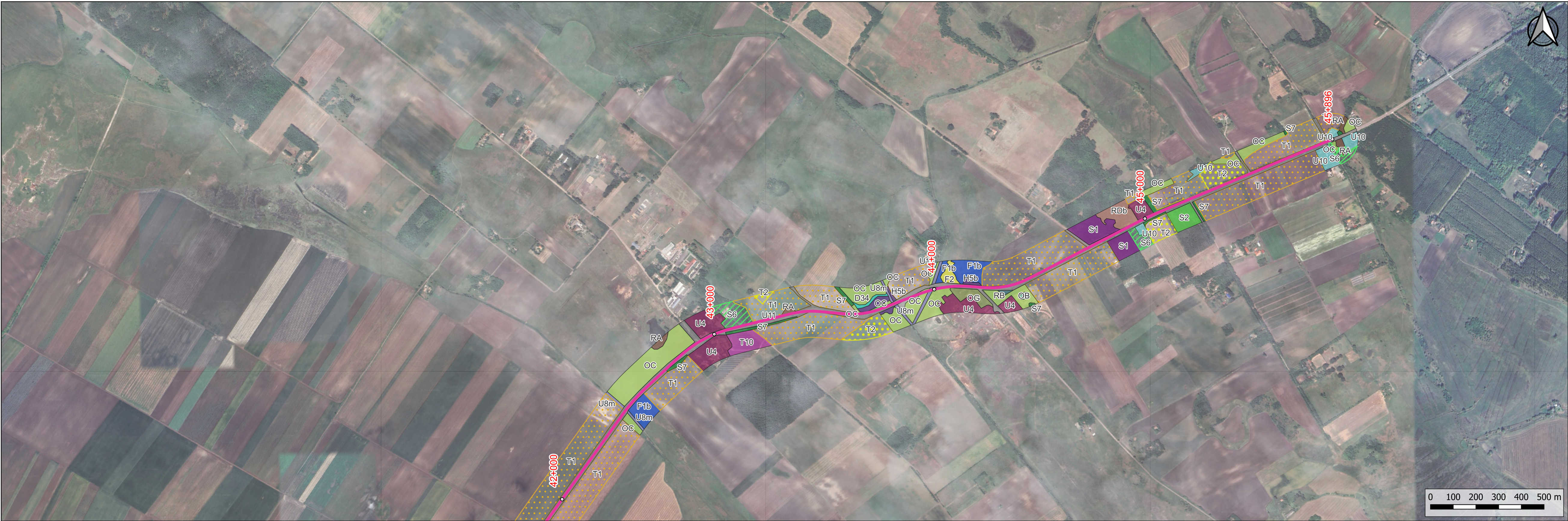




Jelmagyarázat

Tervezett úttengely	H5a - Köttöt talajú sztyeprétek	OG - Taposott gyomnövényzet és ruderális iszapnövényzet	RDb - Őshonos lombos fafajokkal elegyes idegenhonos lombos és vegyes erdők	T5 - Vetett gyepek, füves sportpályák
Élőhelyek ÁNÉR kategóriák szerint	H5b - Homoki sztyeprétek	P2a - Üde cserjések	S1 - Ültetett akácosok	T10 - Fiatal parlag és ugar
B5 - Nem zombékoló magassárrétek	J5 - Égerligetek	P2b - Galagonyás-kökénys-borókás cserjések	S2 - Nemes nyárasok	U3 - Falvak
D34 - Mocsárrétek	OC - Jellegtelen száraz-félszáraz gyepek	P2c - Idegenhonos cserje vagy japánkeserűfű fajok uralta állományok	S4 - Erdei- és feketefenyvesek	U4 - Telephelyek, roncsterületek és hulladéklerakók
E1 - Franciaperjés rétek	OB - Jellegtelen üde gyepek és magaskórósok	RA - Őshonos fajú facsoportok, fasorok, erdősávok	S6 - Nem őshonos fafajok spontán állományai	U8m - Mesterséges folyóvizek, csatornák
F1b - Cickórós puszták	OD - Lágyszárú élő őzönfajok állományai	RB - Puhafás pionír és jellegtelen erdők	S7 - Nem őshonos fajú facsoportok, erdősávok és fasorok	U10 - Tanyák, családi gazdaságok
F2 - Szikes rétek	OF - Magaskórós ruderális gyomnövényzet	RC - Keményfás jellegtelen vagy telepített egyéb erdők	T1 - Egyéves, nagyüzemi szántóföldi kultúrák	U11 - Út- és vasúthálózat
			T2 - Élő, intenzív szántóföldi kultúrák	





Jelmagyarázat

- |                                   |   |   |   |   |
|-----------------------------------|---|---|---|---|
| Tervezett úttengely               | H5a - Köttött talajú sztyeprétek            | OG - Taposott gyomnövényzet és ruderalis iszapnövényzet             | RD - Őshonos lombos fafajokkal elegyes idegenhonos lombos és vegyes erdők | T5 - Vetett gyepek, füves sportpályák               |
| Élőhelyek ÁNÉR kategóriák szerint | H5b - Homoki sztyeprétek                    | P2a - Üde cserjések   | S1 - Ültetett akácok  | T10 - Fiatal parlag és ugar                         |
| B5 - Nem zsombékoló magassárrétek | J5 - Égerligetek                            | P2b - Galagonyás-kökönyes-borókás cserjések                         | S2 - Nemes nyárasok   | U3 - Falvak   |
| D34 - Mocsárrétek                 | OC - Jellegtelen száraz-félszáraz gyepek    | P2c - Idegenhonos cserje vagy japánkeserűfű fajok uralta állományok | S4 - Erdei- és feketefenyvesek  | U4 - Telephelyek, roncsterületek és hulladéklerakók |
| E1 - Franciaperjés rétek          | OB - Jellegtelen üde gyepek és magaskórósok | RA - Őshonos fajú facsoportok, fasorok, erdősávok                   | S6 - Nem őshonos fafajok spontán állományai                               | U8m - Mesterséges folyóvizek, csatornák             |
| F1b - Cickórós puszták            | OD - Lágyszárú élő özőnfajok állományai     | RB - Puhafás pionír és jellegtelen erdők                            | S7 - Nem őshonos fajú facsoportok, erdősávok és fasorok                   | U10 - Tanyák, családi gazdaságok                    |
| F2 - Szikes rétek                 | OF - Magaskórós ruderalis gyomnövényzet     | RC - Keményfás jellegtelen vagy telepített egyéb erdők              | T1 - Egyéves, nagyüzemi szántóföldi kultúrák                              | U11 - Út- és vasúthálózat                           |
|                                   |   |   | T2 - Élő, intenzív szántóföldi kultúrák                                   |   |